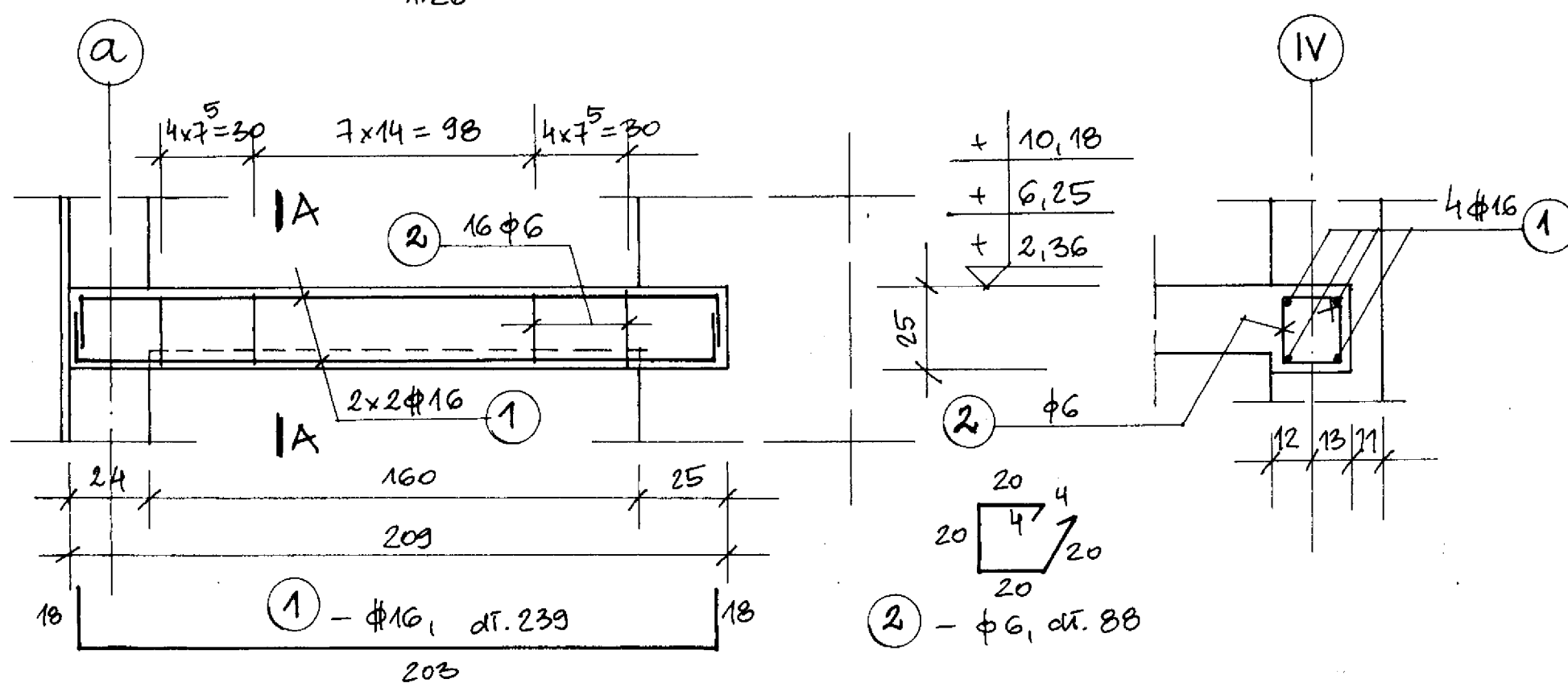
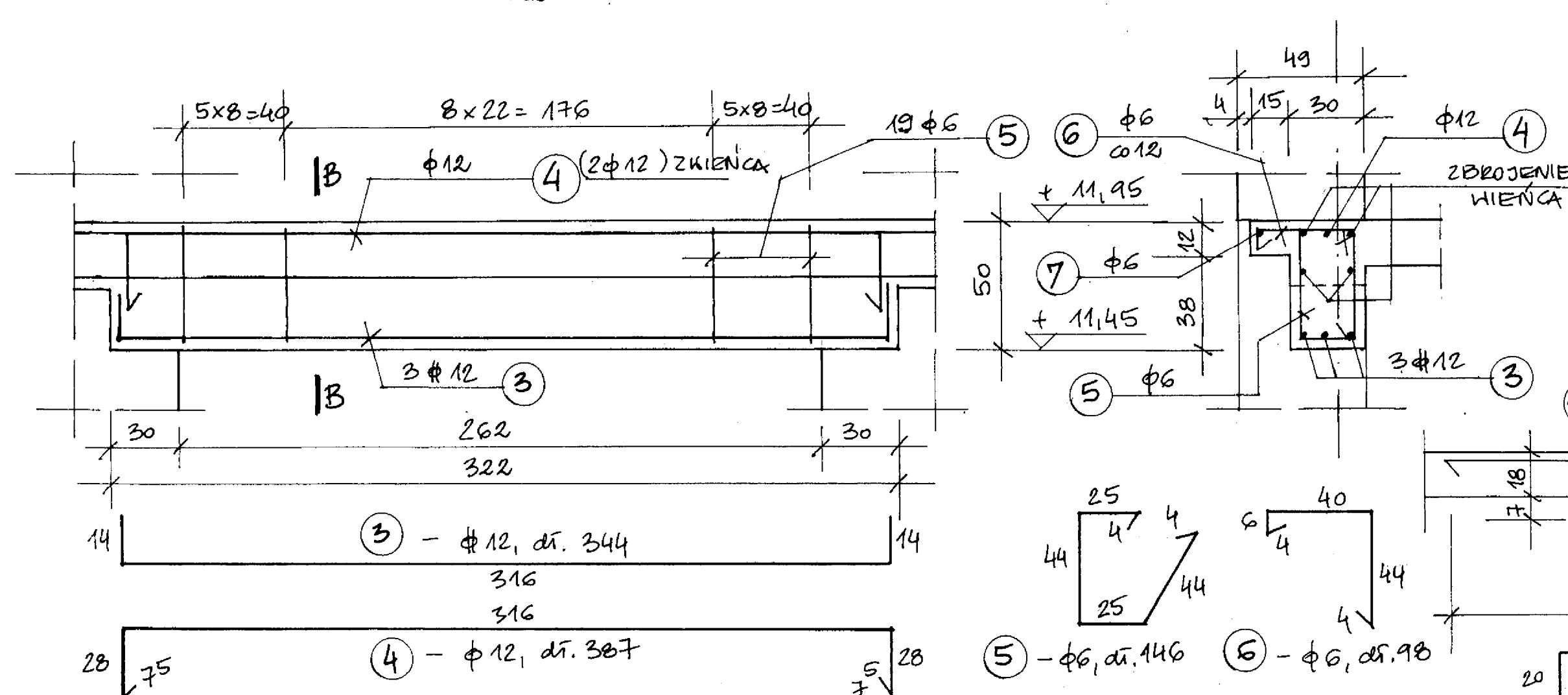


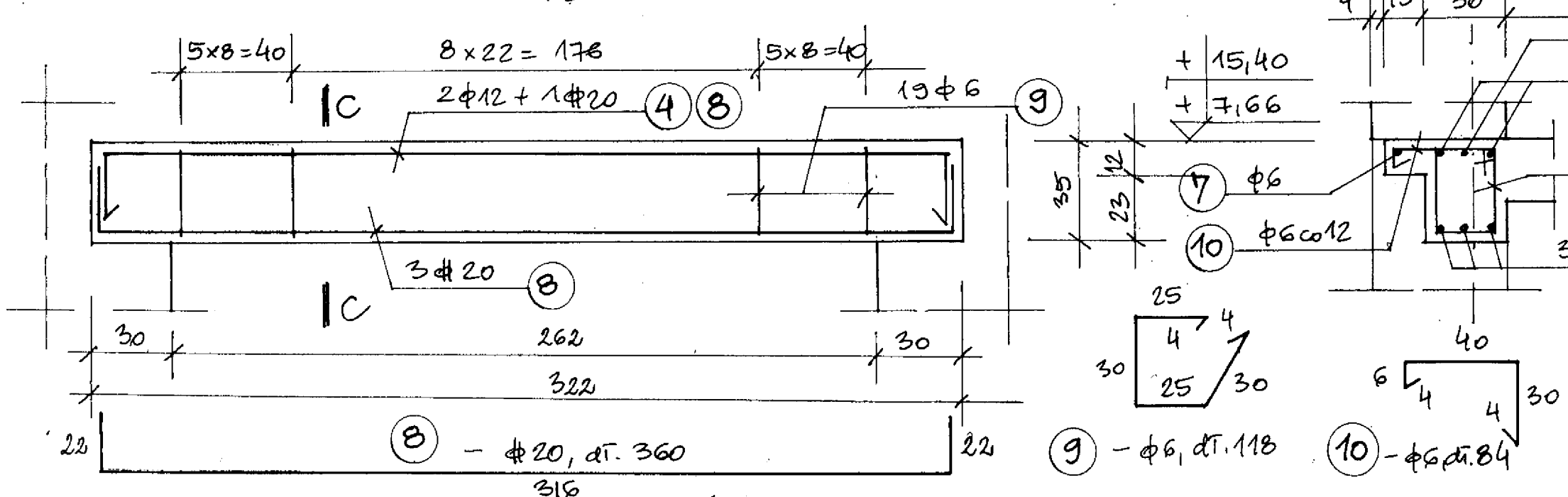
POZ. 1.10. - BELKA - OPARCIE SPACZNIKÓW SCHODÓW
1:20 HK. 3x



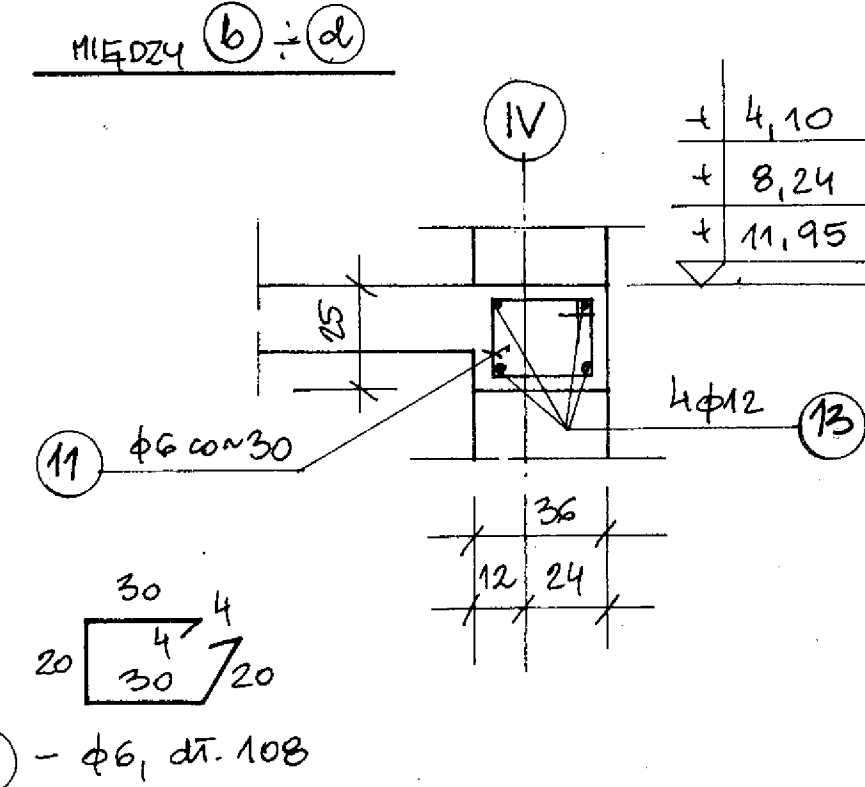
POZ. 2.B. - NADPROŻA NAD OKNAAMI II PIĘTRA - HK. 5x
1:20



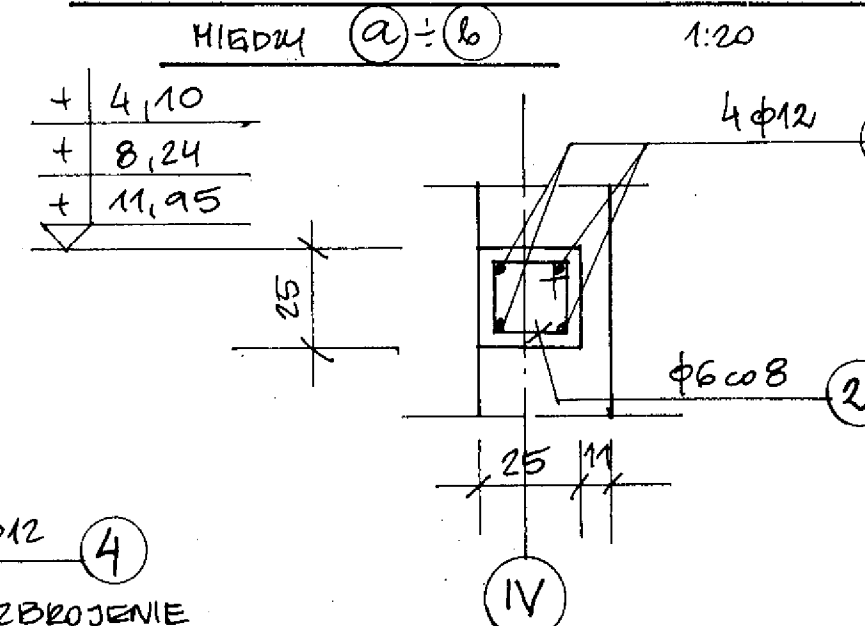
POZ. 3.B. - NADPROŻA NAD OKNAAMI I PIĘTRA I PODDASZA - HK. (5+4)x
1:20



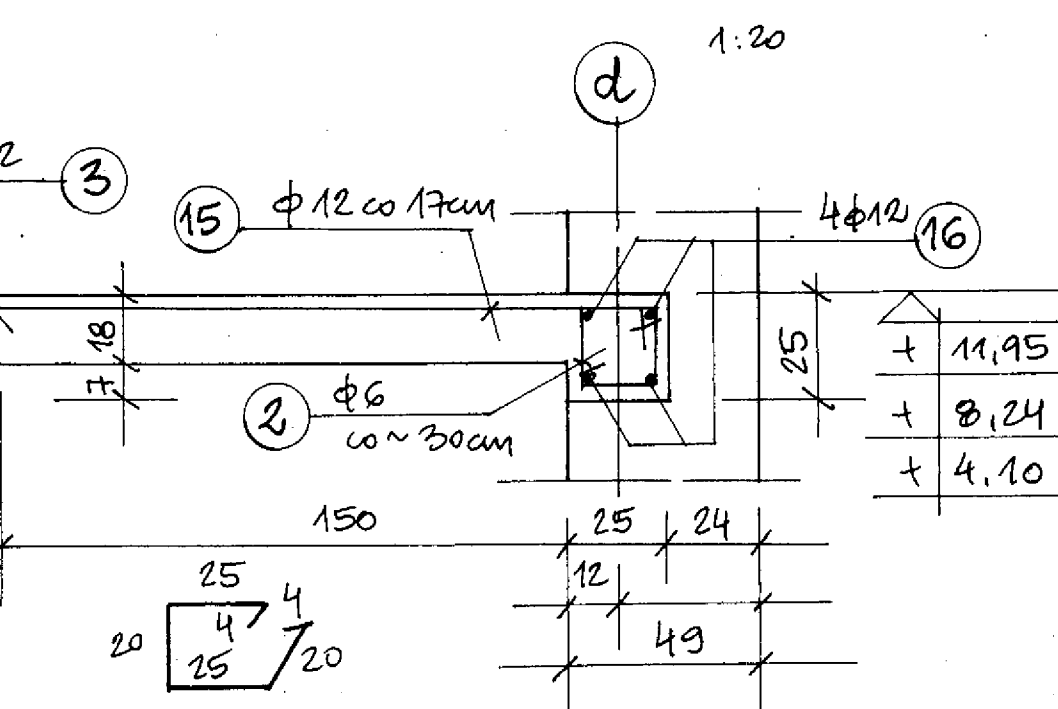
W1 - WIENIE H OSI IV - l = 16,00 m;
HIEŻDY (b) ÷ (d)



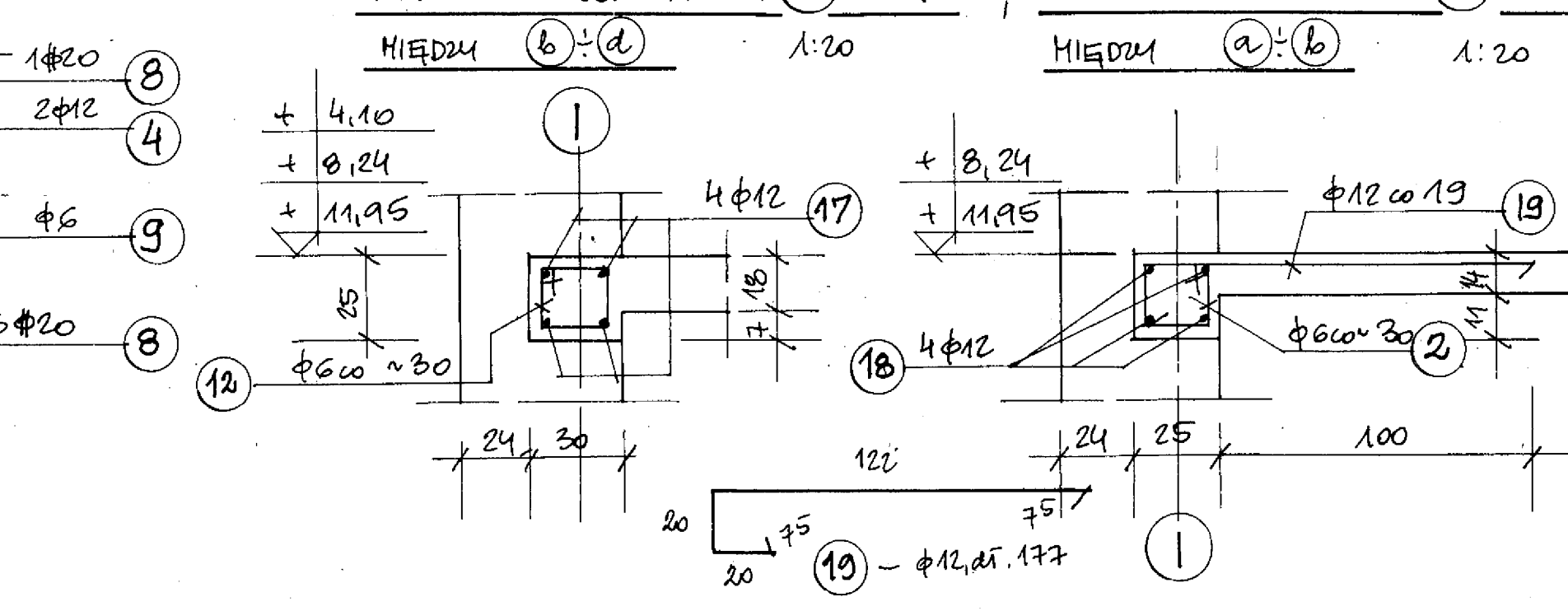
W1A - WIENIE H OSI IV - l = 3,95 m;
HIEŻDY (a) ÷ (b)



W2 - WIENIE H OSI (d) - l = 11,85 m;
1:20



W3 - WIENIE H OSI I - l = 16,80 m; W3A - WIENIE H OSI I - l = 5,15 m;
HIEŻDY (b) ÷ (d) 1:20 HIEŻDY (a) ÷ (b) 1:20



ZESTAWIENIE STALI ZBRONIONEJ

POZ.	NR PRĘTA	Ø	KONSTANT PRĘTAK	DŁUGOŚĆ [cm]	ILOŚĆ PR.	ILOŚĆ SZ.	DŁUGOŚĆ ŁĄCZNA [m]				
							STAL A-0	STAL A-II	18G2	18G2	18G2
POZ. 1.10. 3x	1	Ø16		239	4	12				28,70	
	2	Ø6		88	16	48	42,20				
POZ. 2.B. 5x	3	Ø12		344	3	15				51,60	
	4	Ø12		387	1	5				19,40	
	5	Ø6		146	19	95	138,7				
	6	Ø6		98	28	140	137,2				
	7	Ø6		316	1	5	15,8				
POZ. 3.B. 3x	4	Ø12		387	2	18				69,70	
	7	Ø6		316	1	9	28,5				
	8	Ø20		360	4	36				129,60	
	9	Ø6		118	19	171	201,8				
W1 3x	11	Ø6		84	28	252	211,7				
	13	Ø12		108	55	165	178,2				
W1A 3x	2	Ø6		88	15	45	39,6				
	14	Ø12		505	4	12	60,60				
W2 3x	2	Ø6		88	41	123	108,3				
	15	Ø12		227	71	213	483,6				
W3 3x	12	Ø6		98	57	171	167,6				
	17	Ø12		1839	4	12	220,7				
W3A 2x	2	Ø6		88	19	38	33,5				
	18	Ø12		625	4	8	59,0				
	19	Ø12		127	29	58	102,7				
DŁUGOŚĆ ŁĄCZNA							1303,2	1379,2	51,60	28,70	129,60
MASA JEDNOSTKOWA							0,222	0,888	0,888	1,58	2,47
MASA ŁĄCZNA KG Ø							283,4	1224,8	45,9	45,4	320,2
MASA ŁĄCZNA KG Ø Ø							1514,20			411,50	
OGÓŁEM							1925,70				

BETON B20
STAL A-II 18G2
STAL A-0 S10S