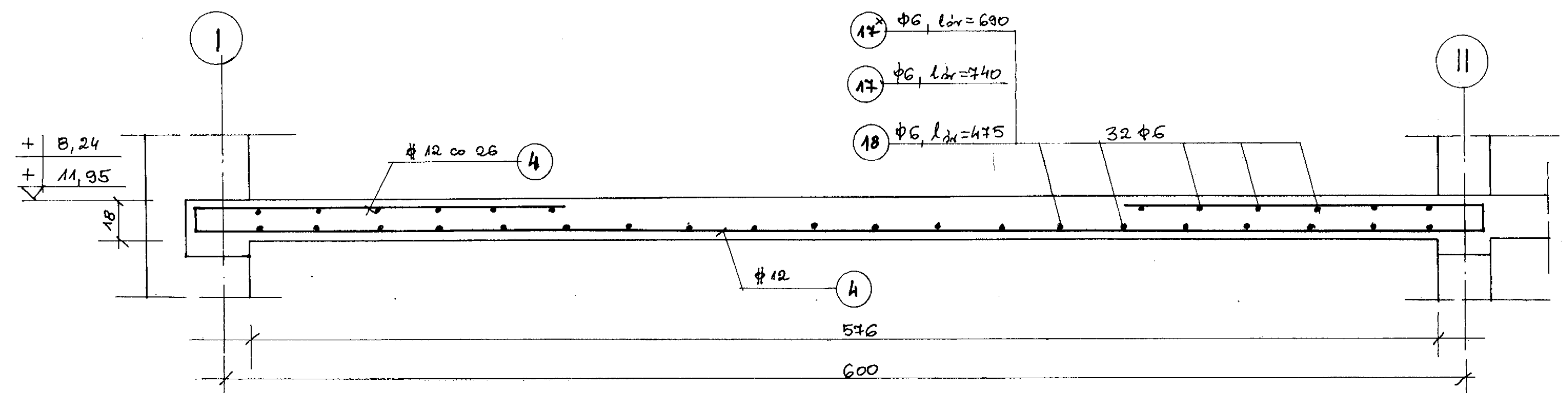
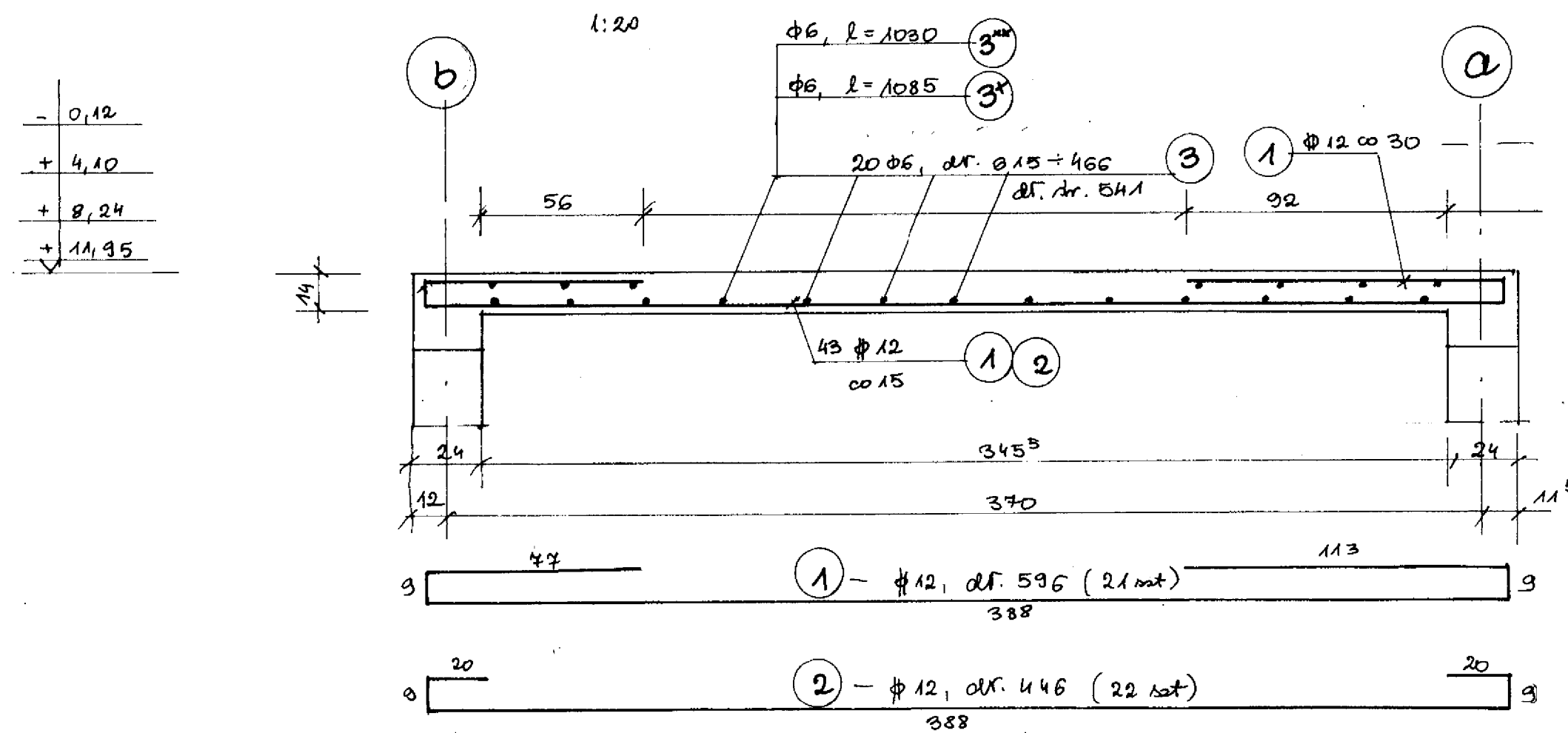
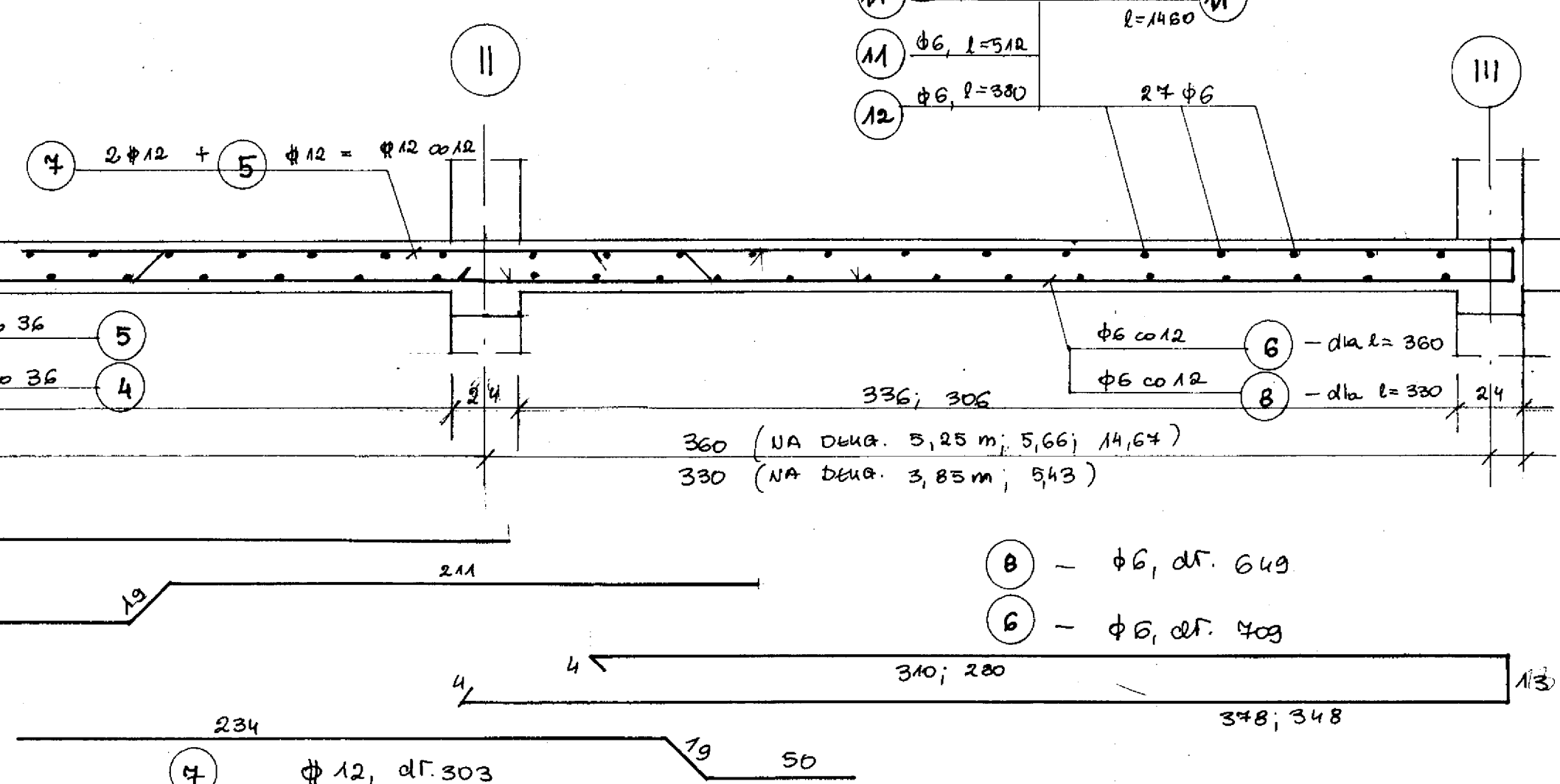
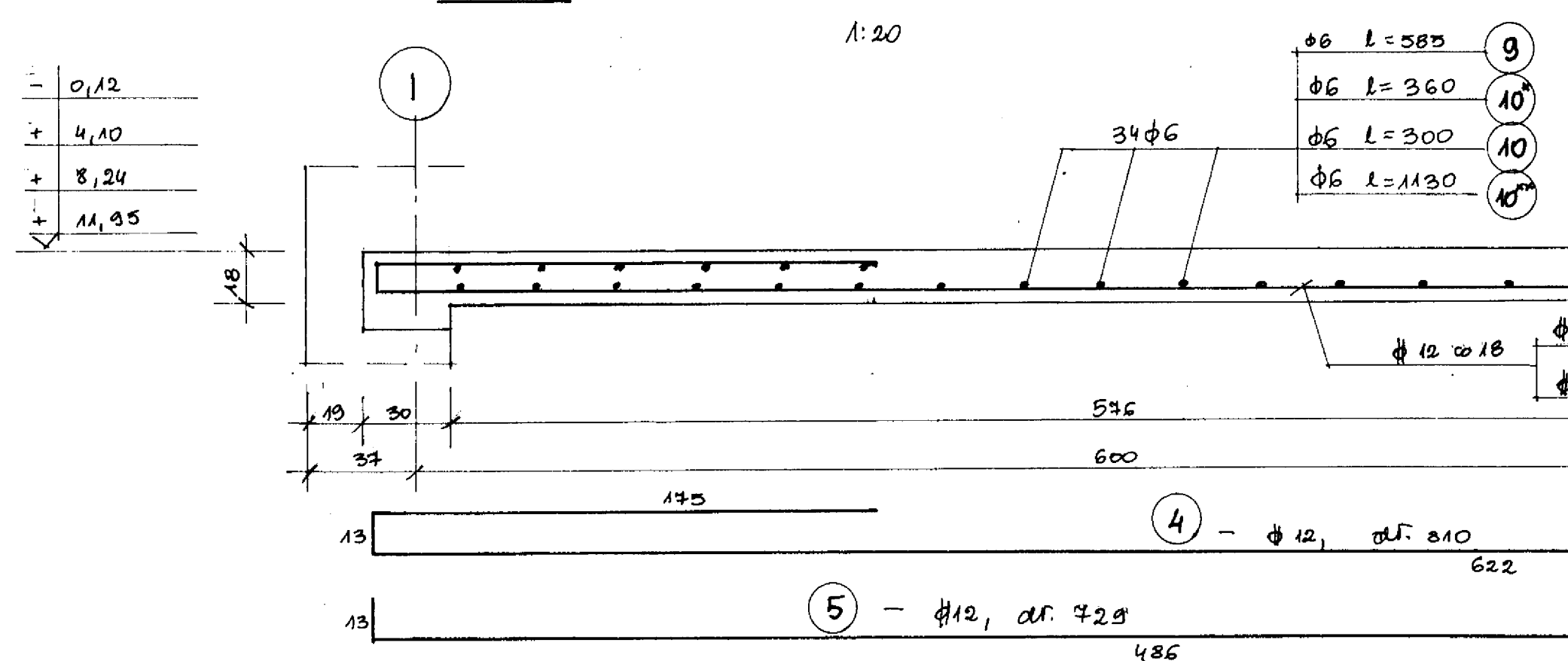


POZ. 2.1. - PŁYTA STROPU NAD II PIĘTREM - $l_{max} = 6,21 m (\div 4,42 m)$
 POZ. 3.1. - " " I PIĘTREM - $l_{max} = 6,21 m (\div 4,42 m)$
 POZ. 4.1. - " " PARTEREM - $l_c = 10,91 m$
 POZ. 5.1. - " " PIWNICĄ - $l_c = 10,91 m$

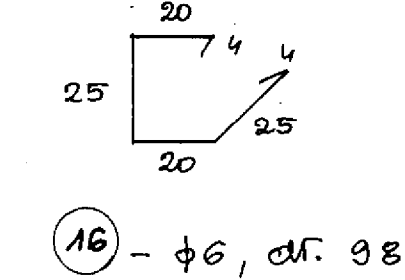
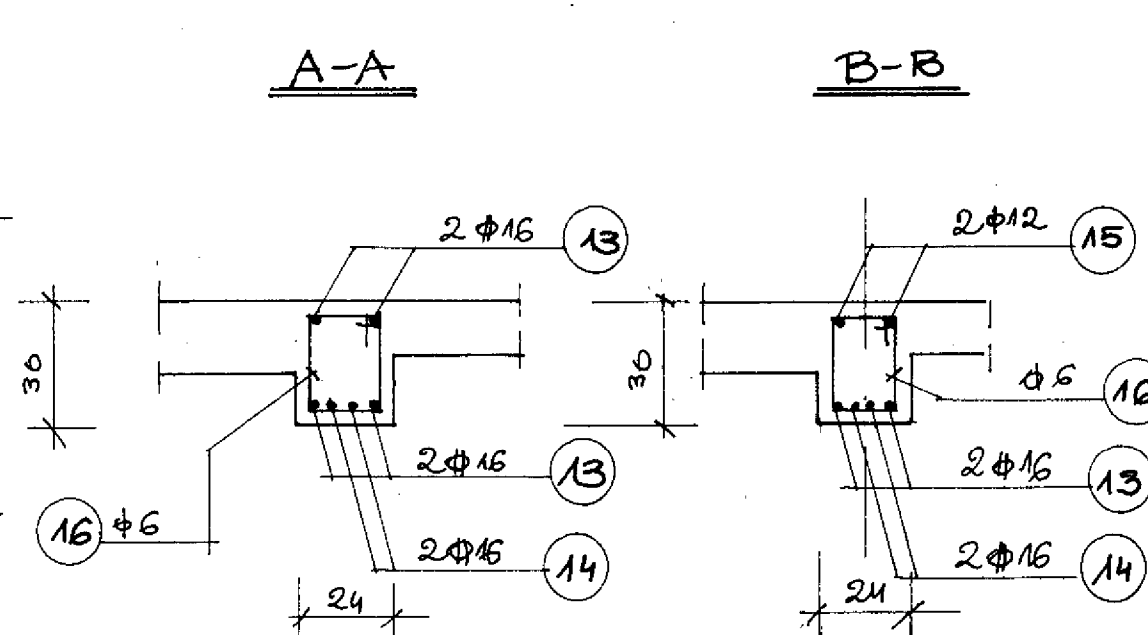
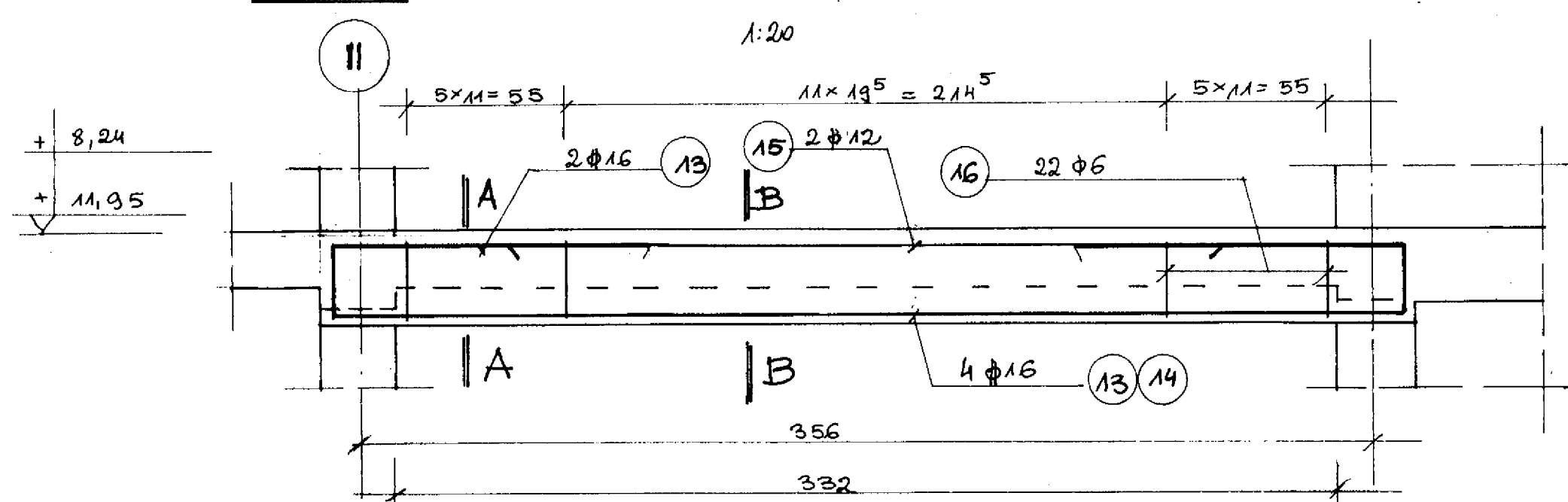
POZ. 2.4. - PŁYTA 1-PRZESŁONA STROPU NAD II P. - $l_c = 12,37 m (8,37 m + 4,00 m)$
 POZ. 3.4. - " " " I P. - $l_c = 11,83 m (4,83 m + 4,00 m)$



POZ. 2.2. - PŁYTA 2-PRZESŁONA STROPU NAD II P. - $l_c = 9,10 m (5,25 + 3,85)$
 POZ. 3.2. - " " " I P. - $l_c = 9,52 m (5,66 + 3,86)$
 POZ. 4.2. - " " " PARTEREM - $l_c = 20,1 m (14,67 + 5,43)$
 POZ. 5.2. - " " " PIWNICĄ - $l_c = 20,10 m (14,67 + 5,43)$



POZ. 3.3. - BELKA 1-PRZESŁONA STROPU NAD I P. W OSI b
 POZ. 2.3. - " " " " " II P. W OSI b



BETON B20
STAL A-II 18G2
STAL A-D 8T08

INWESTOR	MIASTO ŻYWIĆ	ŻYWIĆ, RYNEK 2	RODZAJ PROJEKTU	WYKONAWCY
OBIEKT	SALA SPORTOWA	Z PRZEWIDZANĄ SOCJALNO	TEMAT: PRACOWNIA PROJEKTOWA	VARICOM
PROJEKTOWAŁ	mgr inż. EWA PAFAJ	mgr inż. TERESA G. JARZĄB	DATA	GRUDZIEŃ 2005
SPRAWDZIŁ			NR RYS.	12.