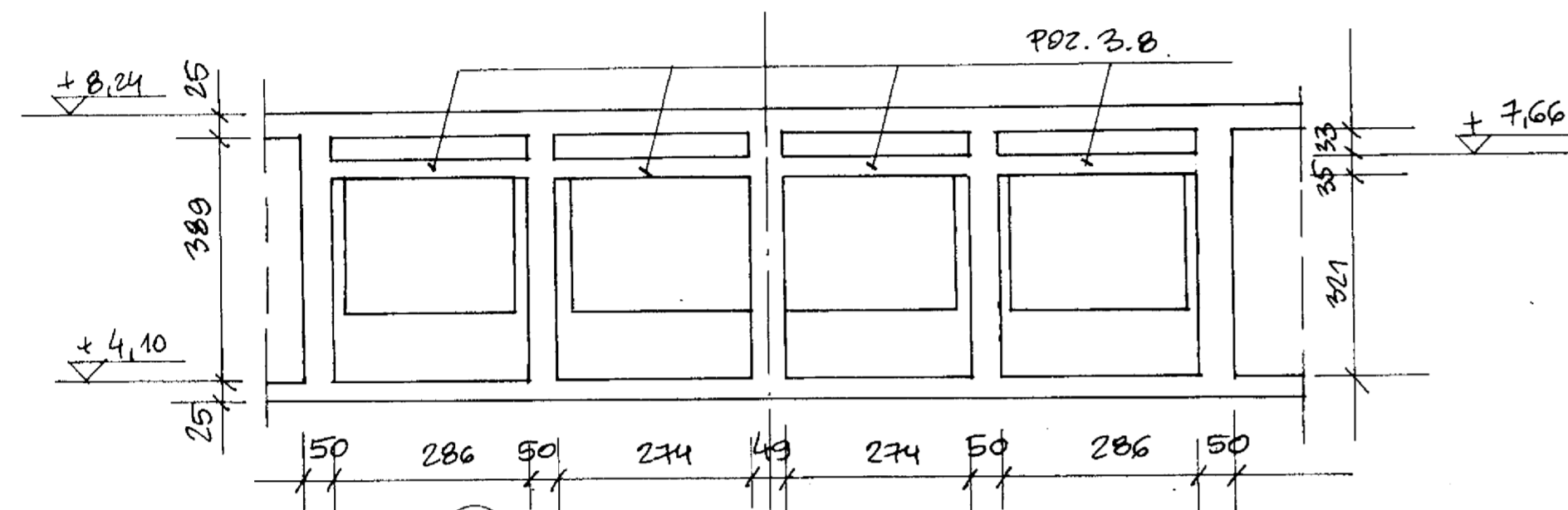
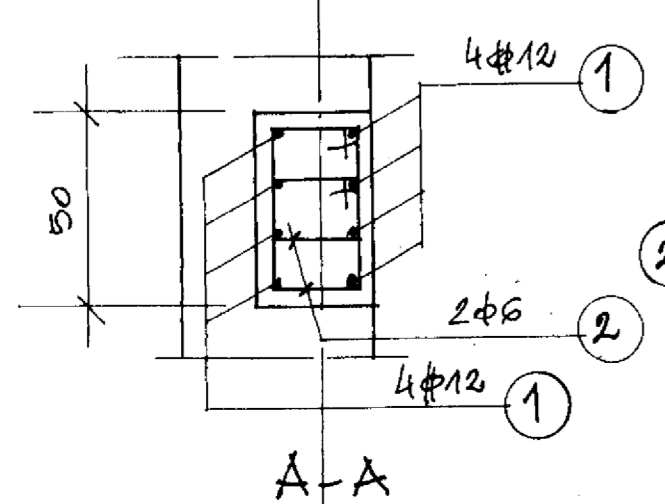
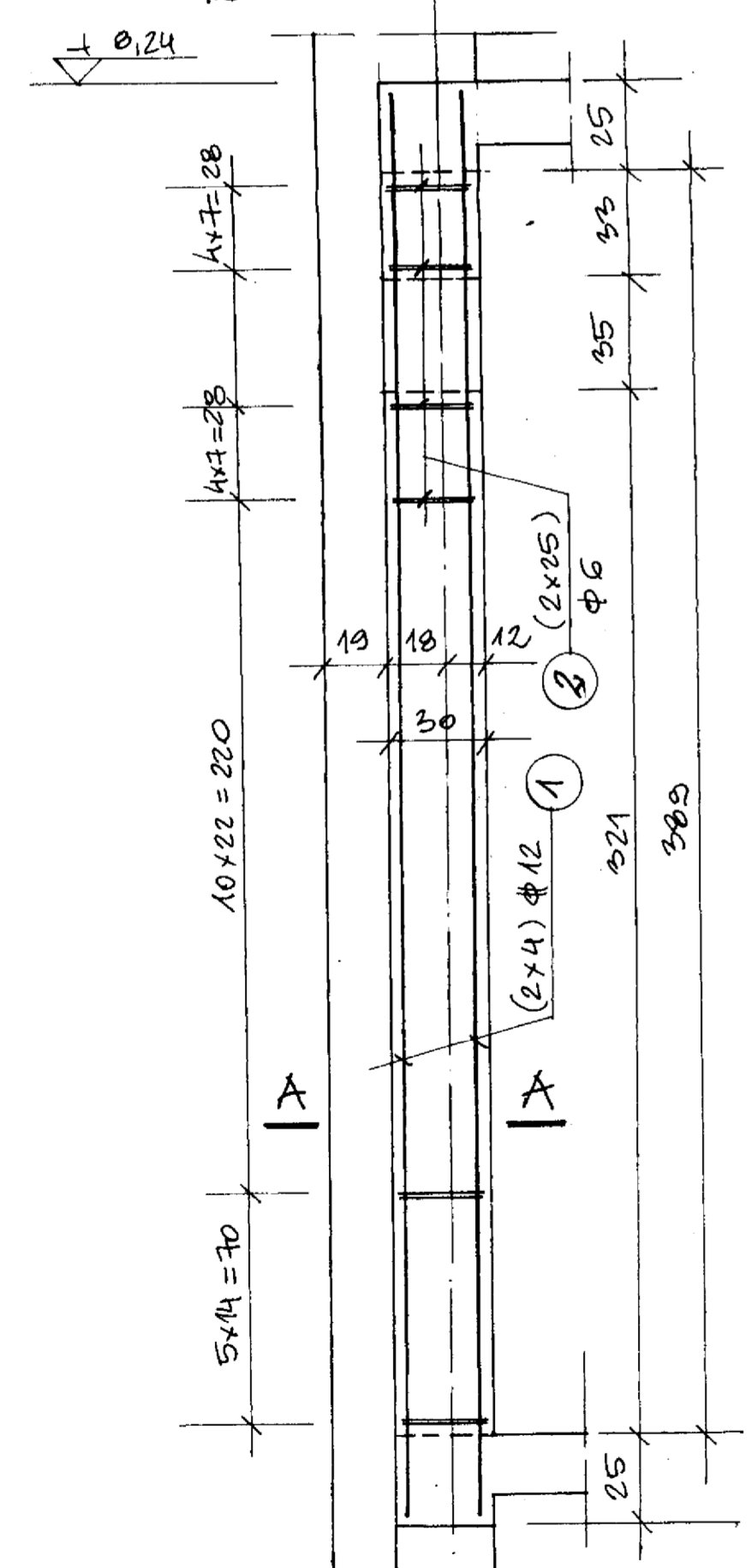


# POZ. 10.1. - FILARY MIĘDZYOWIENNE I PIĘTRA

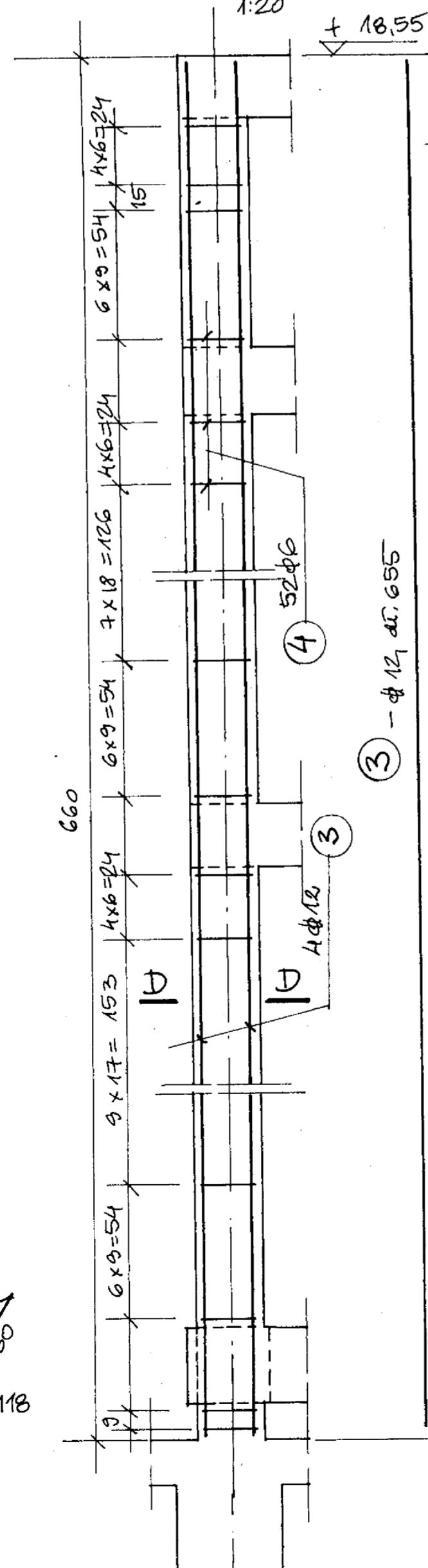
USYTUOWANIE  
1:100



FILAR - WSK. 5 X  
1:20

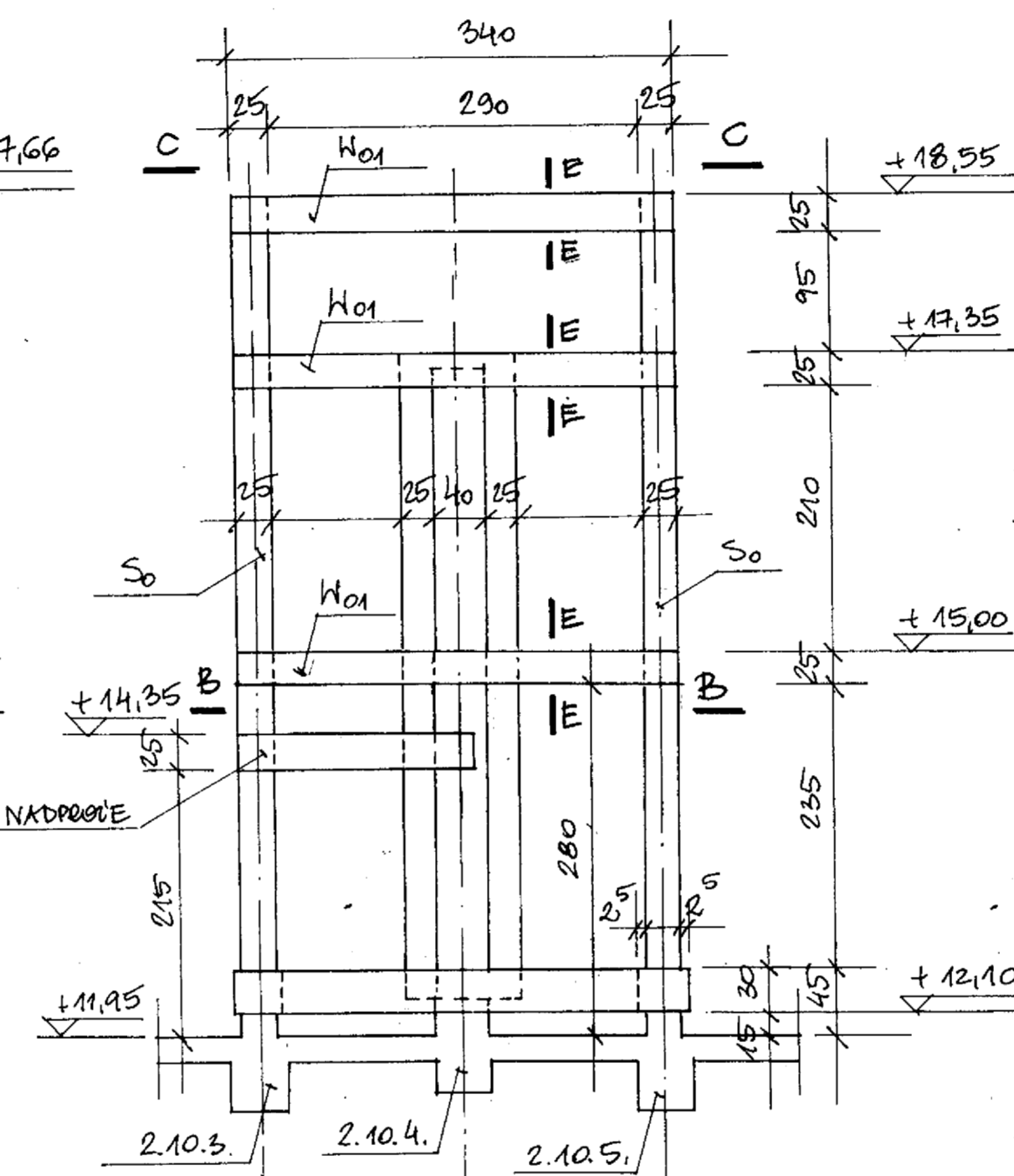


STUP S0 - WSK. 4 X  
1:20

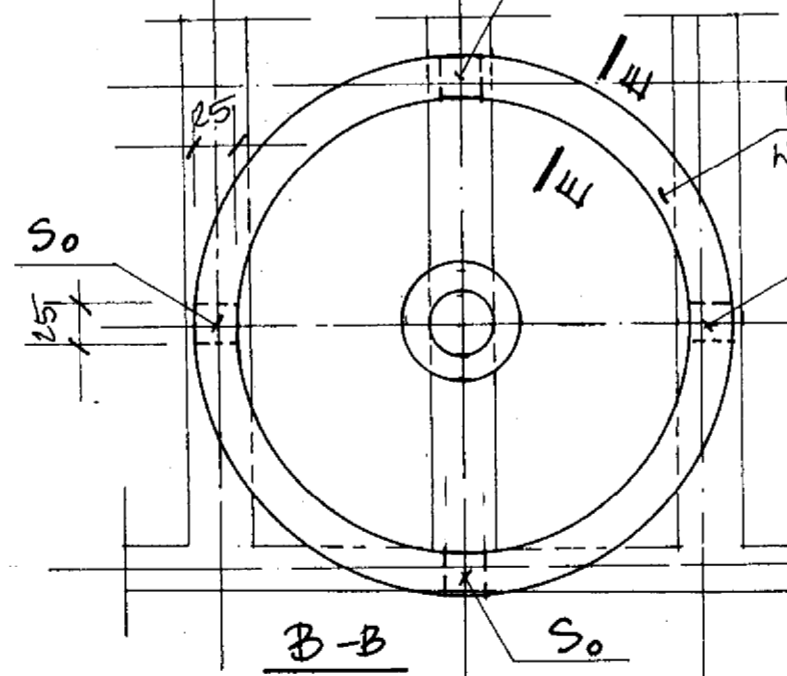


# WIENIE I STUPY WIEŻY OBSERWATORIUM

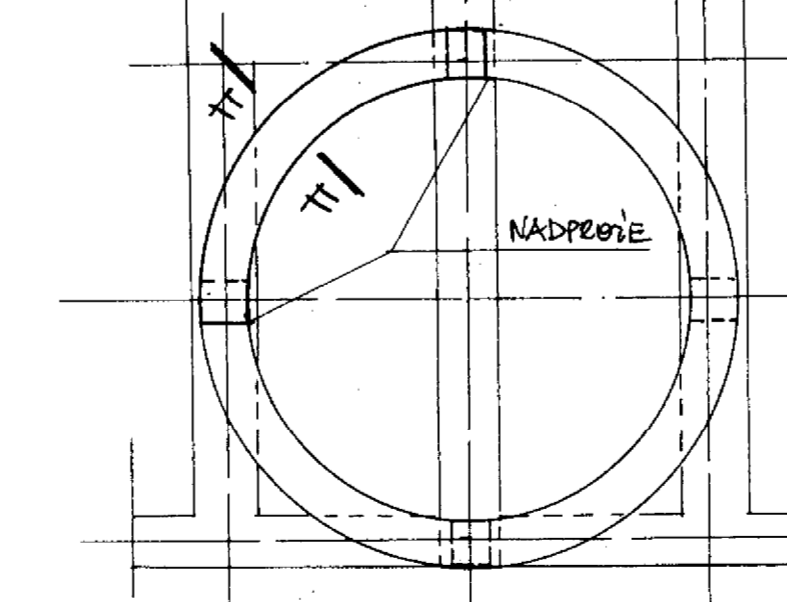
1:50



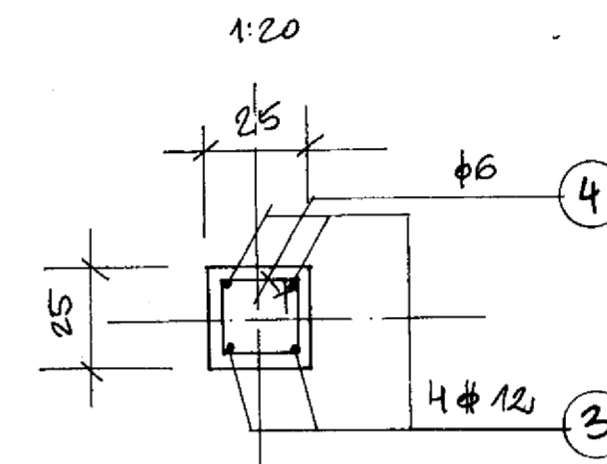
C-C  
1:50



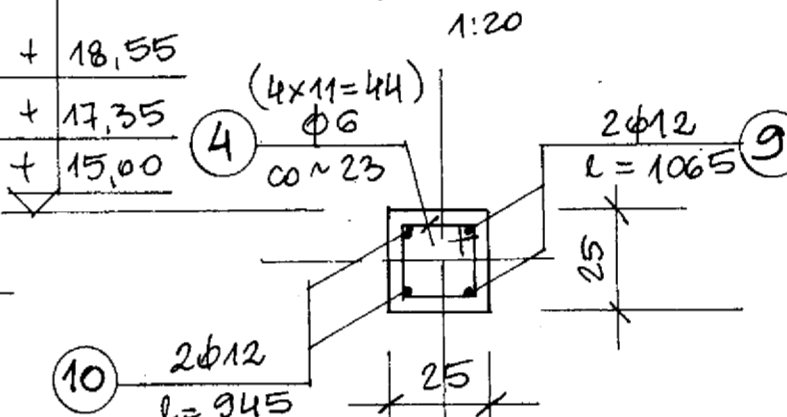
B-B  
1:50



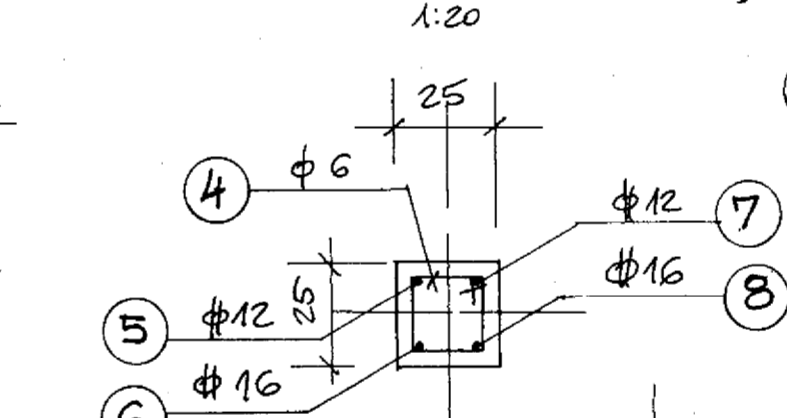
D-D  
1:20



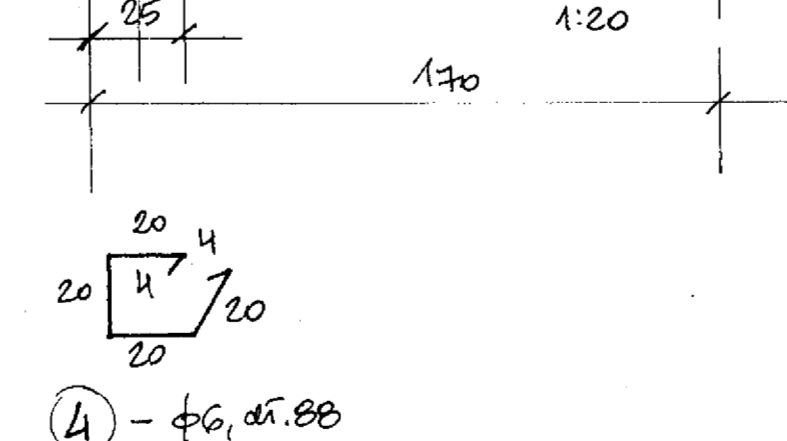
E-E  
1:20



F-F  
1:20

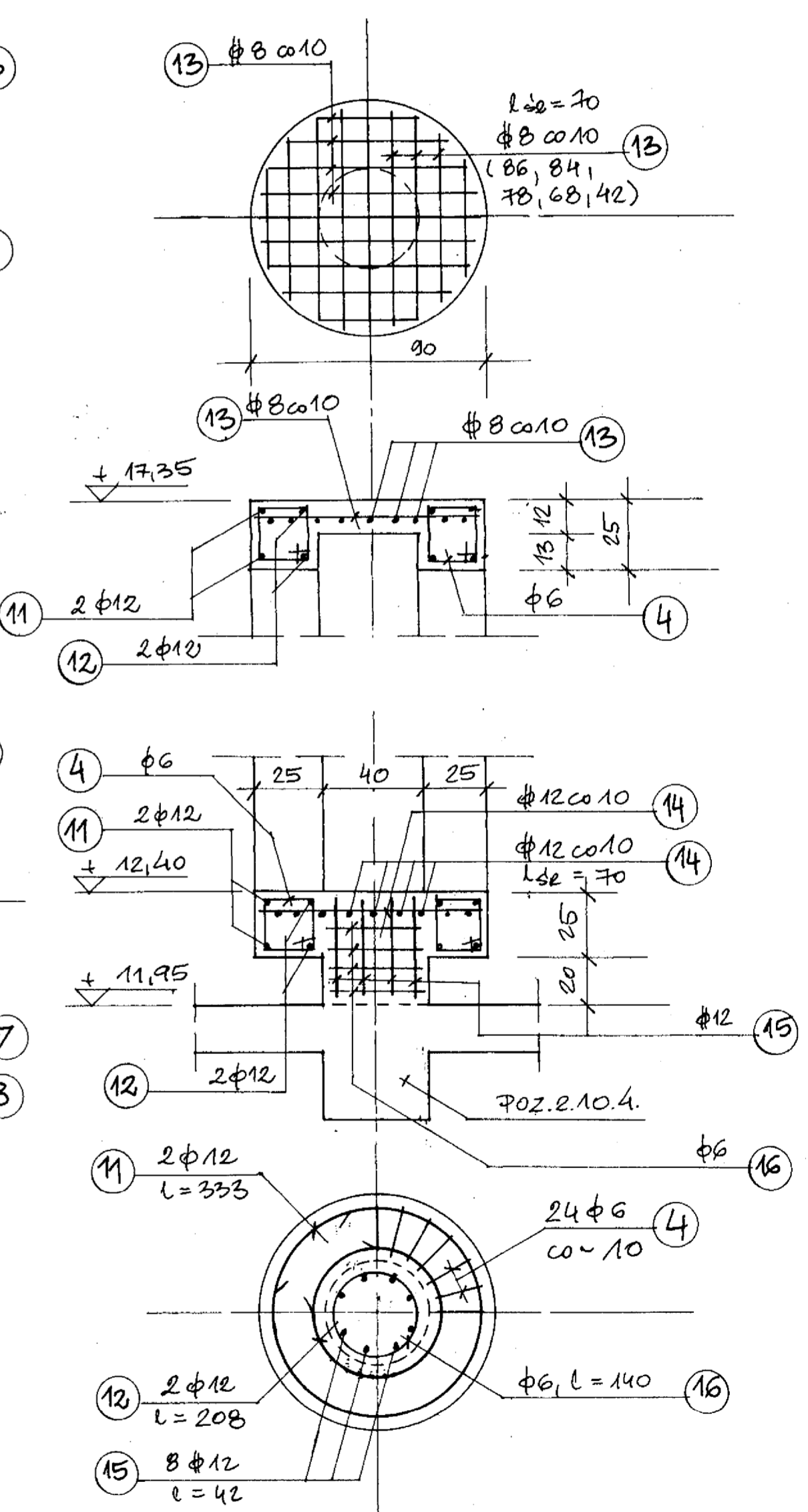


NADPROŻE  
1:20



# PIĘTA GÓRNA I DOLNA STUPA POD TELESKOP

1:20



UWAGA: ZESTAWIENIE STALI ZBROJENIOWEJ DO NIN. DYSKONW  
- NA DYS. NR 30

PRACOWNIA PROJEKTOWA KATOWICE, POLNOČNA 10		VARICOM	
INWESTOR	MIASTO ŻYWIEC	ŻYWIEC, RYNEK 2	RODZAJ PROJEKTU
OBIEKT	SALA SPORTOWA	MIĘDZYOWIENNE	WYKONAWCZY
OPIS	Z PRZEWIĄZKĄ SOCJALNO DYDAKTYCZNA PRZY GIMNAZJUM NR 1 W ŻYWIEC	WIENIE I STUPY WIEŻY OBSER- WATORIUM	BRANŻA KONSTRUKCJA
PROJEKTOWAŁ	mgr inż. EWA PAPAJ	mgr inż. TERESA G. JARZĄB	SKALA 1:50
OPRACOWAŁ	mgr inż. TERESA G. JARZĄB		NR RYS.
			GRUDZIEŃ 2005
			27.