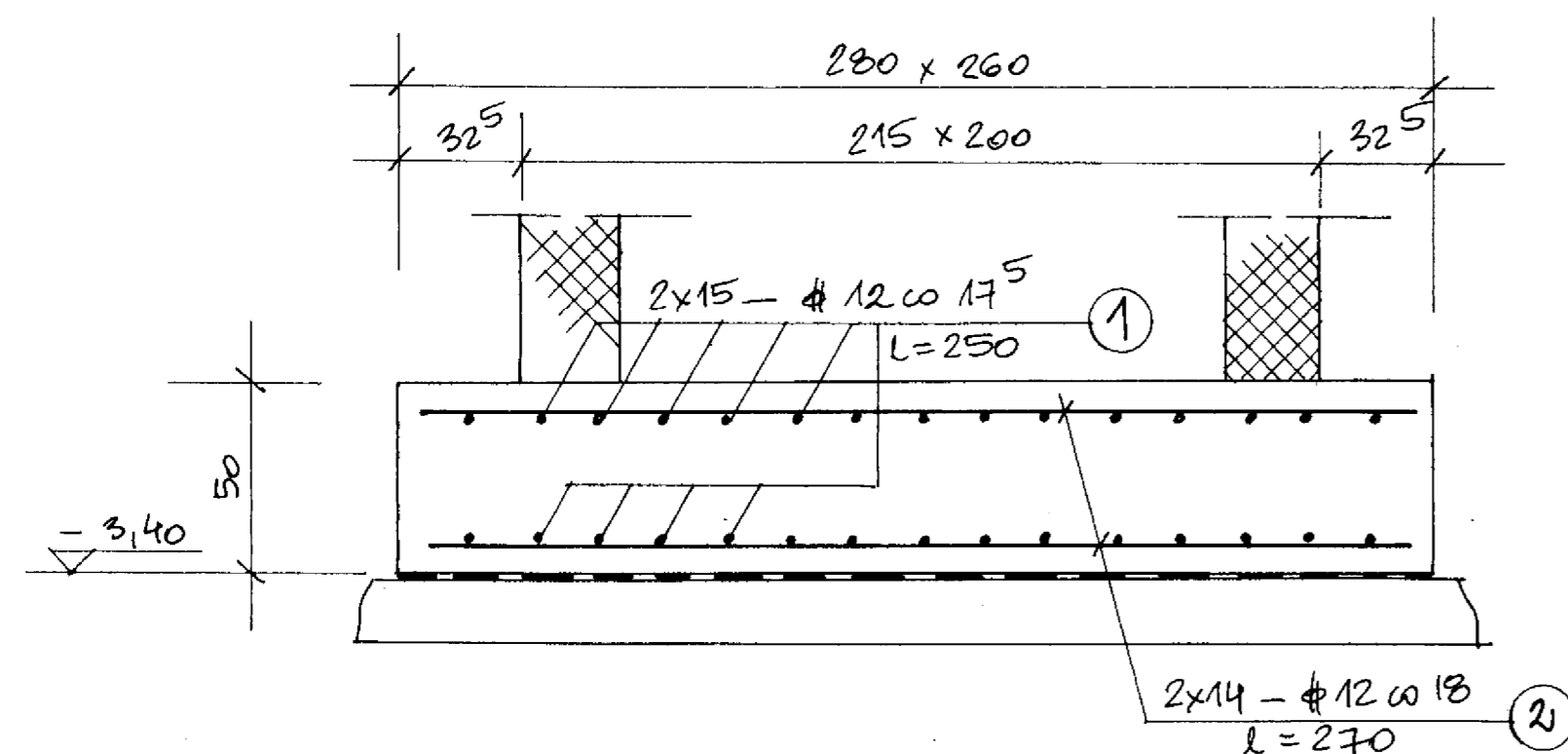
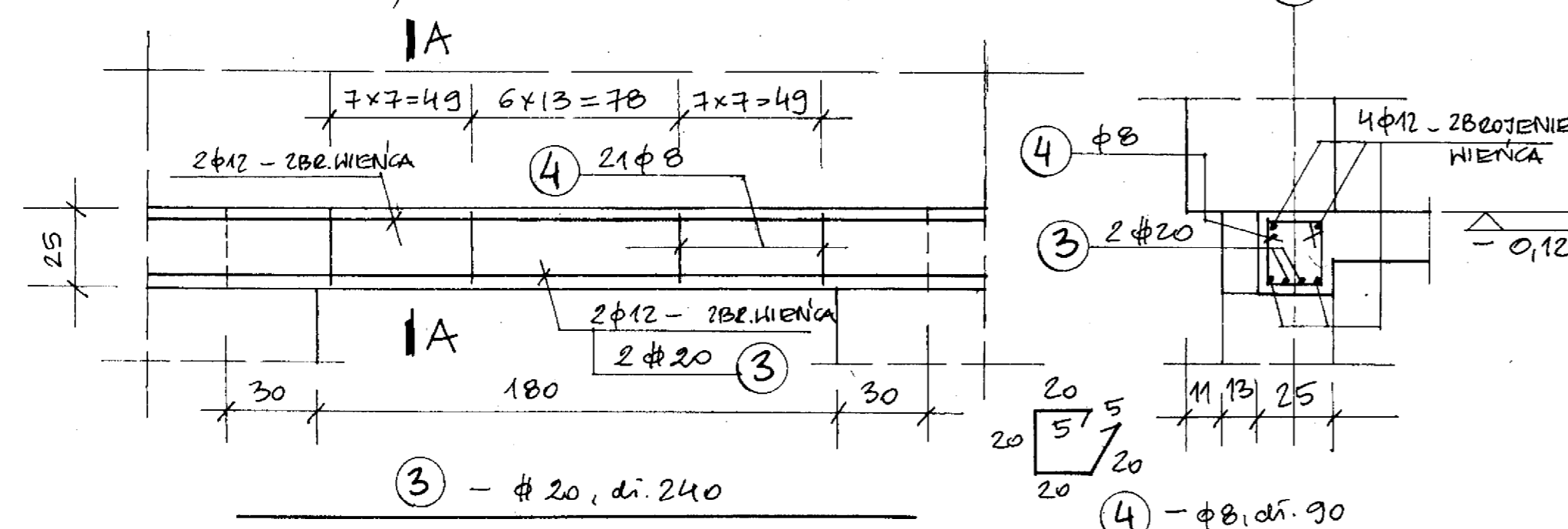


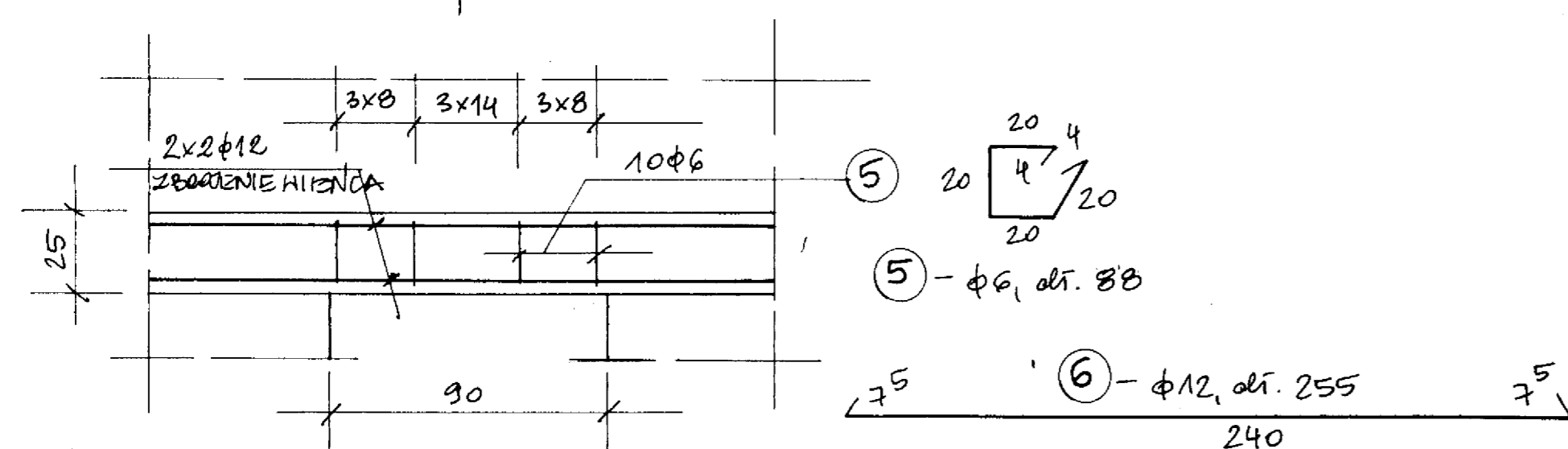
POZ. 9.10. - PŁYTA FUNDAMENTOWA POD SIŁBEM
1:20 HINDY



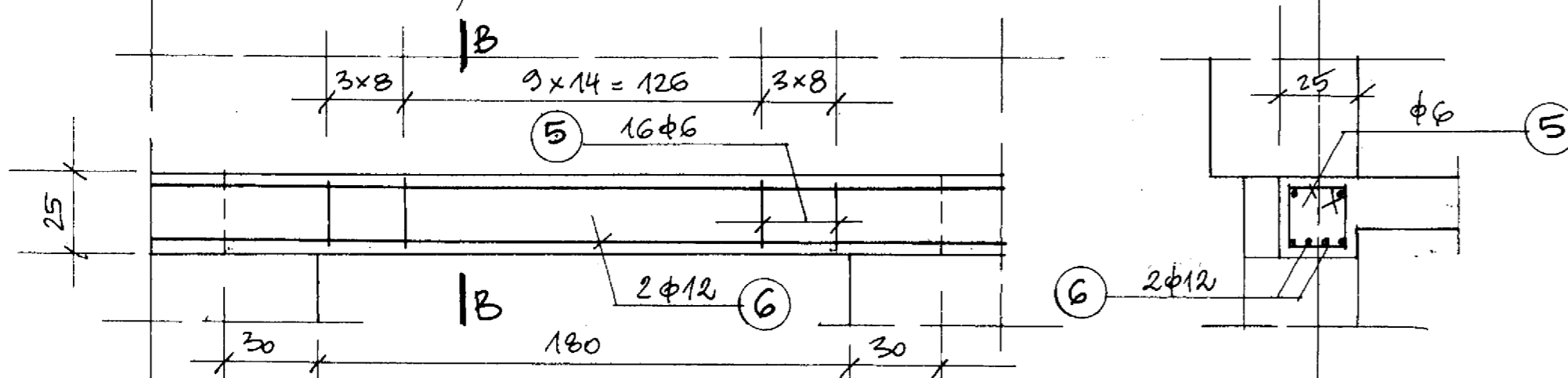
NADPROŹE NAD OKNEM PIWNICZNYM W OSI ① - N1
l_{ślu} = 180cm; - WYK. 2x 1:20



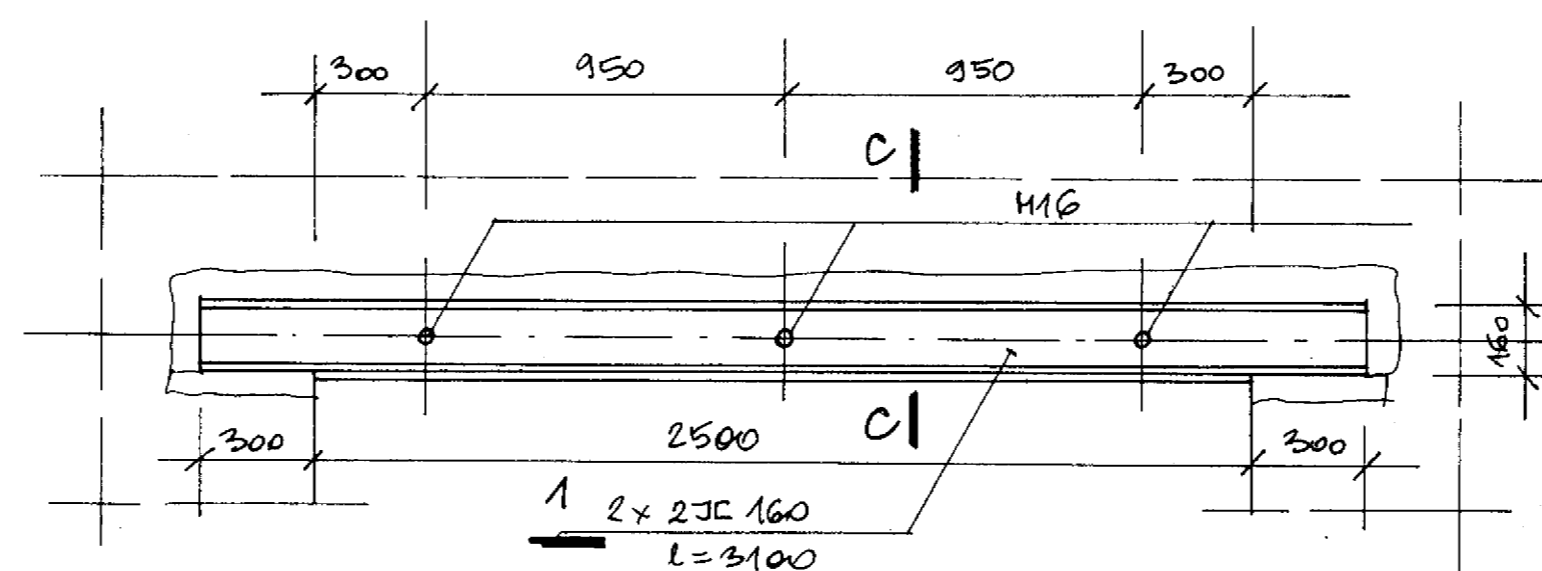
NADPROŹE NAD OKNEM PIWNICZNYM W OSI ① (d) - N2
l_{ślu} = 90cm; - WYK. 3x 1:20



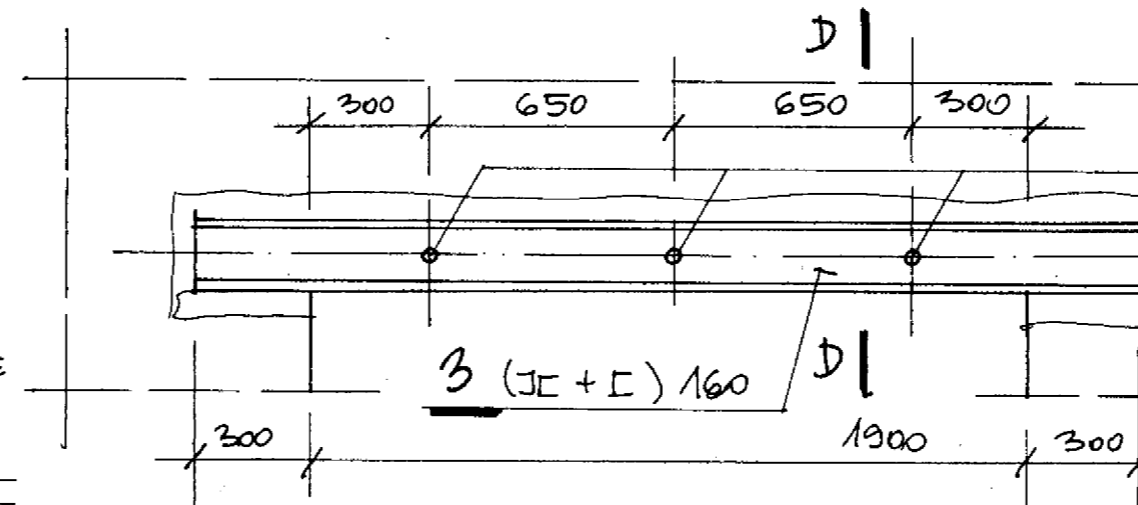
NADPROŹE NAD OKNEM PIWNICZNYM W OSI (d) - N3
l_{ślu} = 180cm; - WYK. 2x 1:20



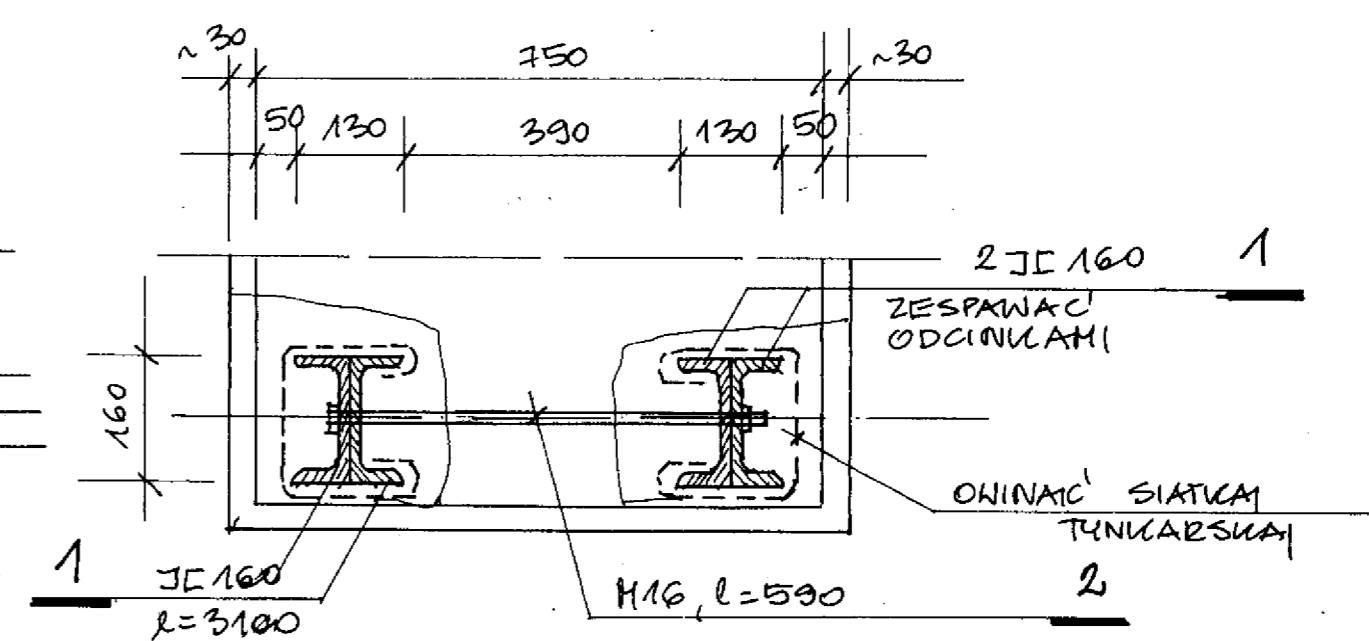
NADPROŹE STALOWE NADOWIENNE - N4 l_{ślu} = 250cm;
WYK. 5x 1:20



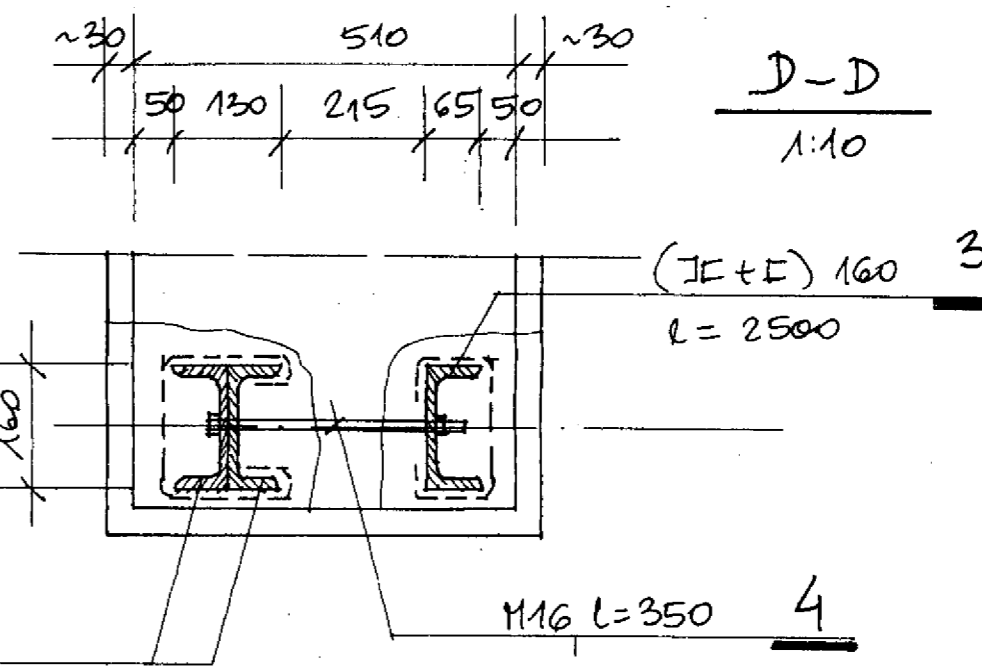
NADPROŹE STALOWE DRZWIOWE - N5 l_{ślu} = 190cm;
WYK. 3x 1:20



C-C
1:10



D-D
1:10



ZESTAWIENIE STALI ZBROJENIOWEJ

Poz. ELEMENT	NR PRĘTA	φ φ	DŁUGOŚĆ [cm]	ILOŚĆ	ILOŚĆ KAWKIH	DŁUGOŚĆ ŁĄCZNA [m]				
						A - I			A - II	
						φ 6	φ 8	φ 12	φ 12	φ 20
Poz. 9.10.	1	φ 12	250	30	30				15,0	
	2	φ 12	270	28	28				15,6	
N1	3	φ 20	240	2	4					9,6
2 ^x	4	φ 8	90	21	42		37,8			
N2	5	φ 6	88	10	30	26,4				
3 ^x										
N3	5	φ 6	88	16	32	28,2				
2 ^x	6	φ 12	255	2	4			10,2		
DŁUGOŚĆ KAWKIH Wg φ [m]						54,6	37,8	10,2	150,6	9,6
MASA JEDNOSTKOWA [kg/m]						0,222	0,395	0,888	0,888	2,47
MASA KAWKIH Wg φ [kg]						12,2	15,0	9,1	133,8	23,8
MASA KAWKIH Wg GR. STALI [kg]							36,3			157,6
MASA OGÓŁEM [kg]									193,90	

ZESTAWIENIE STALI PROFILOWEJ

ELEMENT	POZ.	PROFIL	DŁUGOŚĆ [mm]	ILUŚĆ	MASA JEDN.	MASA ŁĄCZ.	MASA ŁĄCZ.	MASA ŁĄCZ.	MATER.
N4	1	E 160	3100	20	18,8	58,3	1166,0	St3S	
	2	H16	590	15	0,94	58,3	14,1		
5x		PODŁ. NAWIĘŻENIA		15	113/1000		0,65		
				15	113/1000				
N5	3	E 160	2500	9	18,8	47,0	423,0	St3S	
	4	H16	350	9	0,94	47,0	5,1		
3x		PODŁ. NAWIĘŻENIA		9	113/1000				
				9	113/1000		0,40		
					OGÓŁEM [kg]		1609,30		

BETON B20
STAL A-II 18G2
STAL A-0 ST0S