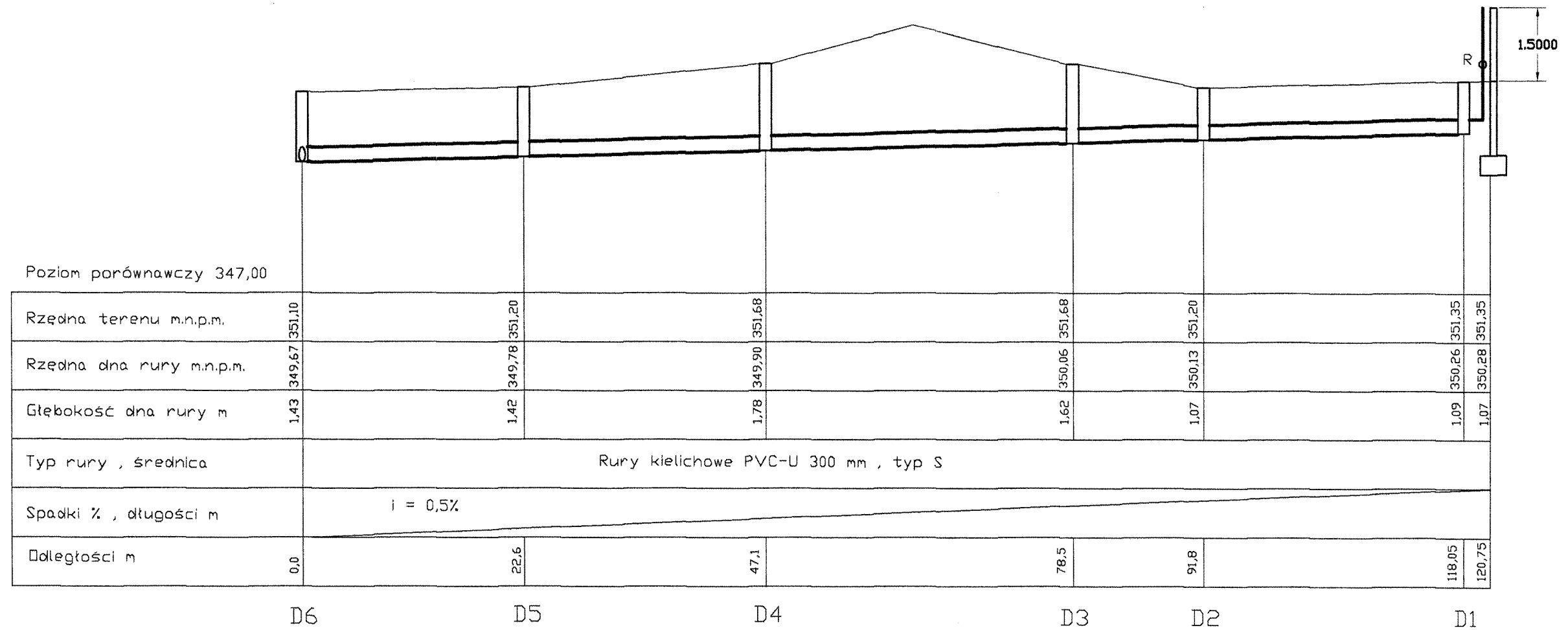
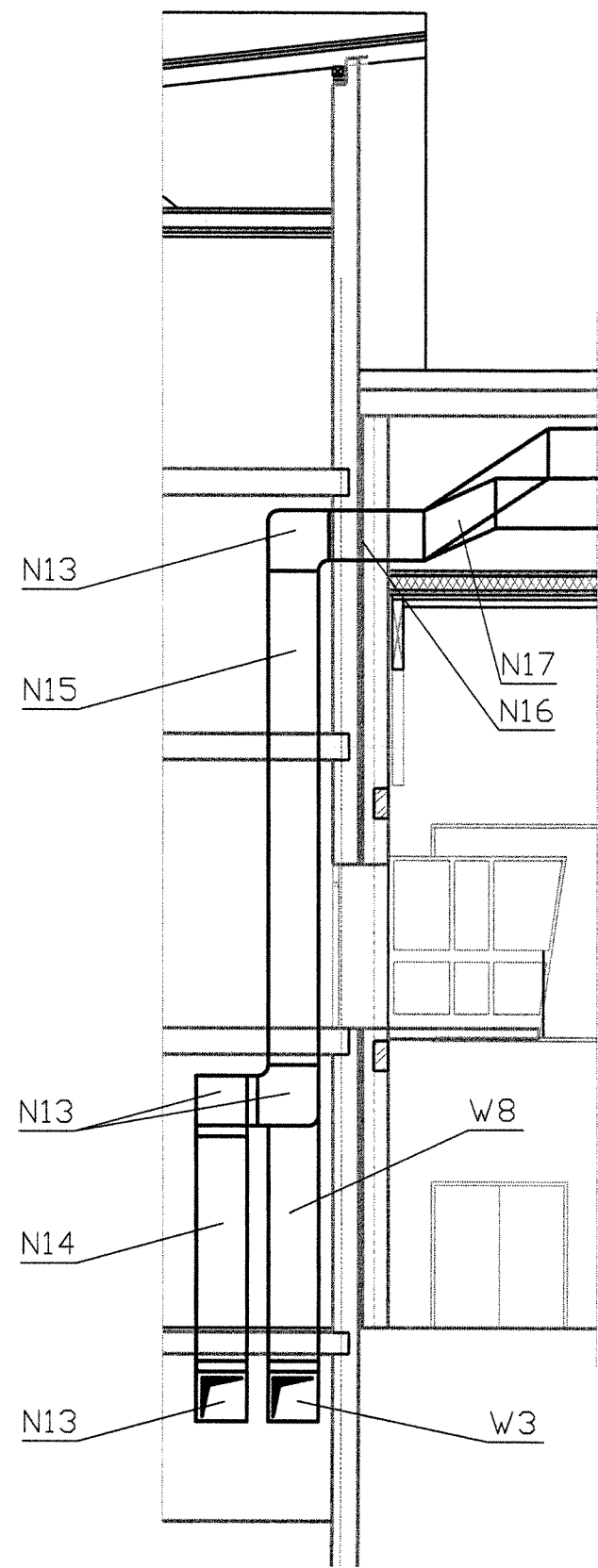


VARICOM						
INWESTOR	MIASTO ŻYWIEC , RYNEK 2					
TEMAT	Sala sportowa wraz przewiazką socjalno-dydaktyczną przy Gimnazjum NR.1 w Żywcu					
TREŚĆ RYSUNKU	INSTALACJE SANITARNE I WENTYLACJA MECHANICZNA Profil kanalizacji sanitarnej					
UDZIAŁ	NAZWISKO	NR.UPR.	PODPIS	FAZA	DATA	SKALA
PROJEKTOWAŁ	mgr inż. J. Szydłowski	300/79	<i>[Signature]</i>	PBW	12.05	1:100
					NR.RYS.	S/11

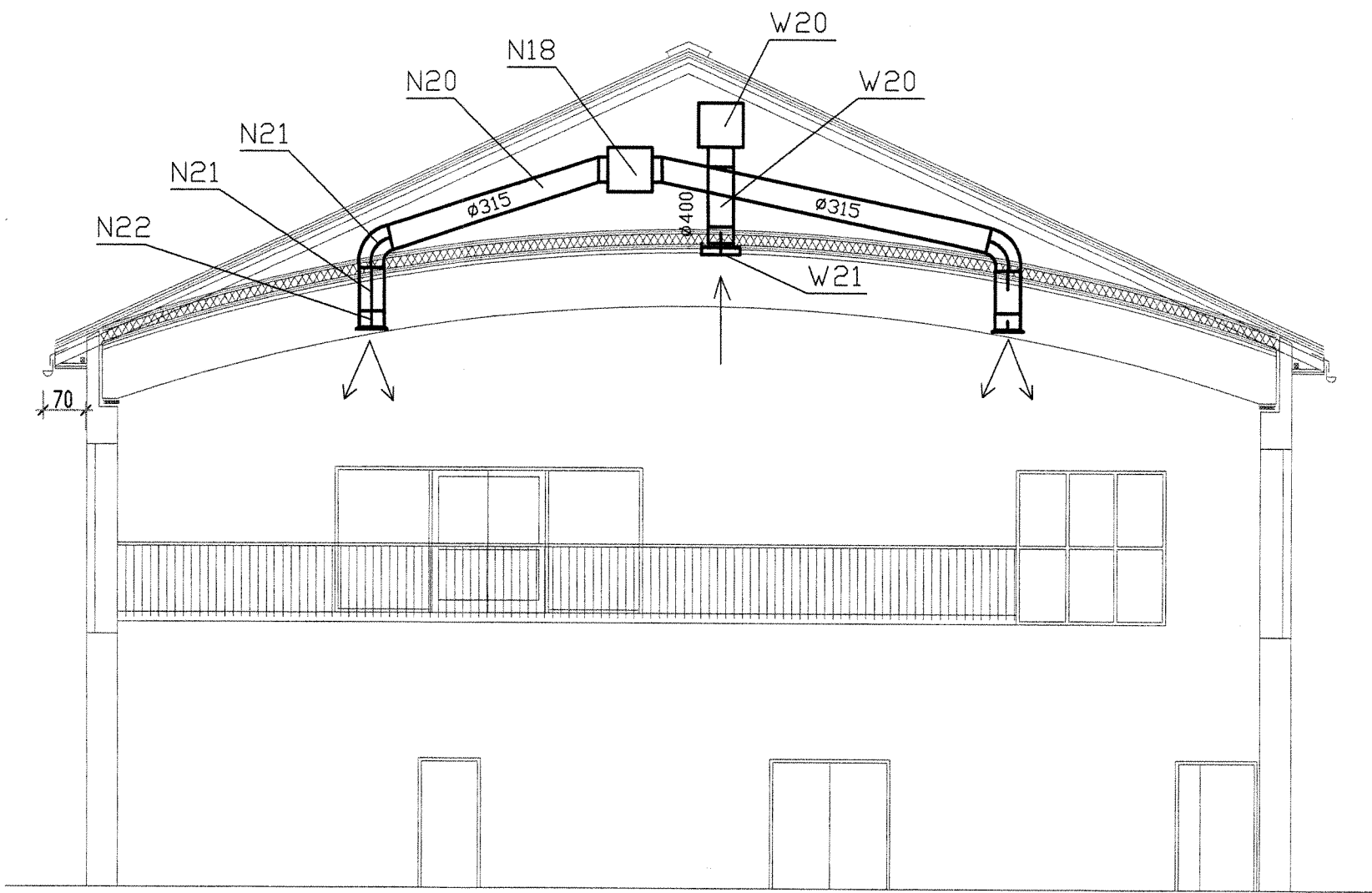


VARICOM						
INWESTOR	MIASTO ŻYWIEC , RYNEK 2					
TEMAT	Sala sportowa wraz przeładką socjalno-dydaktyczną przy Gimnazjum NR.1 w Żywcu					
TREŚĆ RYSUNKU	INSTALACJE SANITARNE I WENTYLACJA MECHANICZNA Profil kanalizacji deszczowej					
UDZIAŁ	NAZWISKO	NR.UPR.	PODPIS	FAZA	DATA	SKALA
PROJEKTOWAŁ	mgrinż.J.Szydłowski	300/79		PBW	12.05	1:100
				NR.RYS. S/12		

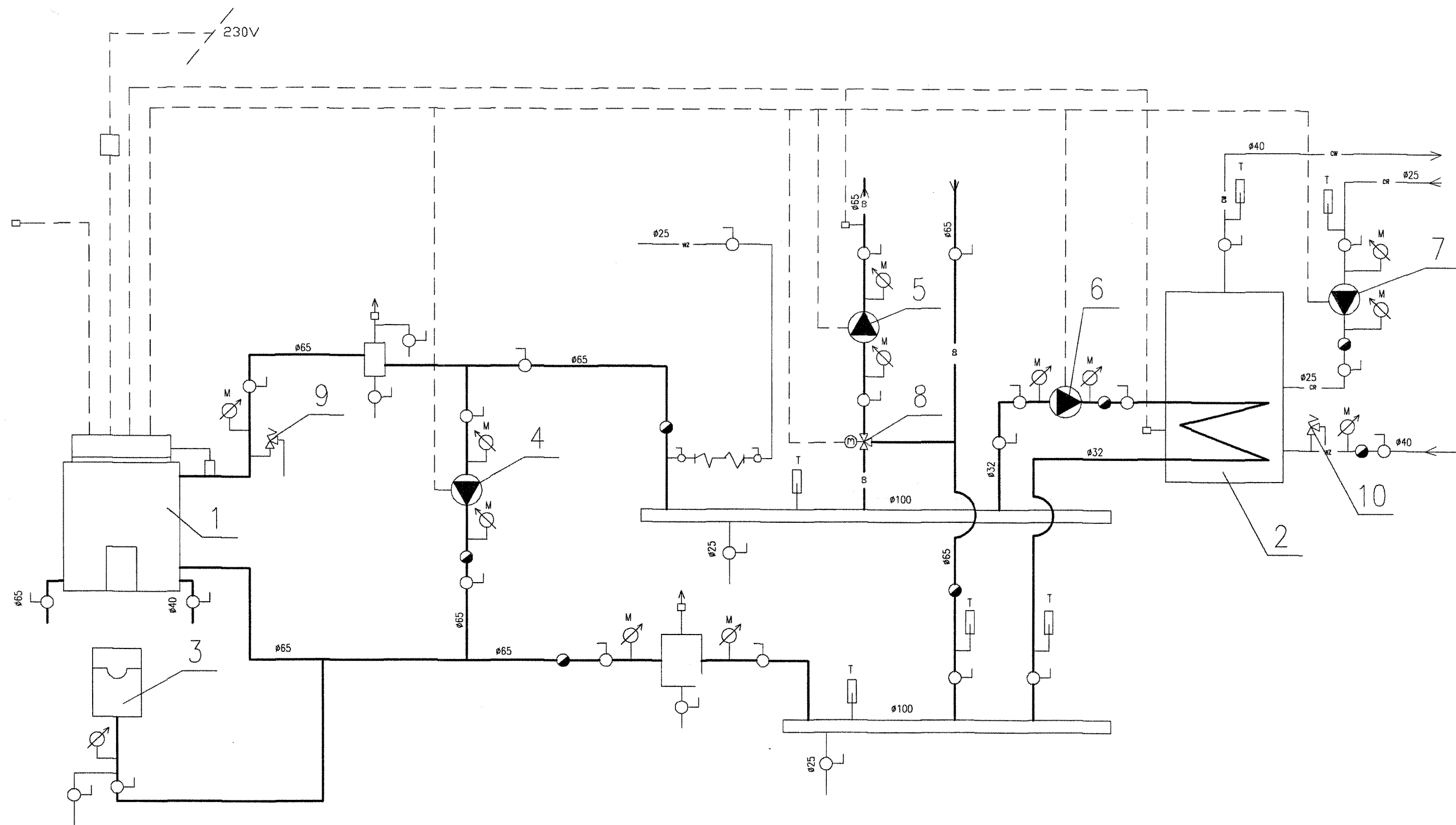
PRZEKRÓJ A - A



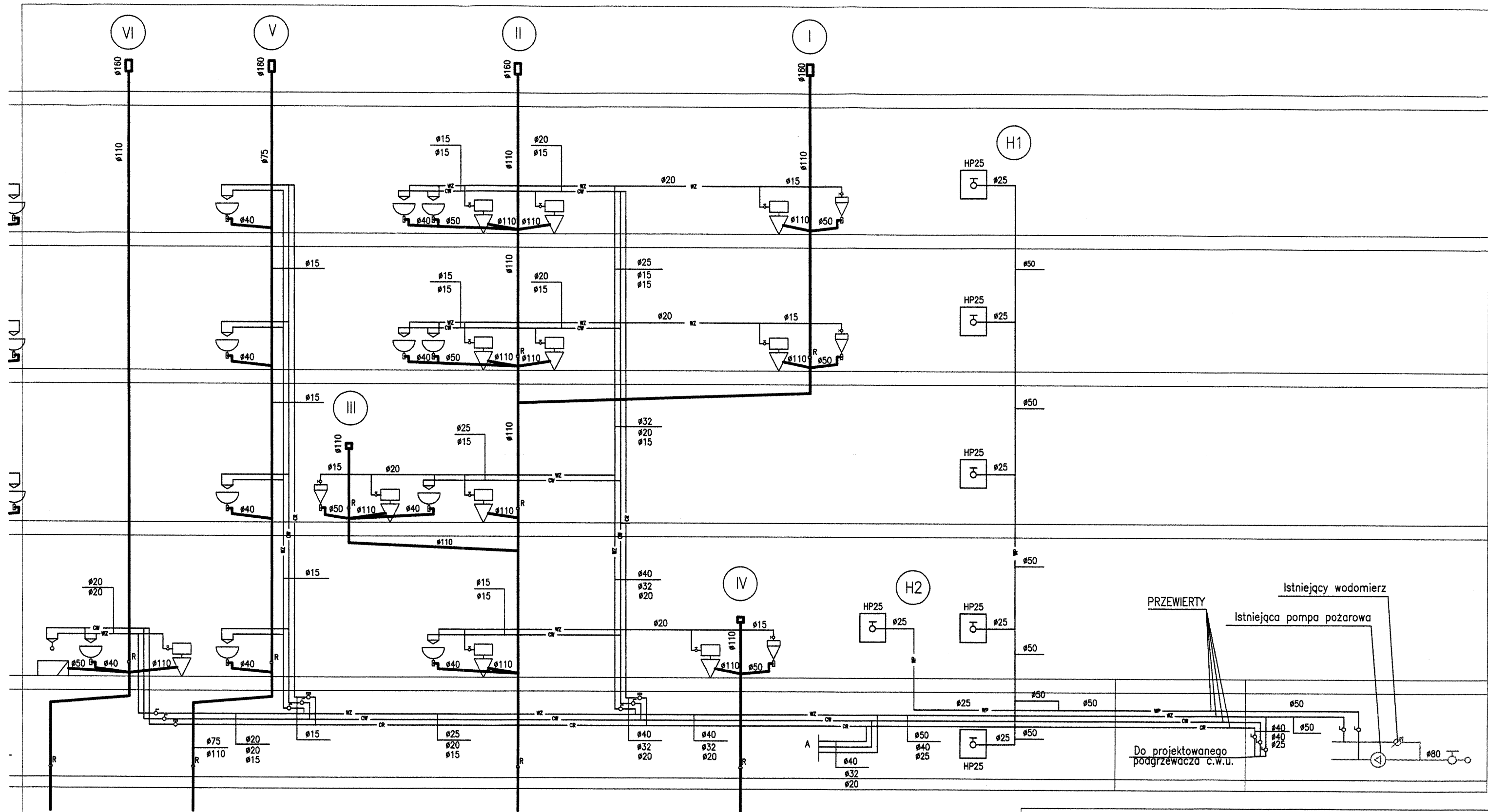
PRZEKRÓJ B - B



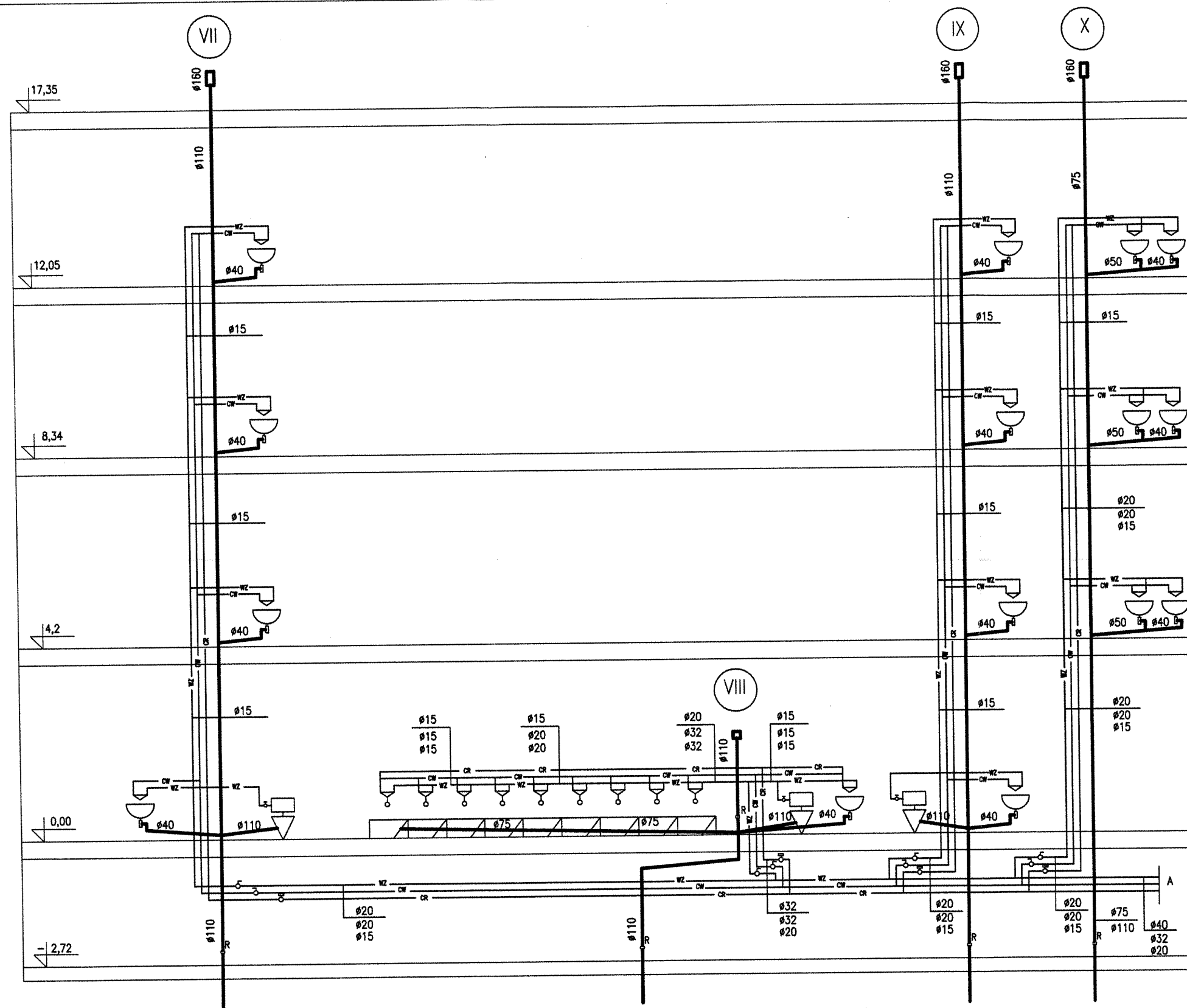
VARICOM						
INWESTOR	MIASTO ŻYWIEC , RYNEK 2					
TEMAT	Sala sportowa wraz przewiązka socjalno-dydaktyczną przy Gimnazjum NR.1 w Żywcu					
TREŚĆ RYSUNKU	INSTALACJE SANITARNE I WENTYLACJA MECHANICZNA Przekroje wentylacji A-A , B-B					
UDZIAŁ	NAZWISKO	NR.UPR.	PODPIS	FAZA	DATA	SKALA
PROJEKTOWAŁ	mgr inż. J. Szydłowski	300/79		PBW	12.05	1:100
				NR.RYS. S/13		



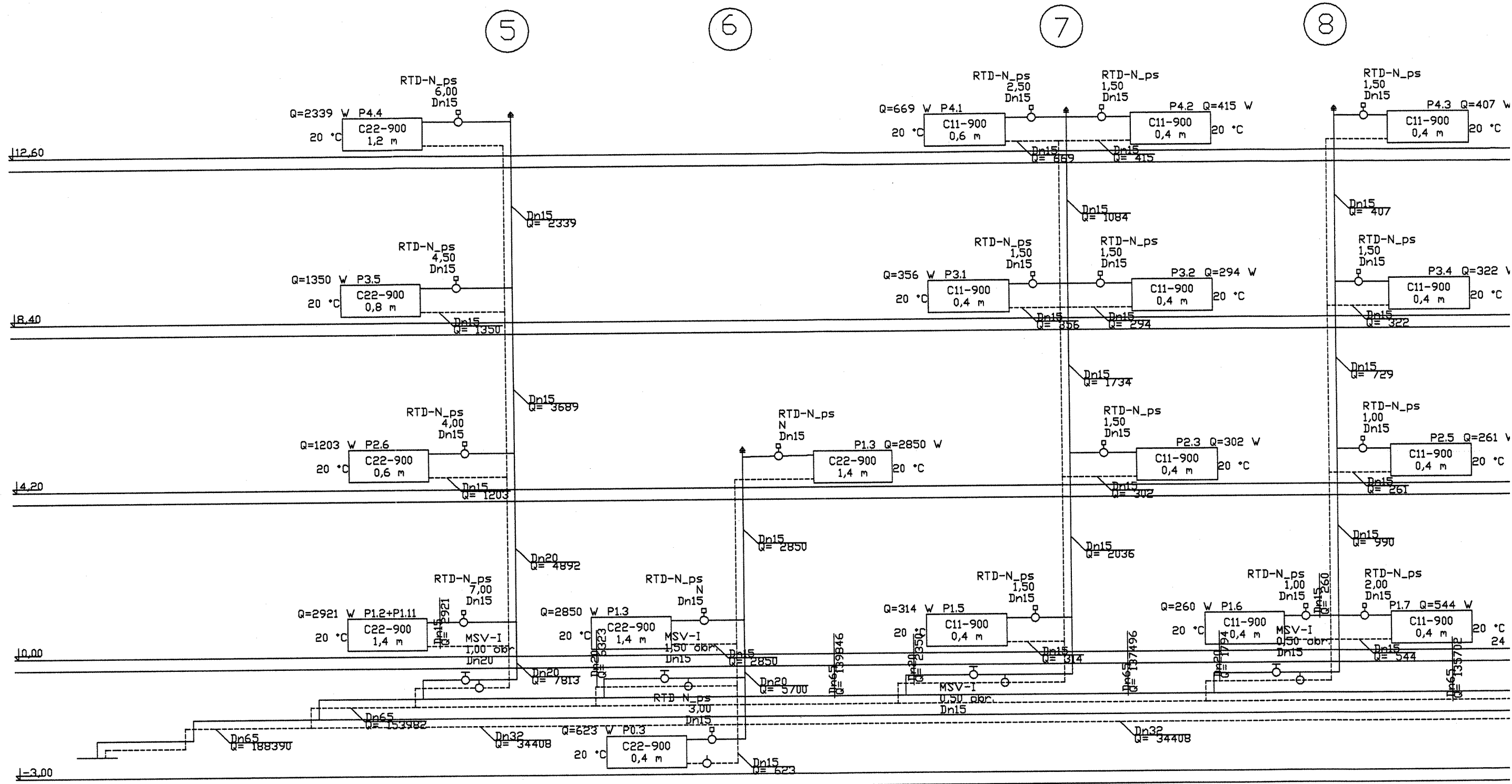
VARICOM						
INWESTOR	MIASTO ŻYWIEC , RYNEK 2					
TEMAT	Sala sportowa wraz przewiązką socjalno-dydaktyczną przy Gimnazjum NR.1 w Żywcu					
TREŚĆ RYSUNKU	INSTALACJE SANITARNE I WENTYLACJA MECHANICZNA Schemat kotłowni					
UDZIAŁ	NAZWISKO	NR.UPR.	PODPIS	FAZA	DATA	SKALA
PROJEKTOWAŁ	mgr inż. J. Szydtowski	300/79		PBW	12.05	1:100
NR.RYS.				S/14		



VARICOM						
INWESTOR	MIASTO ŻYWIEC , RYNEK 2					
TEMAT	Sala sportowa wraz przewiązką socjalno-dydaktyczną przy Gimnazjum NR.1 w Żywcu					
TREŚĆ RYSUNKU	INSTALACJE SANITARNE I WENTYLACJA MECHANICZNA Rozwinięcie wod-kan , Plany I - VI					
UDZIAŁ	NAZWISKO	NR.UPR.	PODPIS	FAZA	DATA	SKALA
PROJEKTOWAŁ	mgr inż. J. Szydłowski	300/79		PBW	12.05	1:100
				NR.RYS. S/15		



VARICOM						
INWESTOR	MIASTO ŻYWIEC , RYNEK 2					
TEMAT	Sala sportowa wraz przewiazką socjalno-dydaktyczną przy Gimnazjum NR.1 w Żywcu					
TREŚĆ RYSUNKU	INSTALACJE SANITARNE I WENTYLACJA MECHANICZNA Rozwinięcie wod-kan . Piony VII - X					
UDZIAŁ	NAZWISKO	NR.UPR.	PODPIS	FAZA	DATA	SKALA
PROJEKTOWAŁ	mgr inż. J. Szydłowski	300/79	<i>[Signature]</i>	PBW	12.05	1:100
				NR.RYS. S/16		



VARICOM						
INWESTOR	MIASTO ŻYWIEC , RYNEK 2					
TEMAT	Sala sportowa wraz przewiązką socjalno-dydaktyczną przy Gimnazjum NR.1 w Żywcu					
TREŚĆ RYSUNKU	INSTALACJE SANITARNE I WENTYLACJA MECHANICZNA Rozwinięcie c.o. Część I					
UDZIAŁ	NAZWISKO	NR.UPR.	PODPIS	FAZA	DATA	SKALA
PROJEKTOWAŁ	mgr inż. J. Szydtowski	300/79		PBW	12.05	1:10
				NR.RYS. S/17		

