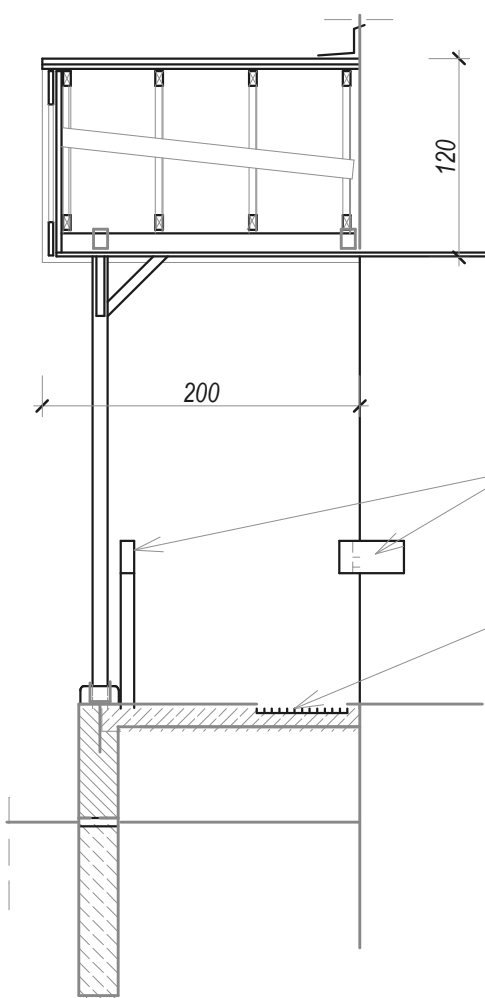
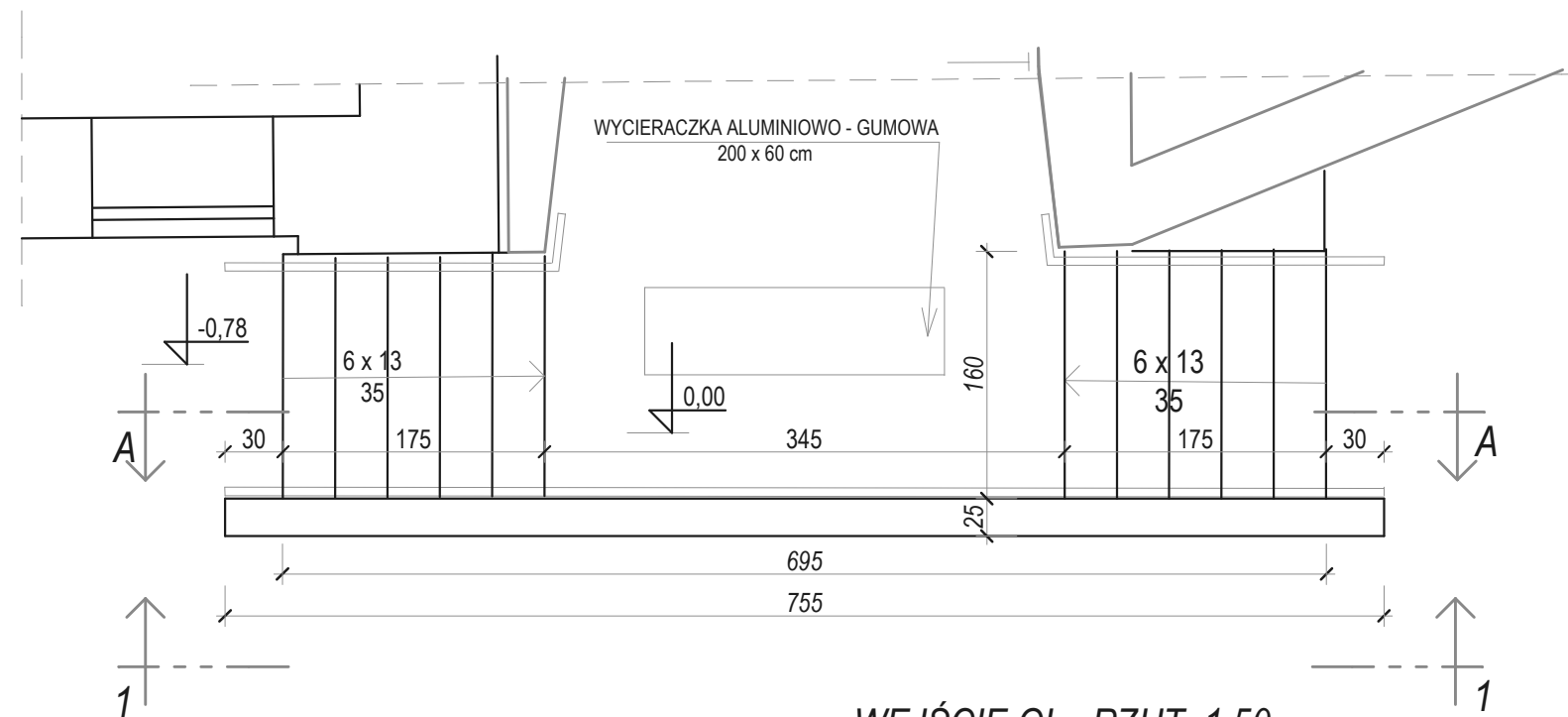


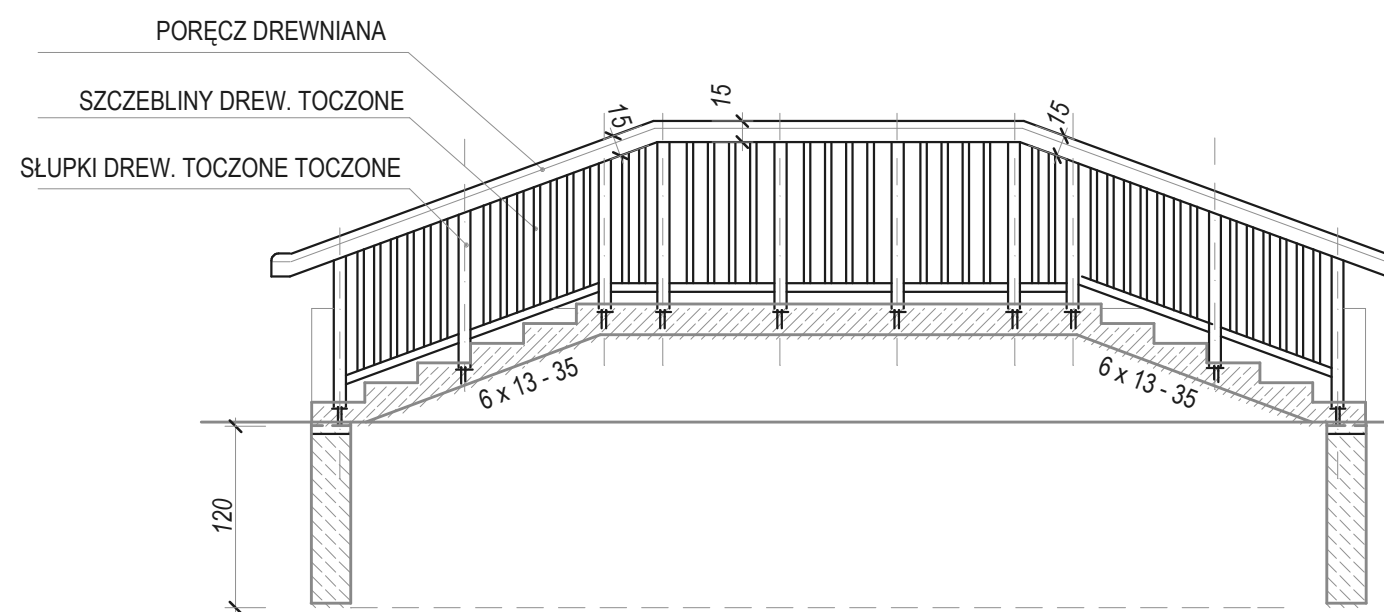
WEJŚCIE GŁ. WIDOK 1 - 1 1:50



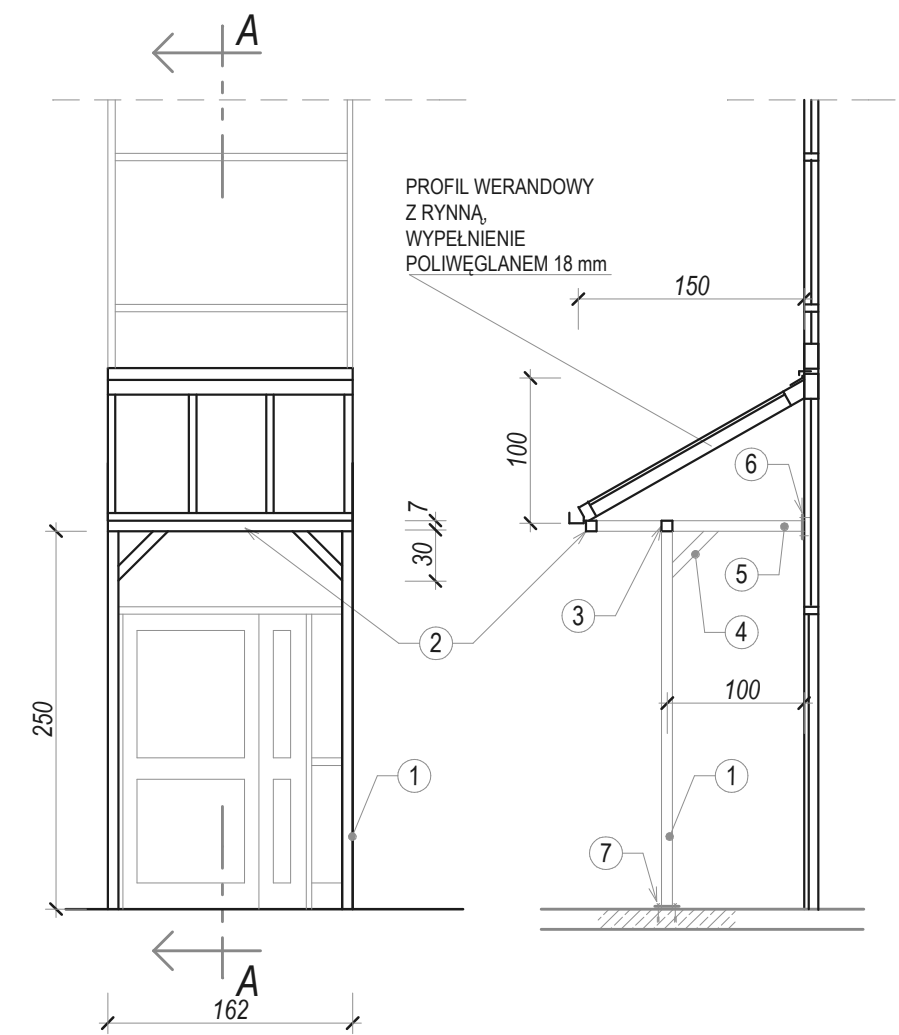
WEJŚCIE GŁ. PRZEKRÓJ B - B 1:50



WEJŚCIE GŁ. RZUT 1:50

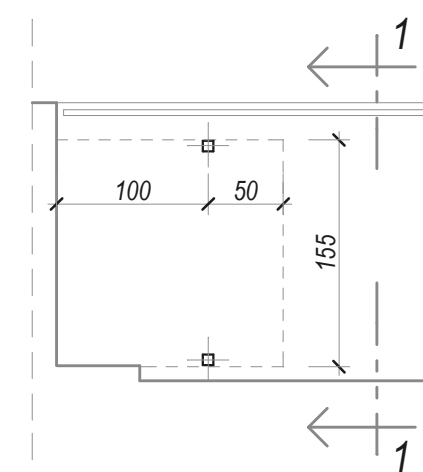


WEJŚCIE GŁ. PRZEKRÓJ A - A 1:50



PRZEKRÓJ A - A 1:50

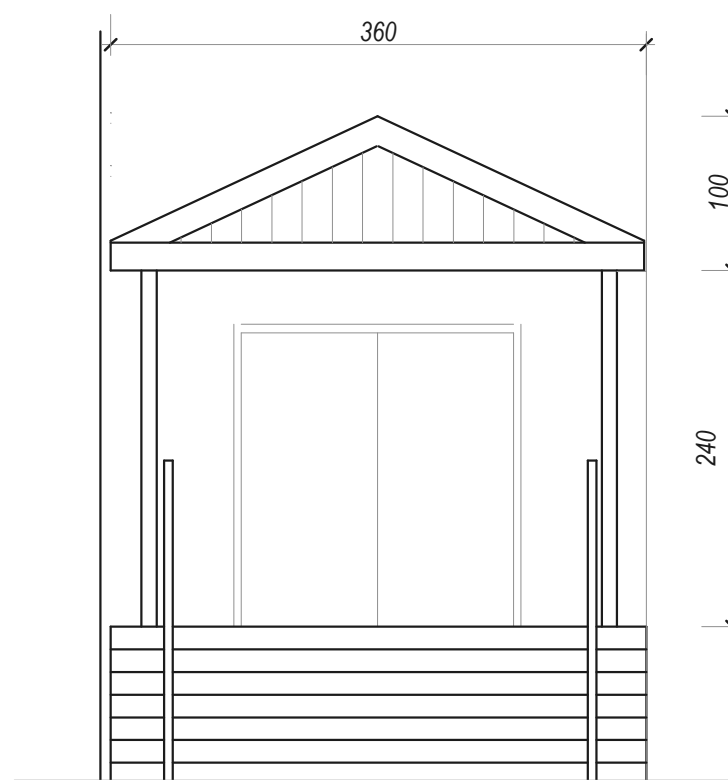
WIDOK 1 - 1 1:50



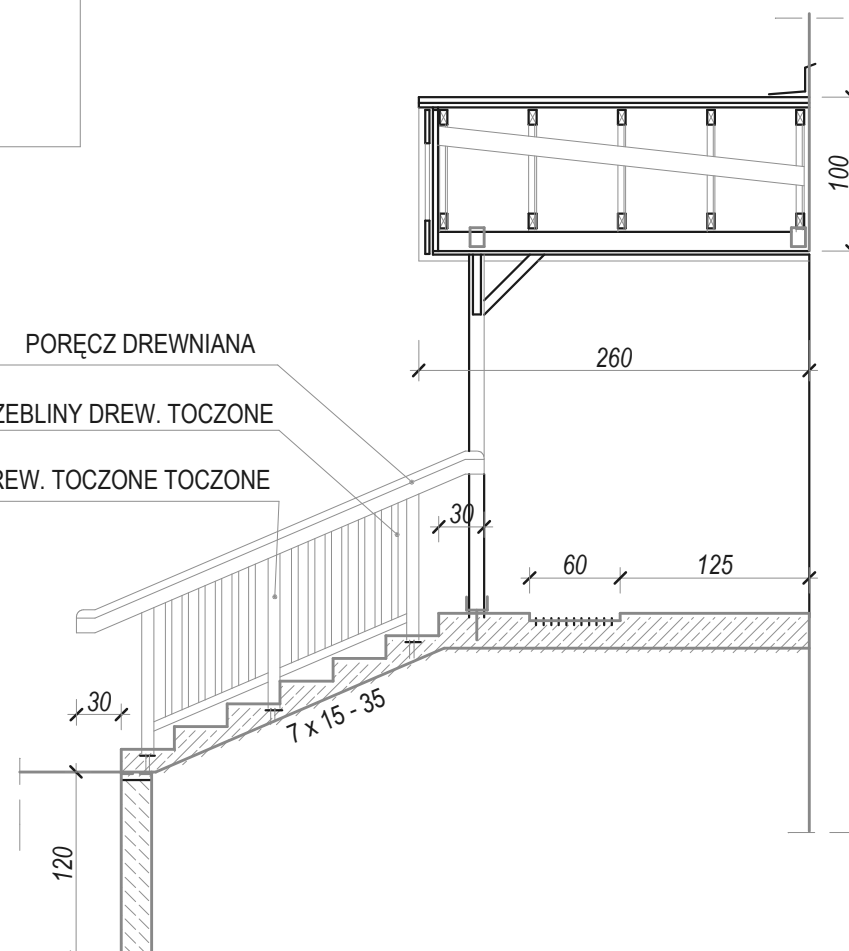
WEJŚCIE PRZY SCHODACH 1:50

ZESTAWIENIE STALI

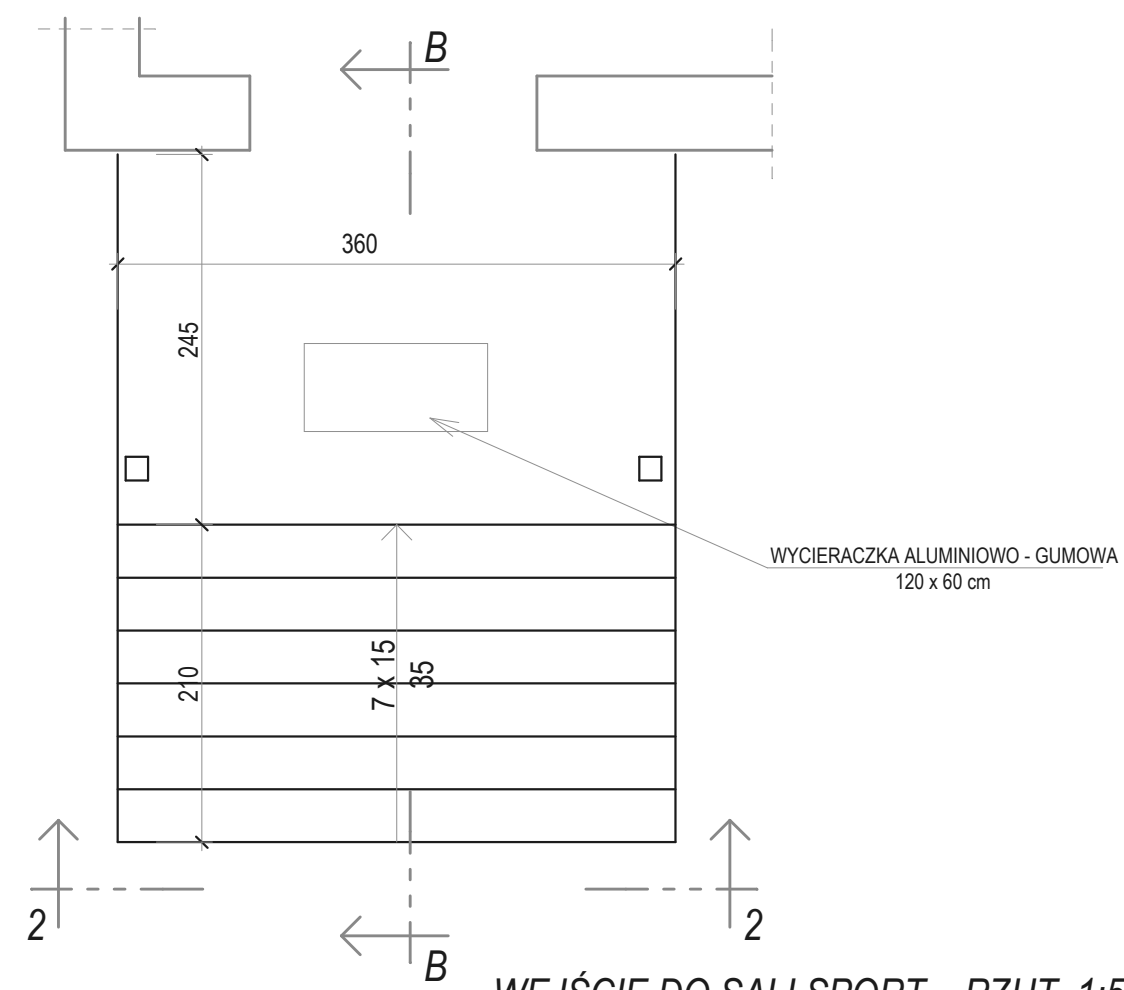
I.p.	profil	dl. elem. [m]	kg/m	sztuk	kg/szt.	kg razem
1	rura kwadratowa 70 x 70 x 5	2,50	9,37	2	23,4	46,8
2	rura kwadratowa 70 x 70 x 5	1,62	9,37	1	15,2	15,2
3	rura kwadratowa 70 x 70 x 5	1,48	9,37	1	13,9	13,9
4	rura prostok. 70 x 35 x 4	0,43	5,54	4	2,4	9,6
5	rura prostok. 70 x 35 x 4	1,42	5,54	2	7,9	15,8
6	bl. 50 x 6 mm	0,12	2,36	2	0,28	0,56
7	bl. 130 x 10 mm	0,13	10,2	2	1,3	2,6
RAZEM:						104,46 kg



WEJŚCIE DO SALI SPORT. WIDOK 2 - 2 1:50



WEJŚCIE DO SALI SPORT. PRZEKRÓJ B - B 1:50



WEJŚCIE DO SALI SPORT. RZUT 1:50

		PRACOWNIA PROJEKTOWA KATOWICE, PÓŁNOCNA 10		VARICOM	
INWESTOR:		MIASTO ŻYWIEC ŻYWIEC, RYNEK 2		RODZAJ PROJEKTU: WYKONAWCZY	
OBIEKT: SALA SPORTOWA Z PRZEWIĄZKĄ PRZY GIMNAZJUM NR 1 W ŻYWCU, PRZY UL. DWORCOWEJ 26		TEMAT: SCHODY GŁÓWNE ZEWNĘTRZNE, DASZKI NAD SCHODAMI		BRANŻA: ARCHITEKTURA	
PROJEKTOWAŁ: upr. 219/91 mgr inż. arch. RYSZARD KWOSK		DATA: GRUDZIEŃ 2005		SKALA: 1 : 50	
SPRAWDZIŁ: upr. 88/78 mgr inż. arch. DANUTA SIEKANOWICZ-PLAZA		NR RYS. 13.			