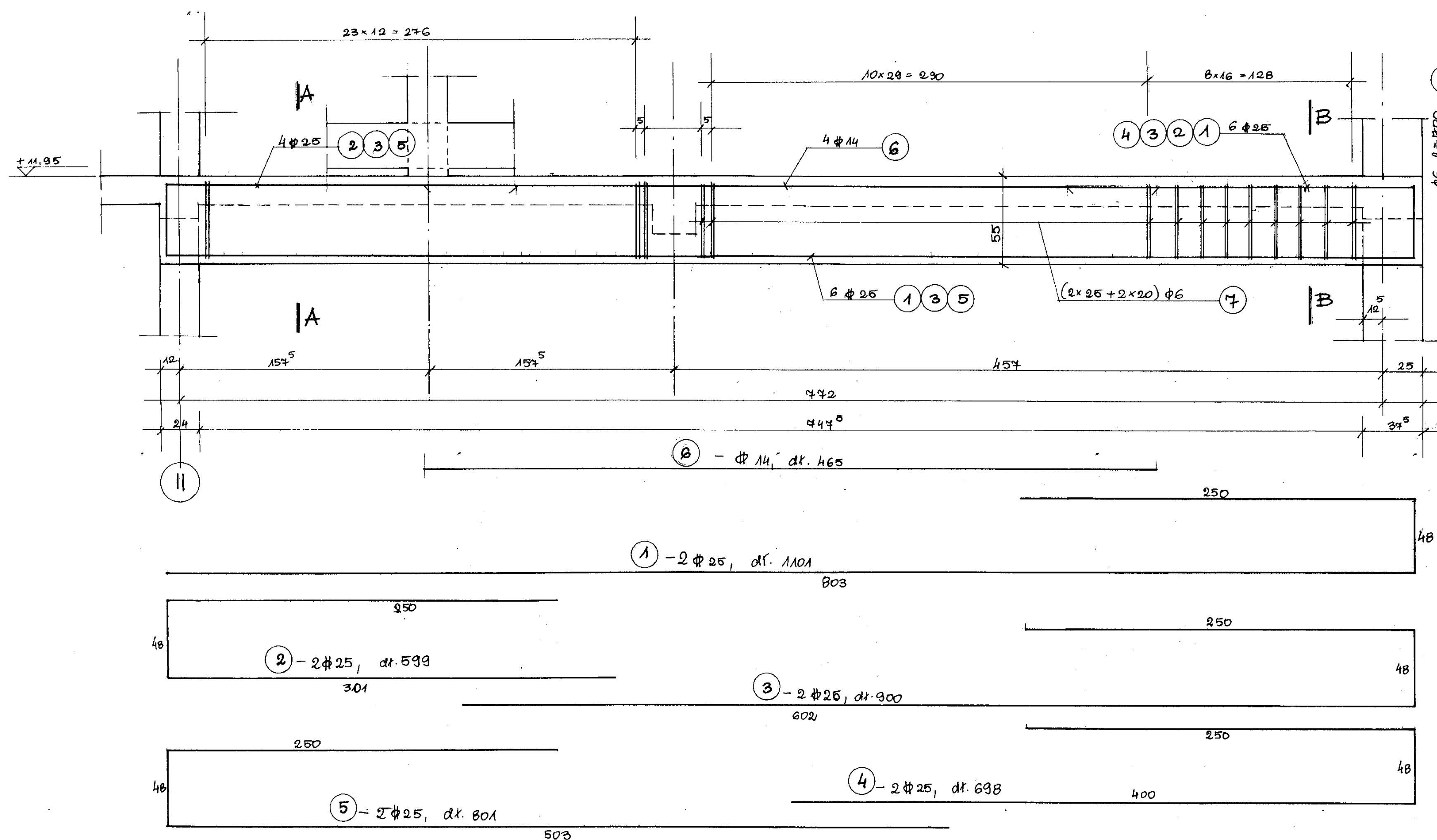
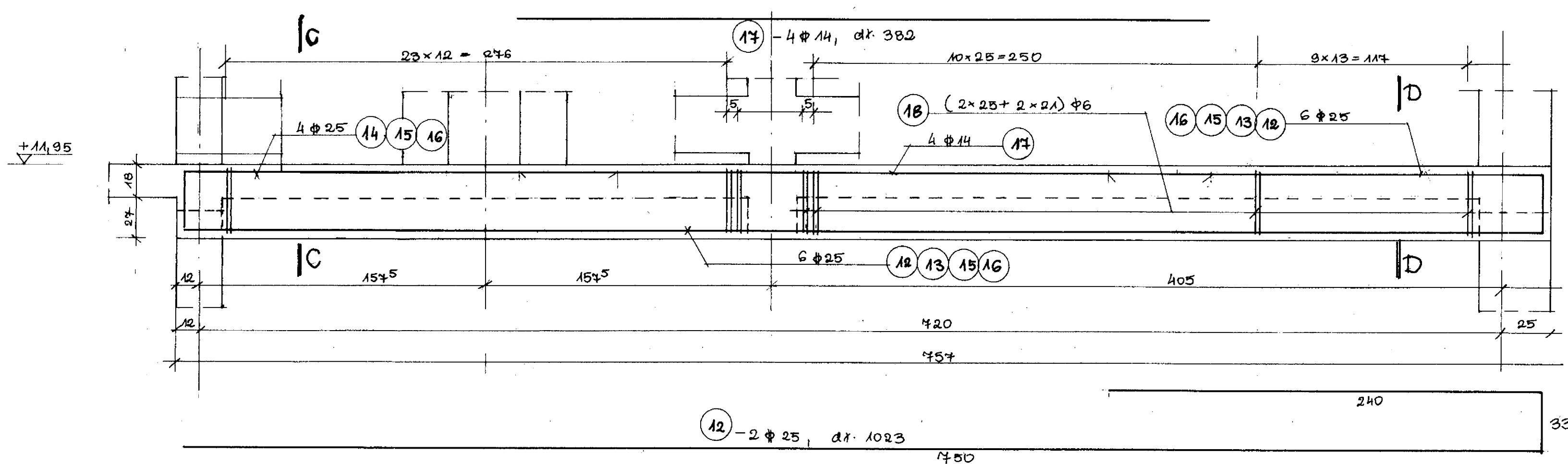


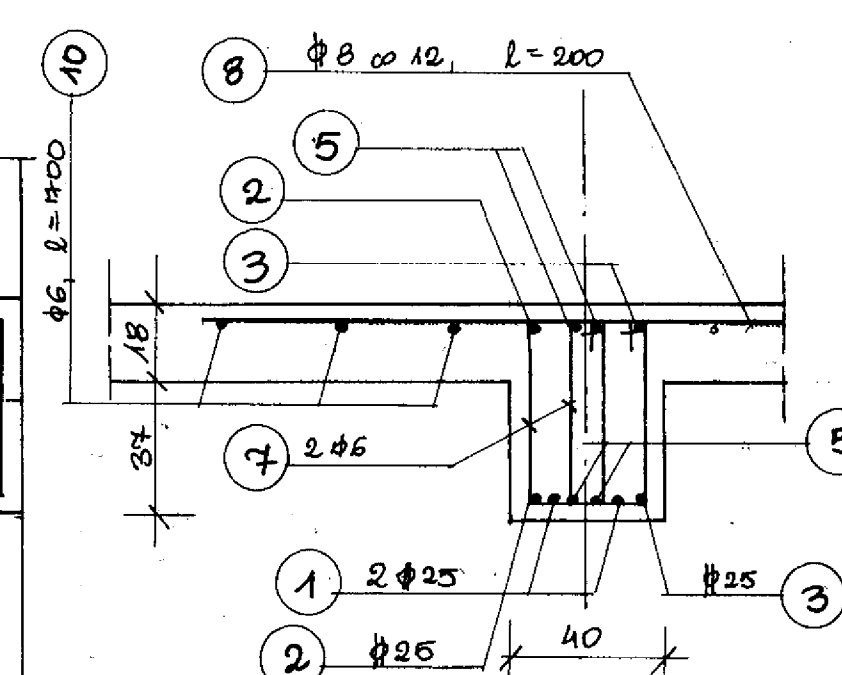
POZ. 2.10.3. BELKA STROPU NAD II P. - POD OBSERVATORIUM
1:20



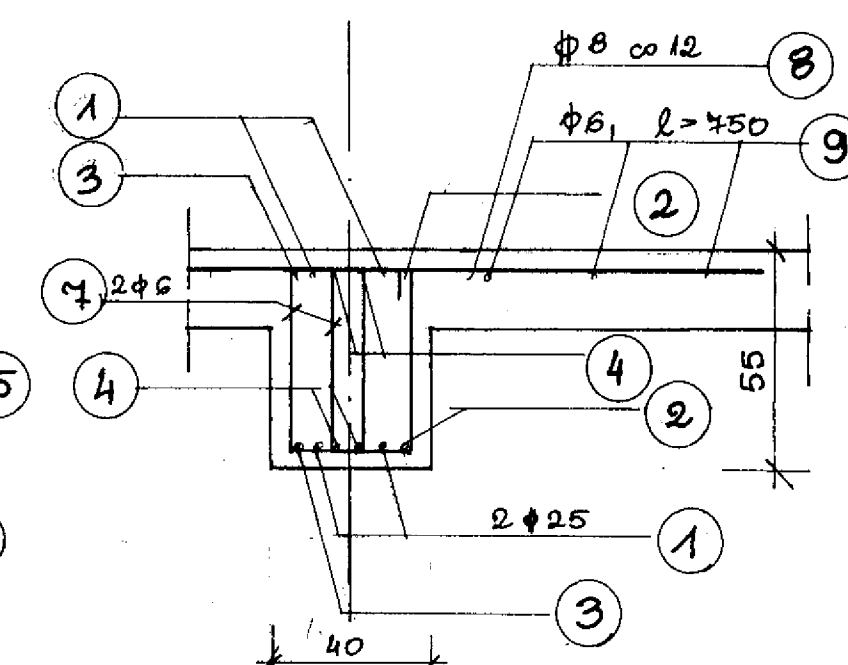
POZ. 2.10.4. - BELKA STROPU NAD II P. - POD OBSERVATORIUM 1:20



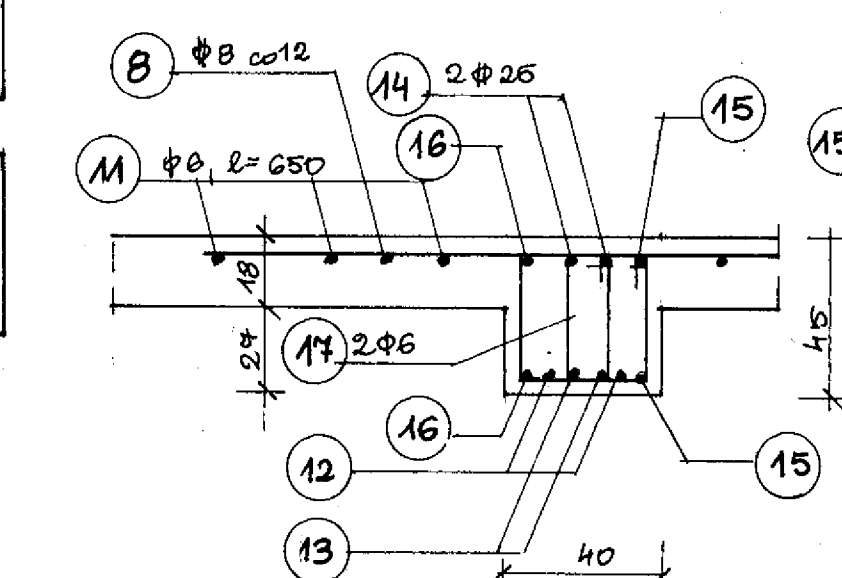
A-A
1:20



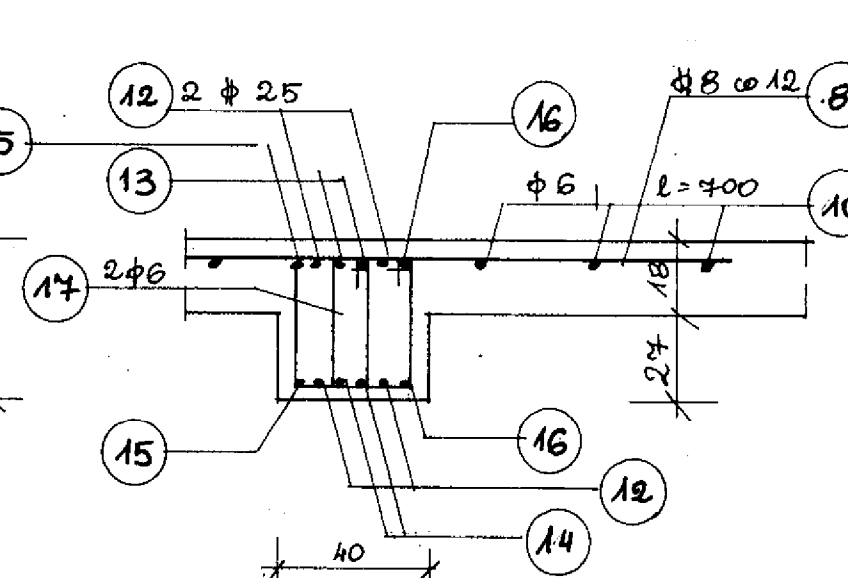
B-B
1:20



C-C
1:20



D-D
1:20



BETON B20	$f_{cd} = 10,6 \text{ MPa}$
STAL A-II B62	$f_{yd} = 310 \text{ MPa}$
STAL A-D S103	$f_{yd} = 190 \text{ MPa}$

UWAGA: ZESTAWIENIE STALI ZOBROJENIOWEJ
NA RZESUNIE NR 17.

PRACOWNIA PROJEKTOWA KATOWICE, POLNOCA 10		VARICOM	
INWESTOR	MIASTO ZYWIEC ZYWIEC, RYNEK 2	RODZAJ PROJEKTU	WYKONAWCY
OBJEKT	SALA SPORTOWA Z PRZEWIADZAKA SOCJALNO DYDAKTYCZNA PRZY GIMNAZJUM NR 1 W ZYWIEC	BRANZA	KONSTRUKCJA
PROJEKTOWAL	mgr inż. EWA PAPAJ	DATA	NR RYS
SPRAWOWZ	mgr inż. TERESA G. JARZAB	GRUDZIEŃ 2005	16.