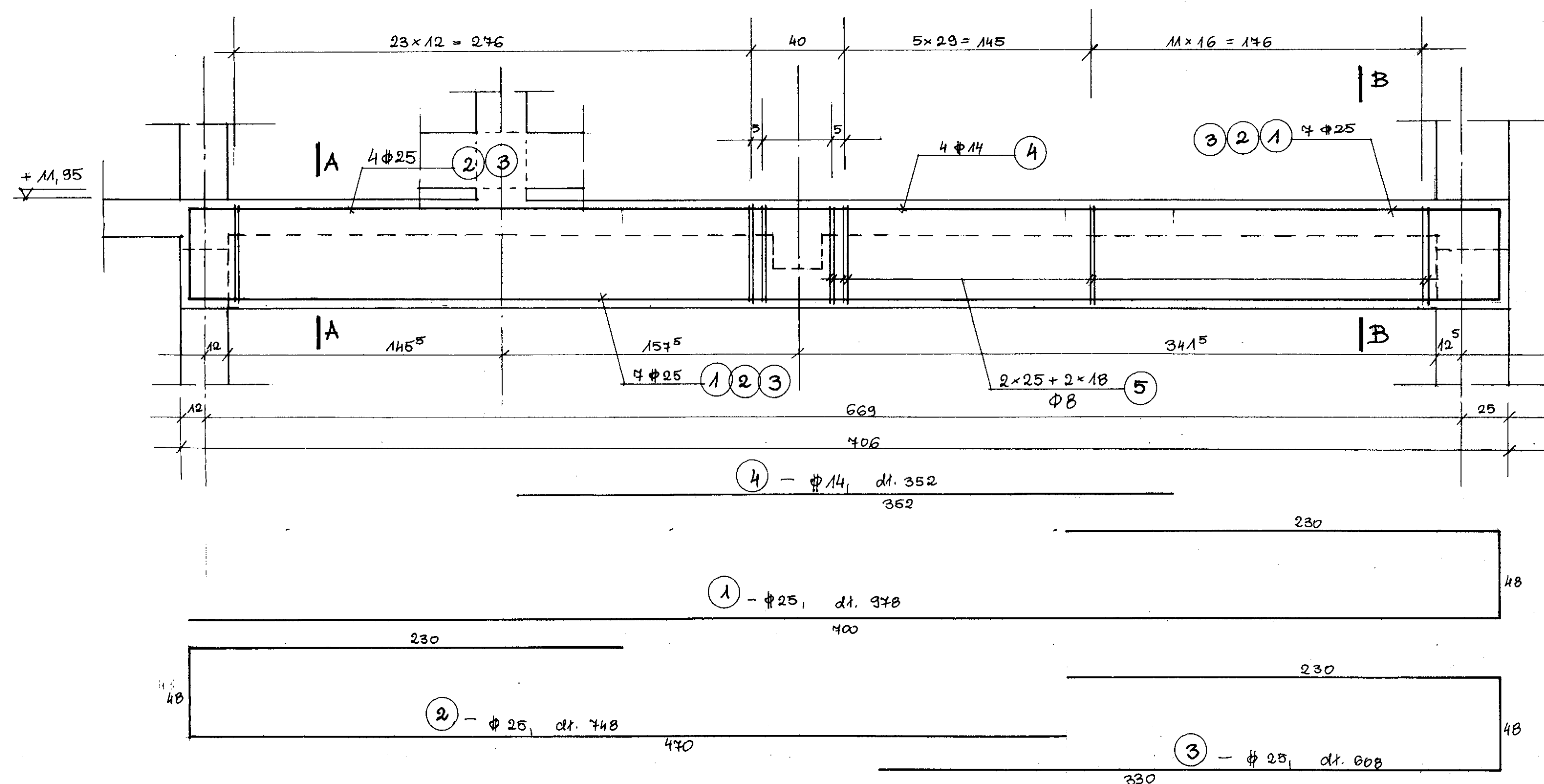
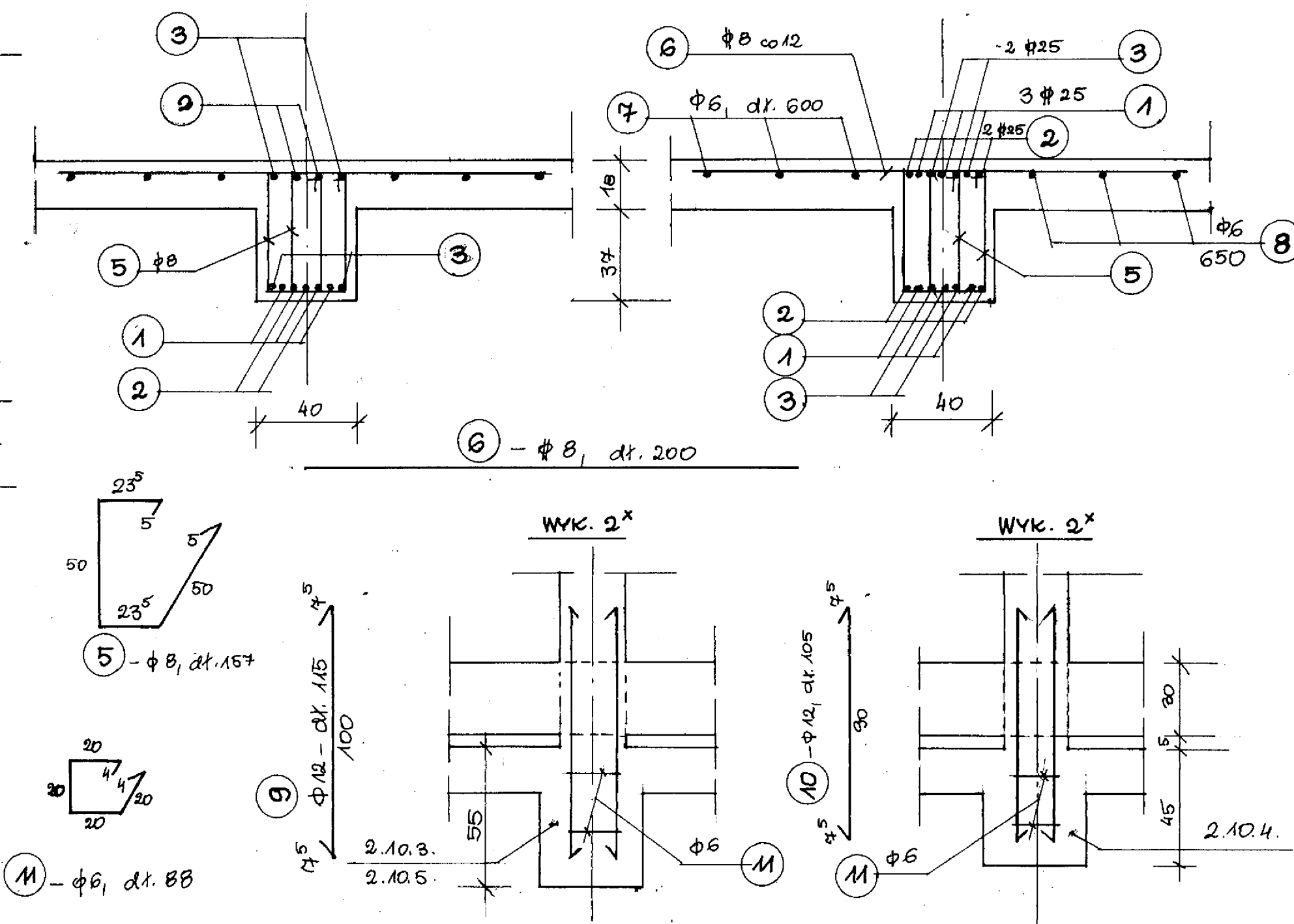


POZ. 2.10.5. - BELKA STROPU NAD II PIĘTREM - POD OBSERNATORIUM
1:20



A-A
1:20

B-B
1:20



ZESTAWIENIE STALI ZBROJENIOWEJ do rys. nr 16

ELEMENT POZ.	NR PROSTA	φ	DŁUGOŚĆ /cm/	ILOŚĆ /szt/	DŁUGOŚĆ ŁĄCZNA			
					A-0	A-II		
POZ. 2.10.3. - BELKA	1	φ 25	1101	2				22,1
	2	φ 25	599	2				12,0
	3	φ 25	900	2				18,0
	4	φ 25	698	2				14,0
	5	φ 25	801	2				16,1
	6	φ 14	465	1			18,6	
	7	φ 6	150	40	135,0			
	8	φ 8	200	63		126,0		
	9	φ 6	750	3	22,5			
	10	φ 6	400	3		21,0		
DŁUGOŚĆ RAZEM					M	178,5	126,0	18,6
MASA JEDNOSTKOWA					KG/M	0,222	0,395	1,21
" wg φ					KG	39,7	43,8	22,6
" wg gat. stali					KG	39,7	388,9	
OGÓŁEM					KG		426,8	

ZESTAWIENIE STALI ZBROJENIOWEJ do rys. nr 16

ELEMENT POZ.	NR PROSTA	φ	DŁUGOŚĆ /cm/	ILOŚĆ /szt/	DŁUGOŚĆ ŁĄCZNA /m/			
					A-0	A-II		
POZ. 2.10.4. - BELKA	8	φ 8	200	59		118,0		
	10	φ 6	400	3	21,0			
	11	φ 6	650	3	19,5			
	12	φ 25	1023	2			20,5	
	13	φ 25	838	2			16,8	
	14	φ 25	568	2			11,4	
	15	φ 25	678	2			13,6	
	16	φ 25	428	2			14,6	
	17	φ 14	382	4		15,3		
	18	φ 6	130	92	119,6			
DŁUGOŚĆ RAZEM					M	160,1	118,0	15,3
MASA JEDNOSTKOWA					KG/M	0,222	0,395	1,21
" wg średnic					KG	35,6	46,7	18,6
" wg gat. stali					KG	35,6	361,4	
OGÓŁEM					KG		397,0	

ELEMENT POZ.	NR PROSTA	φ	DŁUGOŚĆ /cm/	ILOŚĆ /szt/	ILOŚĆ RAZEM	DŁUGOŚĆ ŁĄCZNA /m/					
						A-0	A-II				
POZ. 2.10.5.	1	φ 25	978	3	3					29,4	
	2	φ 25	748	4	4					30,0	
	3	φ 25	608	4	4					24,4	
	4	φ 14	352	4	4					14,1	
	5	φ 8	157	86	86	135,1					
	6	φ 8	200	55	55				100,0		
	7	φ 6	600	3	3	18,0					
	8	φ 6	650	3	3	19,5					
ZAKOTWIENIE SŁUPÓW OŚROD N BELKACH 2x + 2x	9	φ 12	115	4	8			9,2			
	10	φ 12	105	4	8			8,4			
	11	φ 6	88	2	8	7,1					
DŁUGOŚĆ RAZEM						M	44,6	135,1	176	100,0	83,8
MASA JEDNOSTKOWA						KG/M	0,222	0,395	0,888	0,395	1,21
" wg średnic						KG	9,90	53,4	15,7	43,5	32,7
" wg gat. stali						KG	9,90	79,0		383,3	
OGÓŁEM						KG				462,3	

BETON B20 $f_{cd} = 10,6 \text{ MPa}$
STAL A-II 10 G2 $f_{yd} = 310 \text{ MPa}$
STAL A-0 6T03 $f_{yd} = 190 \text{ MPa}$

PRACOWNIA PROJEKTOWA VARICOM
KATOWICE, POLNOCHNA 10
INWESTOR: MIASTO ŻYWIĘC
OBIĘT: SALA SPORTOWA Z PRZEWIĄZKĄ SOCJALNO - DYDAKTYCZNĄ PRZY GIMNAZJUM NR 1 W ŻYWIĘCU
TEMAT: BELKA STROPU NAD II P.
POZ. 2.10.5.
PROJEKTOWAŁ: mgr inż. EWA PAPAŁ
SPRAWDZIŁ: mgr inż. TERESA G. JARZĄB
RODZAJ PROJEKTU: WYKONAWCZY
BRANŻA: KONSTRUKCJA
SKALA: 1:20
DATA: GRUDZIEŃ 2005
NR RYS: 17.