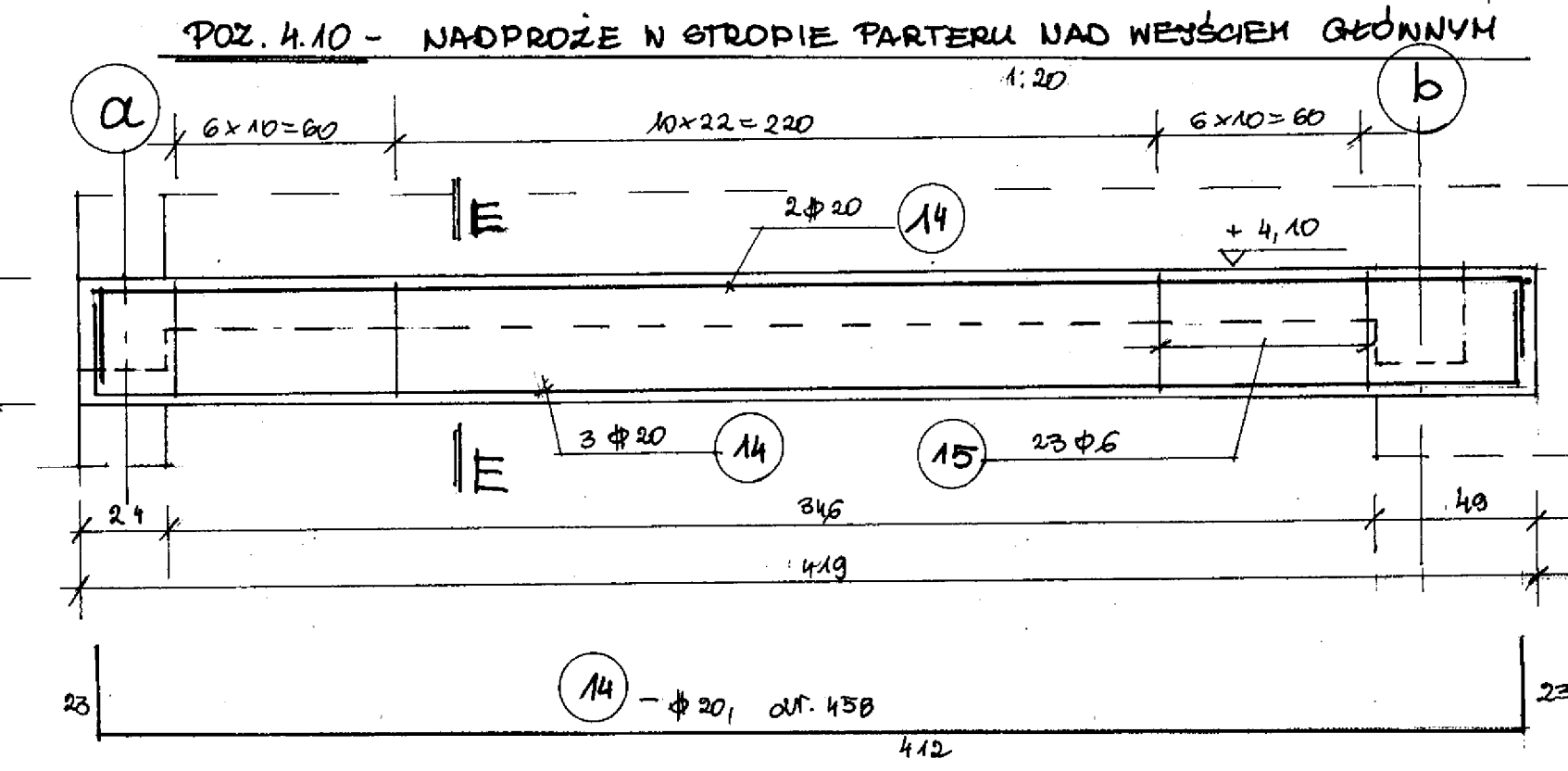
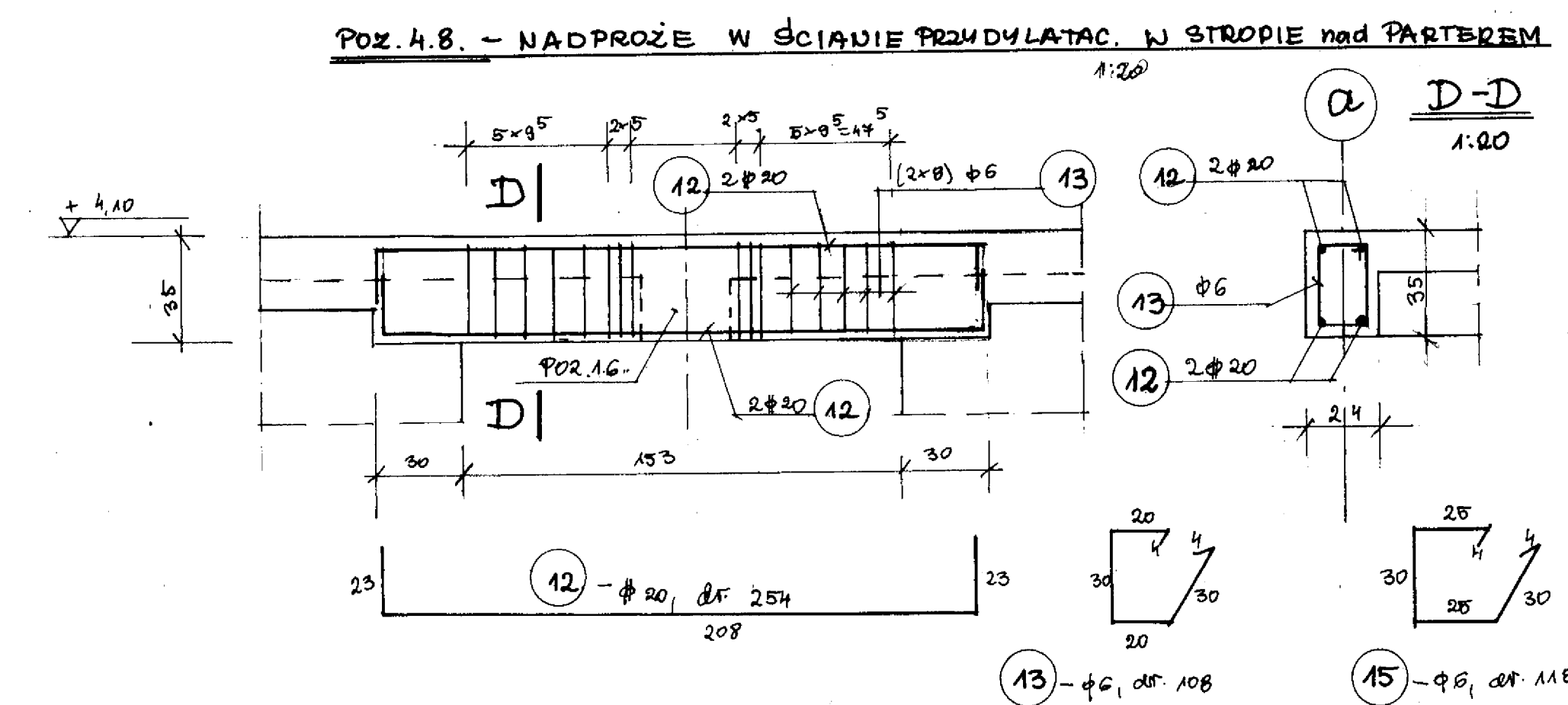
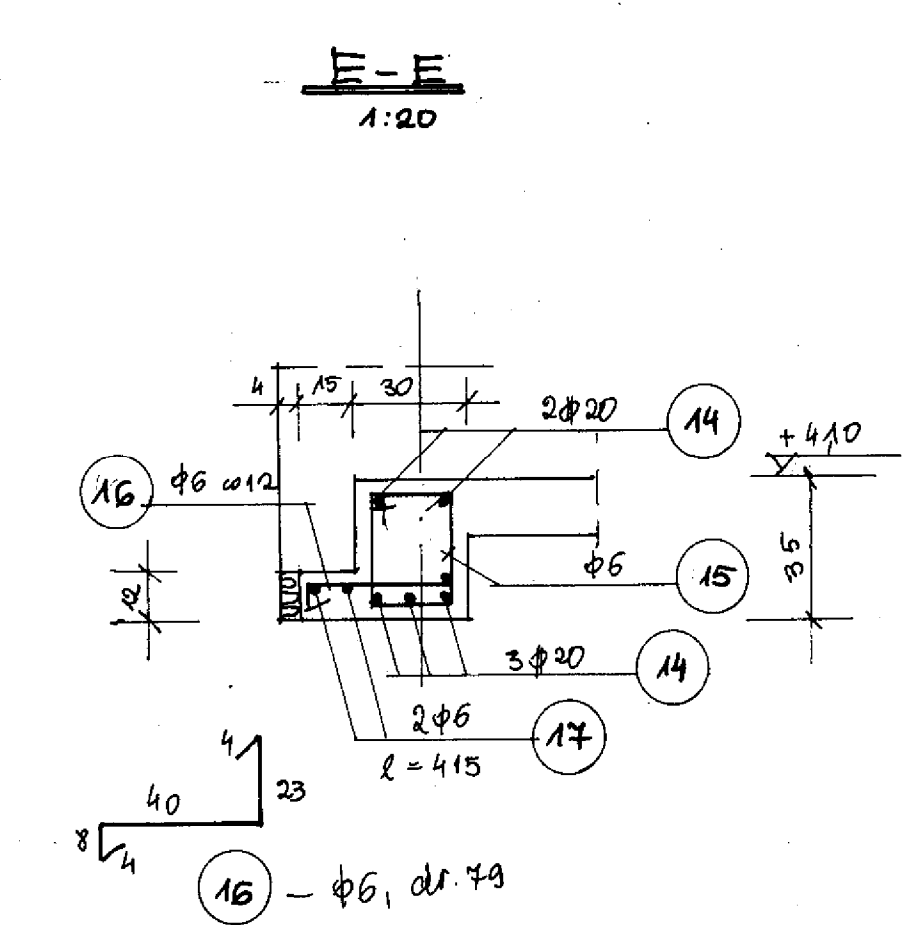
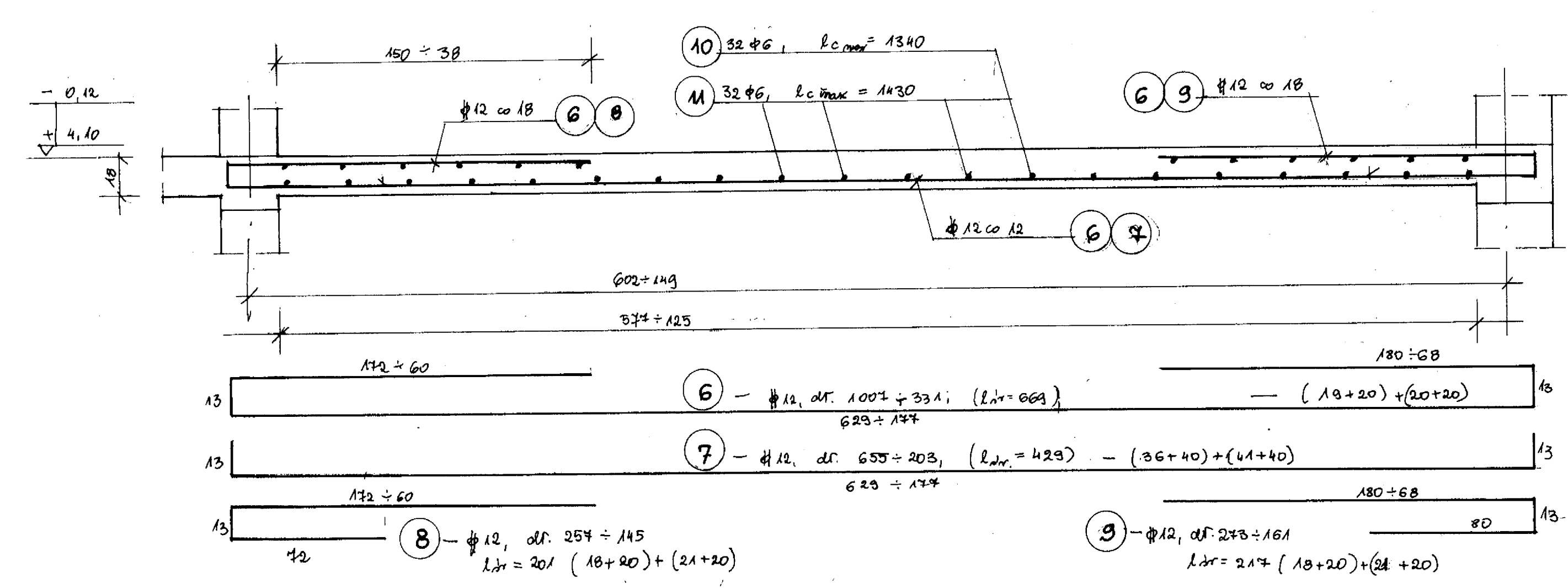


**POZ. 4.4. - PŁYTA 1-PRZĘSKOWA STROPU NAD PARTEREM**  $l_0 = 13.50$  (6.40 + 7.10 m)  
**POZ. 5.3. - PŁYTA 1-PRZĘSKOWA STROPU NAD PIWNICĄ**  $l_0 = 14.40$  (7.30 + 7.10 m)



ZESTAWIENIE STALI ZBRONIONIEJ

ELEM.	NR PRETA	Ø	DŁUGOŚĆ [cm]	WŁOŚĆ	DŁUGOŚĆ ŁĄCZNA /m/				
					A-I		A-II		
					Ø 6	Ø 12	Ø 12	Ø 16	Ø 20
Belka stropowa nad partem	1	Ø 16	140	1				1,40	
	2	Ø 16	380	2				7,60	
	3	Ø 16	335	3				10,10	
	4	Ø 12	199	4		8,0			
	5	Ø 6	88	32	28,2				
Płyta stropowa nad partem	6	Ø 12	669	33			261,0		
	7	Ø 12	429	36			326,1		
	8	Ø 12	201	38			76,4		
	9	Ø 12	217	38			82,5		
	10	Ø 6	1340	32	428,8				
Płyta stropowa nad piwnicą	6	Ø 12	669	40			267,6		
	7	Ø 12	429	81			347,5		
	8	Ø 12	201	41			82,5		
	9	Ø 12	217	41			83,0		
	11	Ø 6	1430	32	457,6				
Nadproże	12	Ø 20	254	4					10,2
	13	Ø 6	108	16	17,3				
Nadproże	14	Ø 20	458	5					22,9
	15	Ø 6	118	23	27,2				
	16	Ø 6	79	36	28,5				
	17	Ø 6	415	8	8,3				
Długość masom				m	935,3	80	1532,6	13,1	33,1
Masa jednostkowa				kg/m	0,222	0,888	0,888	1,158	2,474
" "				kg	22,1	7,2	1261,0	30,2	21,8
" "				kg	228,3			1473,0	
OGÓŁEM				kg	1701,30				