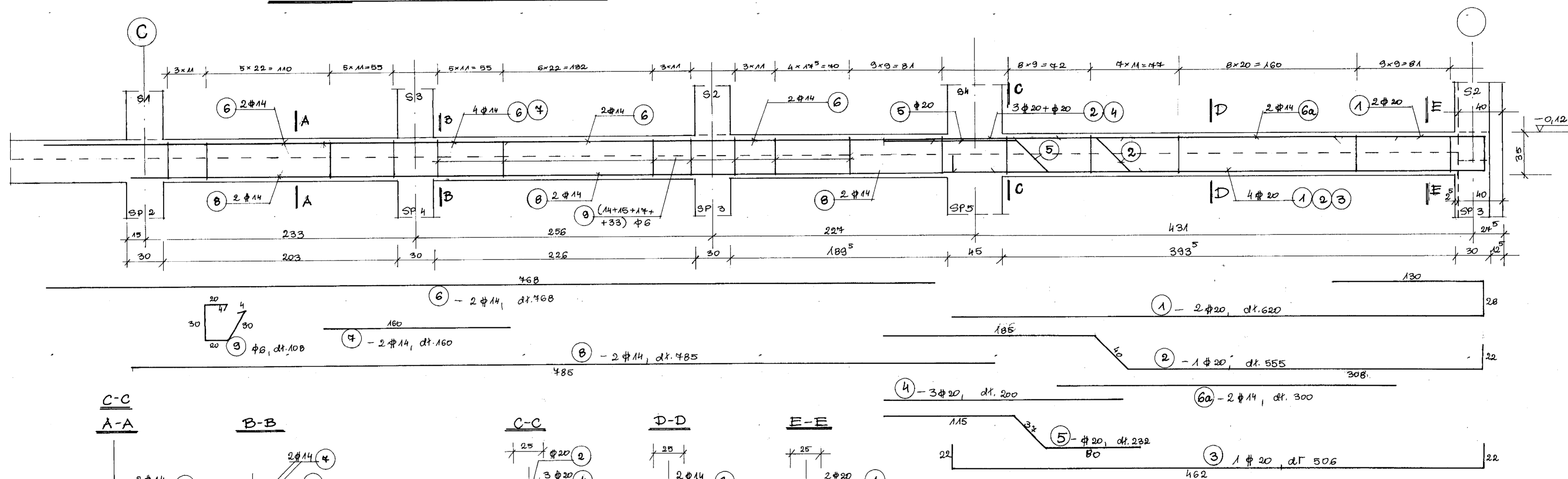
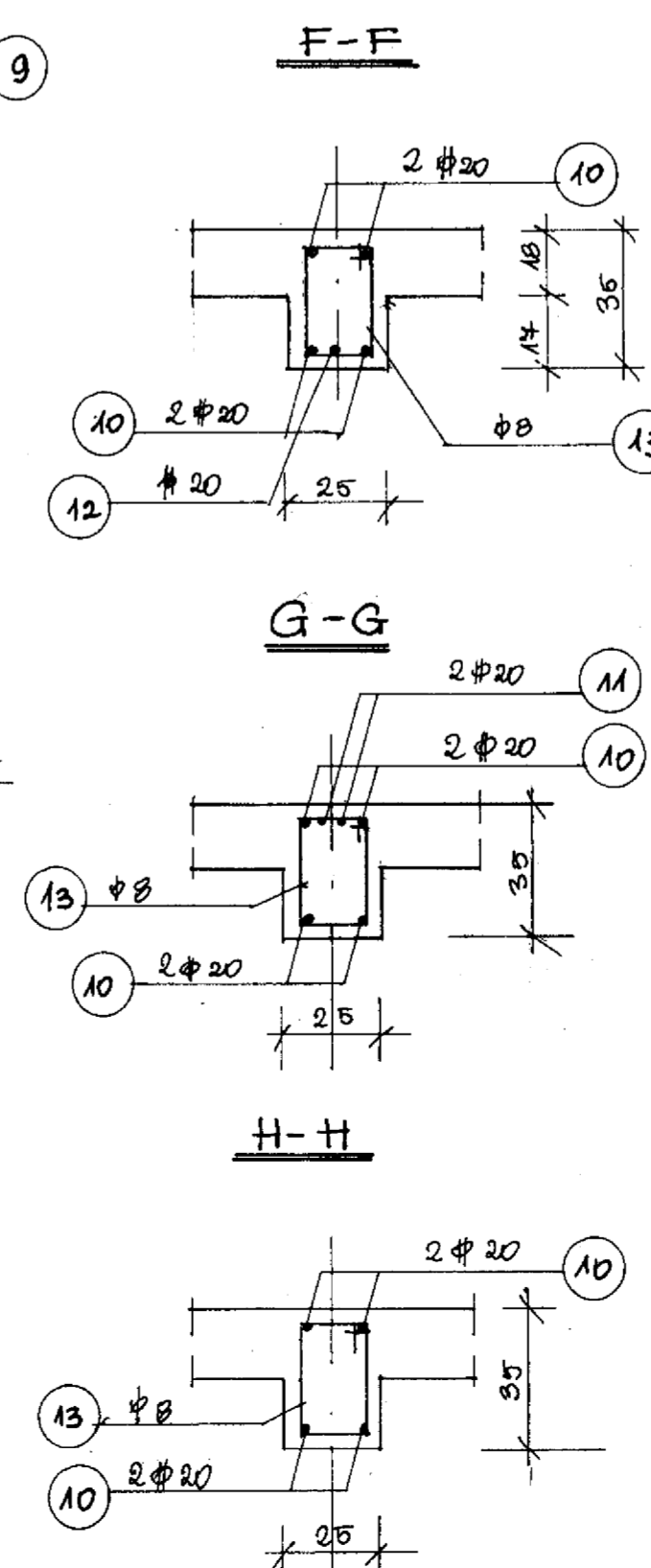
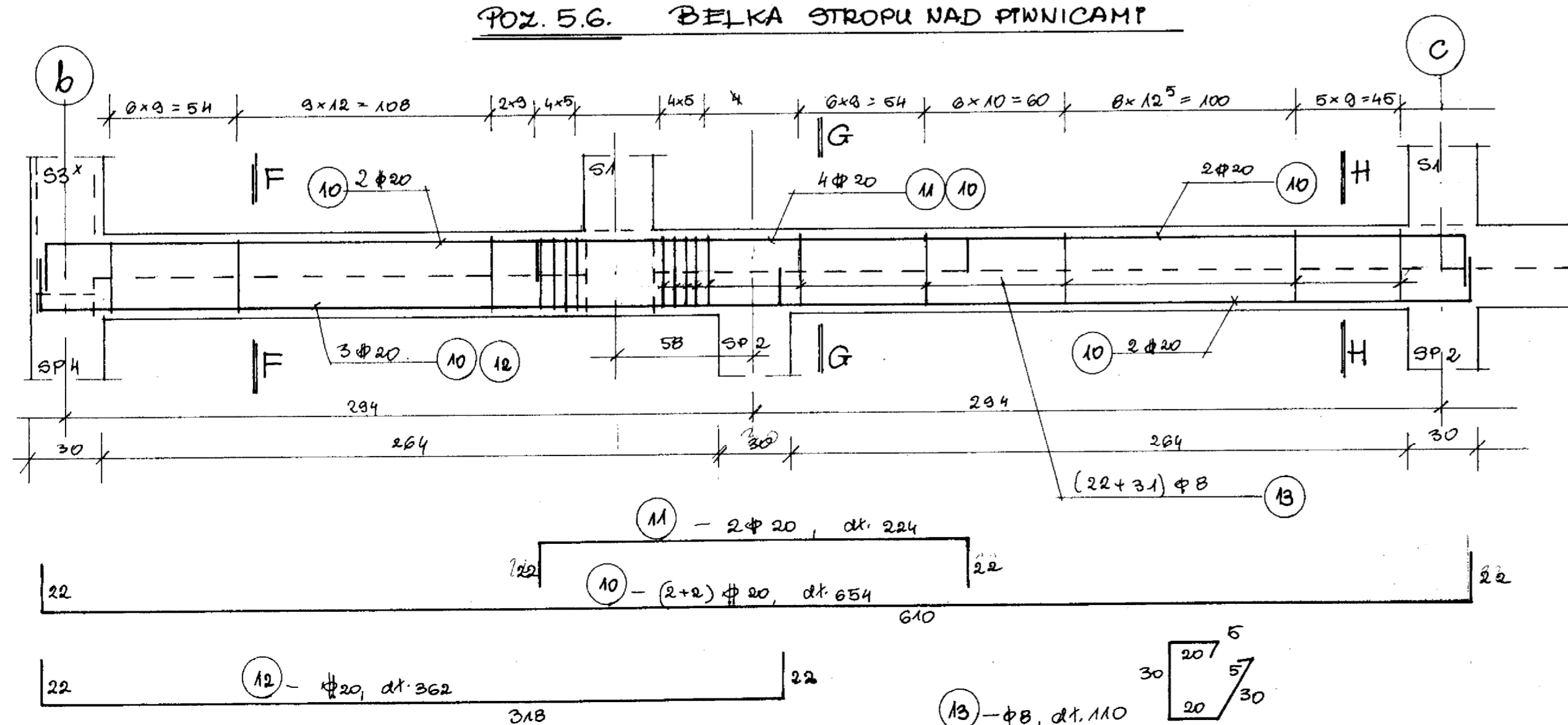


POZ. 5.5. BELKA STROPU NAD PIWNICAMI



POZ. 5.6. BELKA STROPU NAD PIWNICAMI



ELEMENT	NR PRĘTA	φ	DŁUGOŚĆ /cm/	ILOŚĆ /szt/	DŁUGOŚĆ WZ 3 /m/			
					A-I		A-II	
POZ. 5.5. Belka	1	φ 20	620	2				12,4
	2	φ 20	555	1				5,6
	3	φ 20	506	1				5,1
	4	φ 20	200	3				6,0
	5	φ 20	232	1				2,4
	6	φ 14	468	2			15,4	
	7	φ 14	160	2			3,2	
	8	φ 14	785	2			15,4	
	9	φ 6	108	49	85,4			
	6a	φ 14	300	2			6,0	
POZ. 5.6. Belka	10	φ 20	654	1				26,2
	11	φ 20	224	2				4,5
	12	φ 20	362	1				3,4
	13	φ 8	110	53		58,3		
DŁUGOŚĆ RAZEM				m	85,4	58,3	40,3	65,9
MASA NEDUOSTKOWA				kg/m	0,222	0,295	1,21	2,47
" WZ ŚREDNIC				kg	19,0	23,1	48,8	162,8
" WZ GAT. STALI				kg		42,10		211,6
OGÓŁEM				kg				253,4

BETON B 20

STAL A-0 STOS

STAL A-II 18G-2

PRACOWNIA PROJEKTOWA KATOWICE, POLNOGNA 10 VARICOM		MIASTO ŻYWIĘC ŻYWIĘC, RYNEK 2	
INWESTOR	PROJEKTOWY	WYKONAWCZY	BRANŻA
OBJEKT	TEMAT	PROJEKTOWY	BRANŻA
SALA SPORTOWA Z PRZEWIĄZKĄ SOCJALNO DYDAKTYCZNĄ PRZY GIMNAZJUM NR 1 W ŻYWIĘC	BELKA STROPU NAD PIWNICAMI - POZ. 5.5, 5.6	PROJEKTOWY	KONSTRUKCJA
mgr inż. EWA PAPAJ	mgr inż. TERESA G. JARZAB	mgr inż. EWA PAPAJ	mgr inż. TERESA G. JARZAB
DATA	NR RYS.	DATA	NR RYS.
GRUDZIEŃ 2005	22.	GRUDZIEŃ 2005	22.