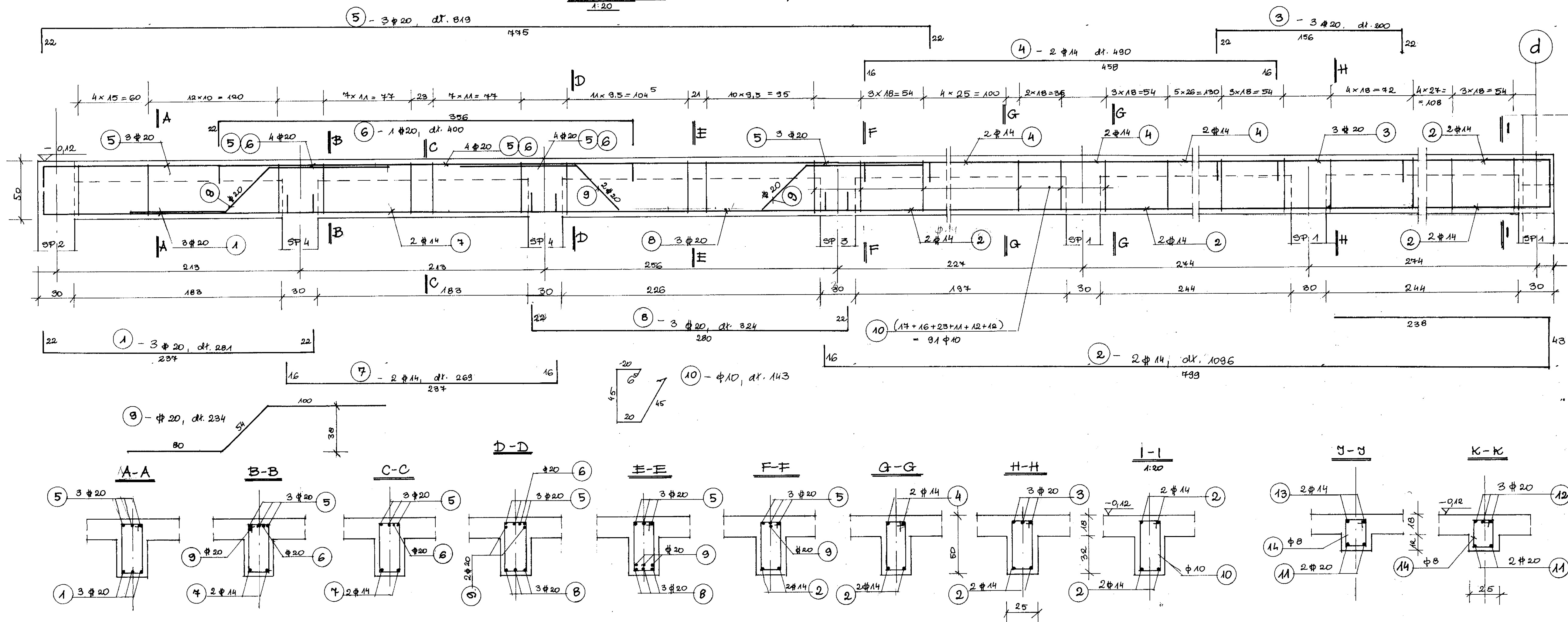
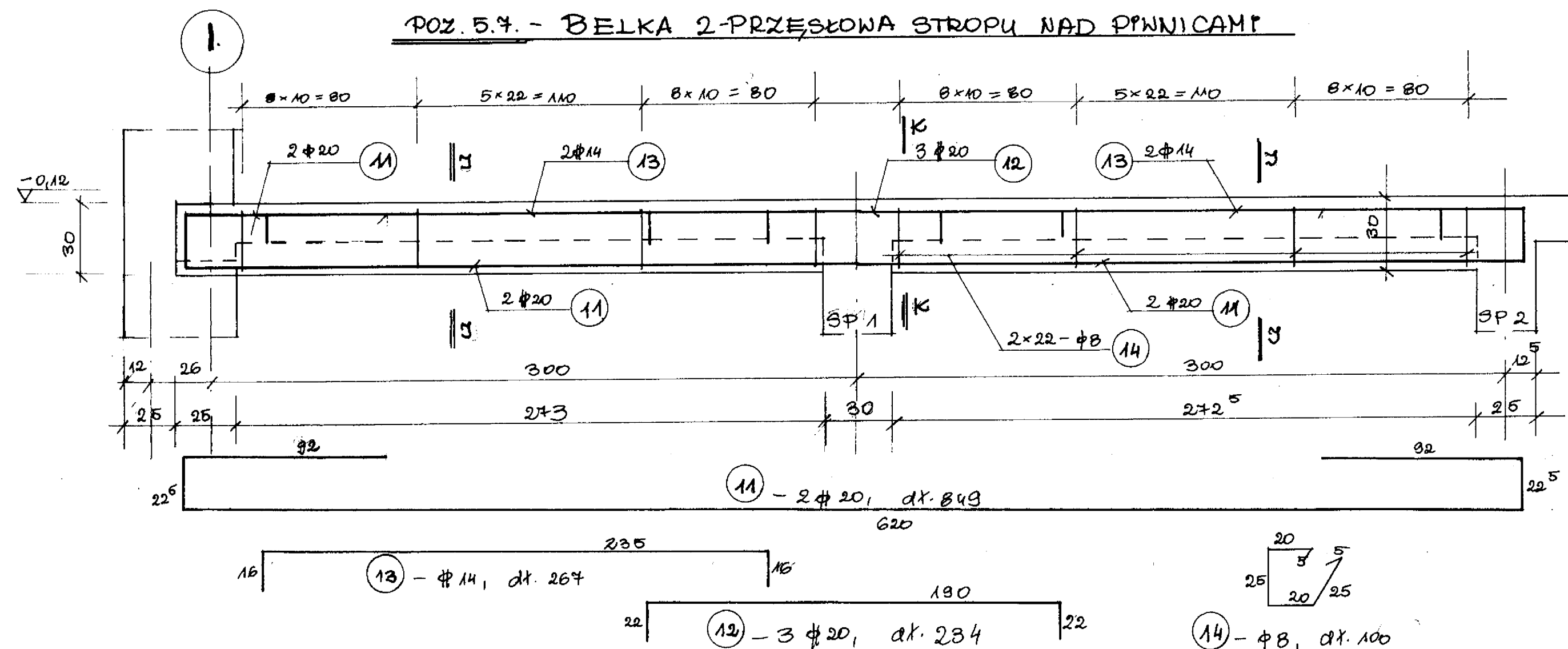


POZ. 5.8. BELKA 6-PRZESŁOWA STROPU NAD PIKNICAMI

1:20



POZ. 5.7. BELKA 2-PRZESŁOWA STROPU NAD PIKNICAMI



ZESTAWIENIE STALI ZBROSIENIONEJ

ELEMENT	NR PRĘTA	φ	Długość /m/	Ilość /szt/	Długość w φ /m/			
					A-0 Stos		A-II 18G2	
					φ8	φ10	φ14	φ20
POZ. 5.8. Belka 6-przeł.	1	φ20	281	3				
	2	φ14	1096	2			22,0	
	3	φ20	200	3				6,0
	4	φ14	490	2			9,8	
	5	φ20	819	3				24,6
	6	φ20	400	1				4,0
	7	φ14	269	2			5,4	
	8	φ20	324	3				9,8
	9	φ20	234	4				9,4
	10	φ10	143	91		130,2		
POZ. 5.7. Belka 2-przeł.	11	φ20	849	2				17,0
	12	φ20	234	3				7,1
	13	φ14	267	4			10,7	
	14	φ8	100	44	44,0			
Długość RAZEM					m	44,0	130,2	47,9
Masa jednostkowa					kg/m	0,395	0,617	1,21
II wg drewnic					kg	17,4	80,4	58,0
II wg gat. stali					kg			271,50
OGÓŁEM					kg			369,30

BETON B 20

STAL A-II 18G2

STAL A-0 Stos

PRACOWNIA PROJEKTOWA KATOWICE, POLNOCA 10		VARICOM	
INWESTOR MIASTO ŻYWIĆ ŻYWIĆ, RYNEK 2		ROZDZIAŁ PROJEKTU WYKONAWCZY	
OBJEKT SALA SPORTOWA Z PRZEWIĄZKĄ SOCJALNO DYDAKTYCZNA PRZY GIMNAZJUM NR 1 W ŻYWIU		Tytuł: BELKA STROPU NAD PIKNICAMI - POZ. 5.7, 5.8. SKALA 1:20	
PROJEKTOWAŁ mgr inż. EWA PAJĄK		DATA GRUDZIEŃ 2005	
SPRAWDZIŁ mgr inż. TERESA G. JARZĄB		NR RYS. 23.	