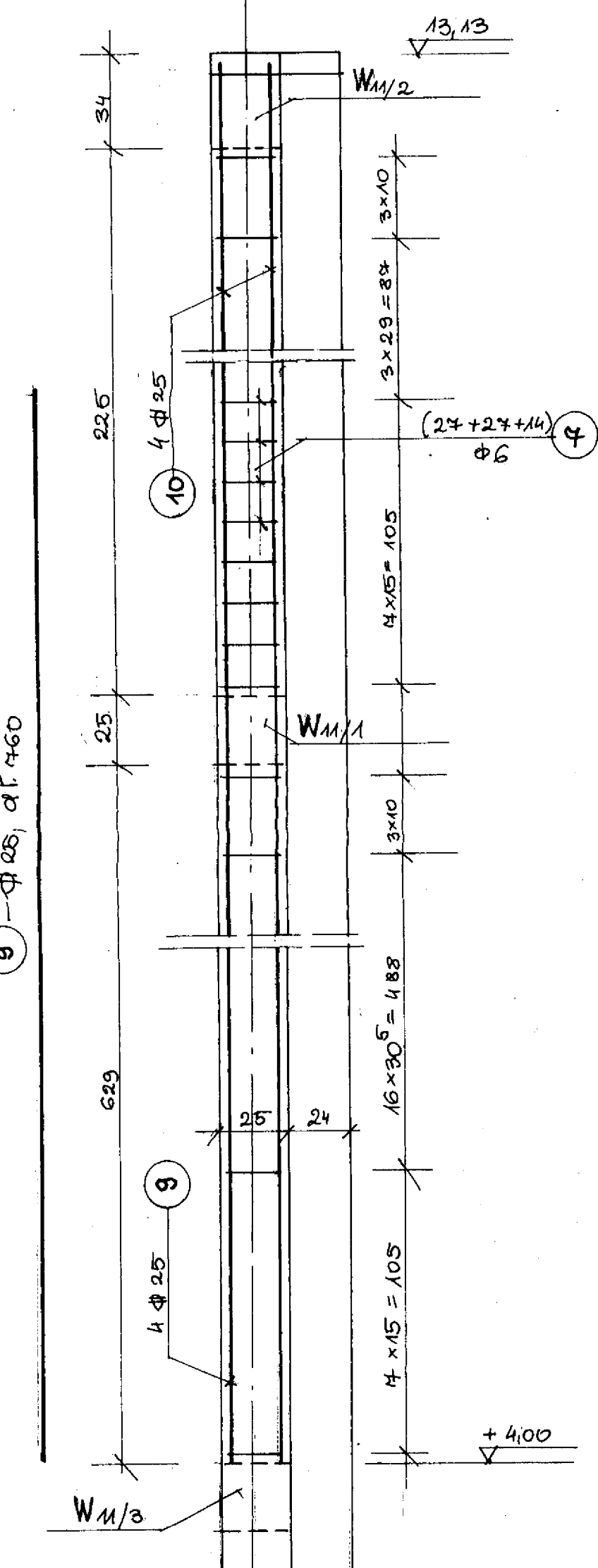
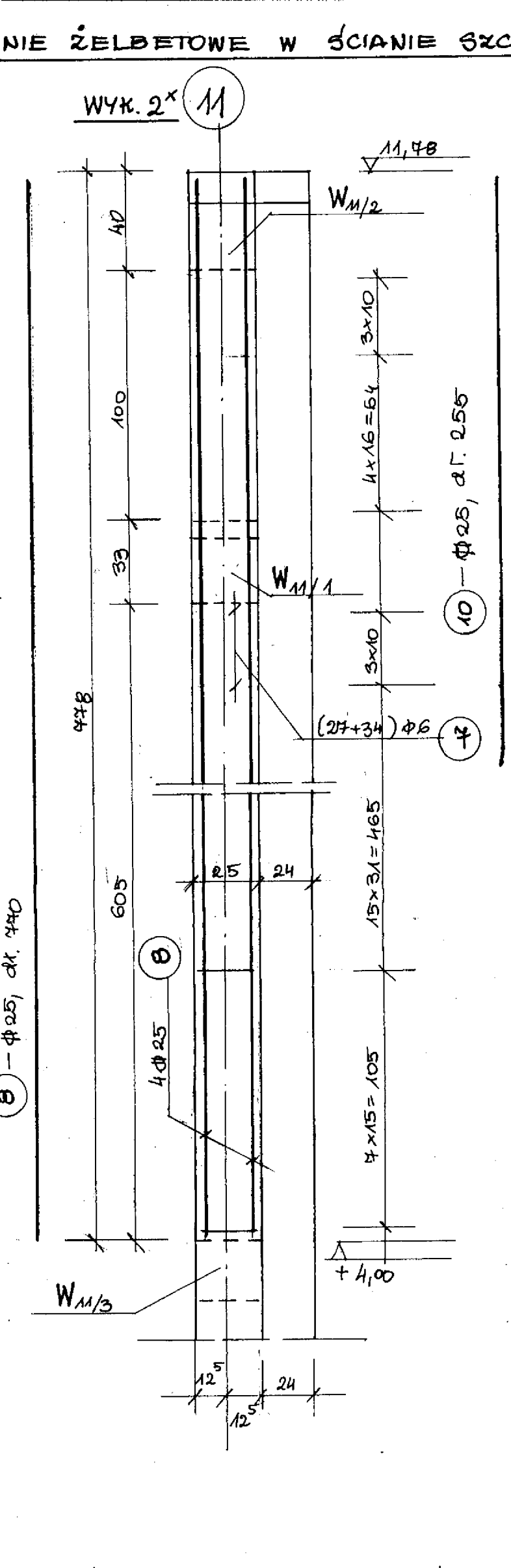
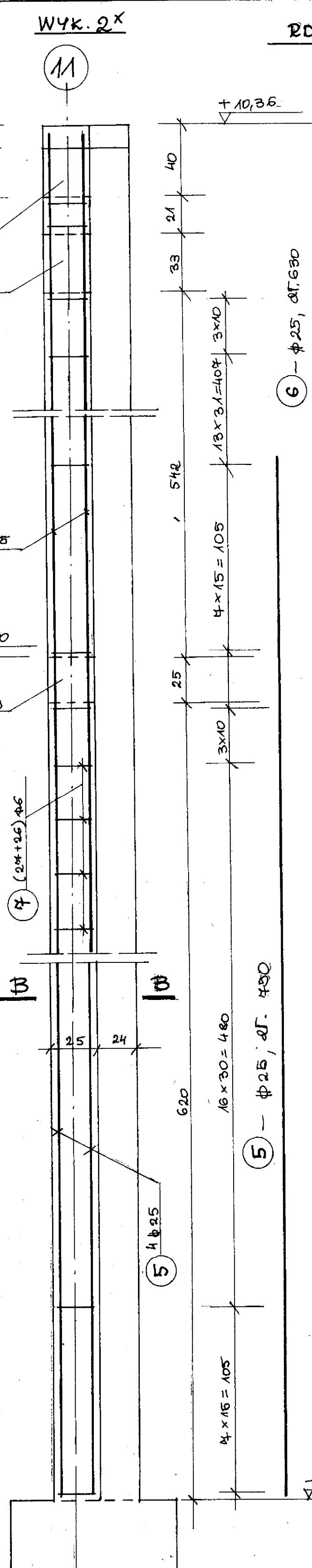


ZESTAWIENIE STALI ZBROJENIOWEJ

| ELEMENT POS. | NR PRETA | Ø | DŁUG. /cm/ | ILOŚĆ RAZEM | ILOŚĆ RAZEM | DŁUGOŚĆ ŁĄCZNA /m/ | | |
|---|-------------|------|---------------|----------------|----------------|--------------------|---------|---------|
| | | | | | | A-I | A-II | A-III |
| POS. 13.1 STUPY WYK. 10 ^x | 1 | Ø 32 | 650 | 18 | 324 | | | 2106,0 |
| | 2 | Ø 25 | 340 | 18 | 324 | | 1104,6 | |
| | 3 | Ø 8 | 164 | 48 | 456 | 1240,0 | | |
| | 4 | Ø 8 | 134 | 12 | 456 | 1466,4 | | |
| ROZEM h ₀ = 12,81 2 ^x | 5 | Ø 25 | 450 | 4 | 8 | | 60,0 | |
| | 6 | Ø 25 | 630 | 4 | 8 | | 50,4 | |
| | 7 | Ø 6 | 88 | 53 | 106 | 33,3 | | |
| ROZEM h ₀ = 12,23 2 ^x | 5 | Ø 25 | 450 | 4 | 8 | | 60,0 | |
| | 7 | Ø 6 | 88 | 61 | 122 | 104,4 | | |
| | 8 | Ø 25 | 470 | 4 | 8 | | 61,6 | |
| ROZEM h ₀ = 15,58 1 ^x | 5 | Ø 25 | 450 | 4 | 4 | | 39,0 | |
| | 7 | Ø 6 | 88 | 68 | 68 | 59,9 | | |
| | 9 | Ø 25 | 460 | 4 | 4 | | 30,4 | |
| | 10 | Ø 25 | 255 | 4 | 4 | | 10,2 | |
| DŁUGOŚĆ RAZEM | | | | M | 260,6 | 2706,7 | 1404,2 | 2106,0 |
| MASA WEDŁOŻYWKI | | | | KG/M | 0,222 | 0,295 | 3,85 | 6,31 |
| " RAZEM m _g Ø | | | | KG | 57,9 | 1069,2 | 5406,2 | 13288,9 |
| " RAZEM m _g gat. stali | | | | KG | | 1127,1 | 5406,2 | 13288,9 |
| OGÓŁEM | | | | KG | | | 19822,2 | |



BETON B 25

STAL A-III 34 G3

STAL A-II 18 G2

STAL A-0 Ø10S

| | | | |
|---|--|---|--|
| PRACOWNIA PROJEKTOWA KATOWICE, POLNOCHNA 10 | | VARICOM | |
| INWESTOR MIĘSTO ŻYWIĘC ŻYWIĘC, RYNEK 2 | | BUDOWA PROJEKTU WYKONAWCZY | |
| OBJEKT SALA SPORTOWA Z PRZEWIĄZKĄ SOCJALNO DYDAKTYCZNA PRZY GIMNAZJUM NR 1 W ŻYWIĘCU | | TEMAT STOPY GŁÓWNE SALA SPORTOWEJ - POS. 13.1. ROZWIĄZANIE ŻELBET. H 061 (11) | |
| PROJEKTOWAŁ mgr inż. EWA PAPAŁ | | DATA GRUDZIEŃ 2005 | |
| SPRAWDZIŁ mgr inż. TERESA G. JARZĄB | | NR RYS 38. | |