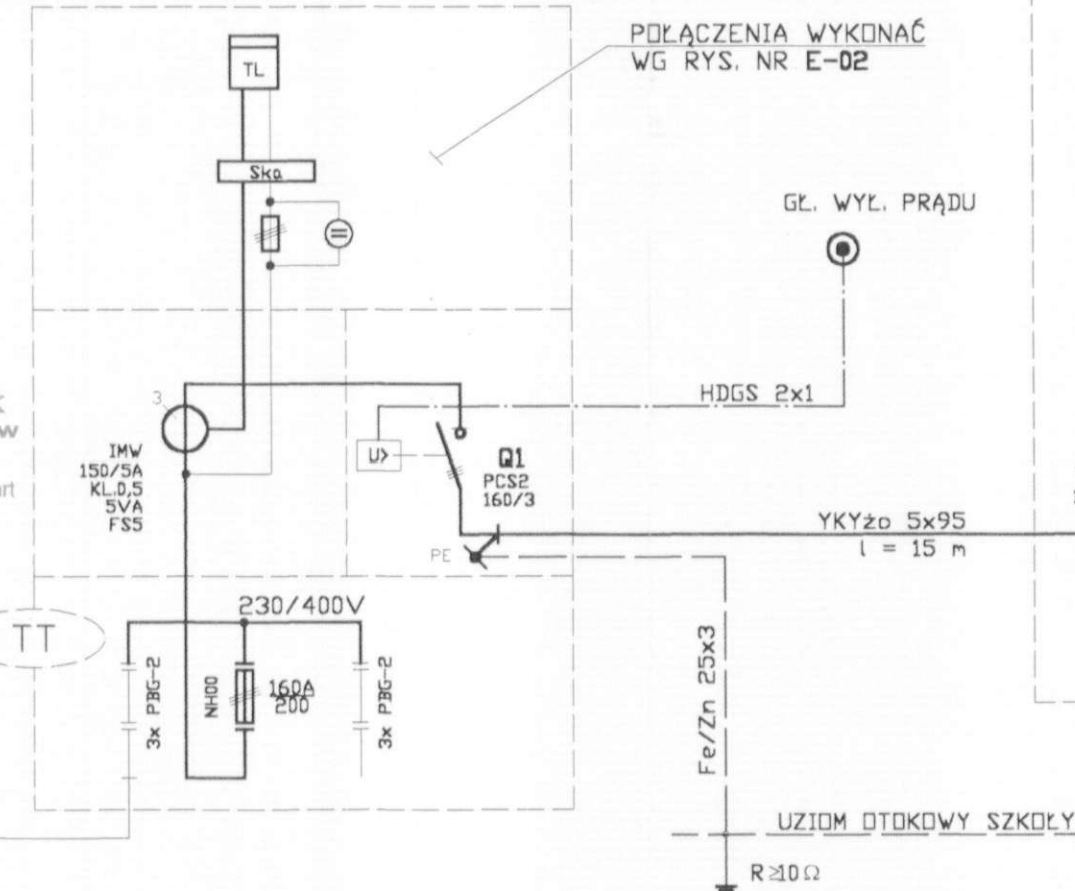


# ZŁĄCZE KABLOWO-POMIAROWE



## PROJEKTOWANE ZŁĄCZE KABLOWO-POMIAROWE



W zakresie układu pomiarowego uwaga się:

bez uwag

z zastrzeżeniem

KIEROWNIK Działu Pomiarów

10.01.2006

data i podpis

ENION Oddział w Białym-Białej

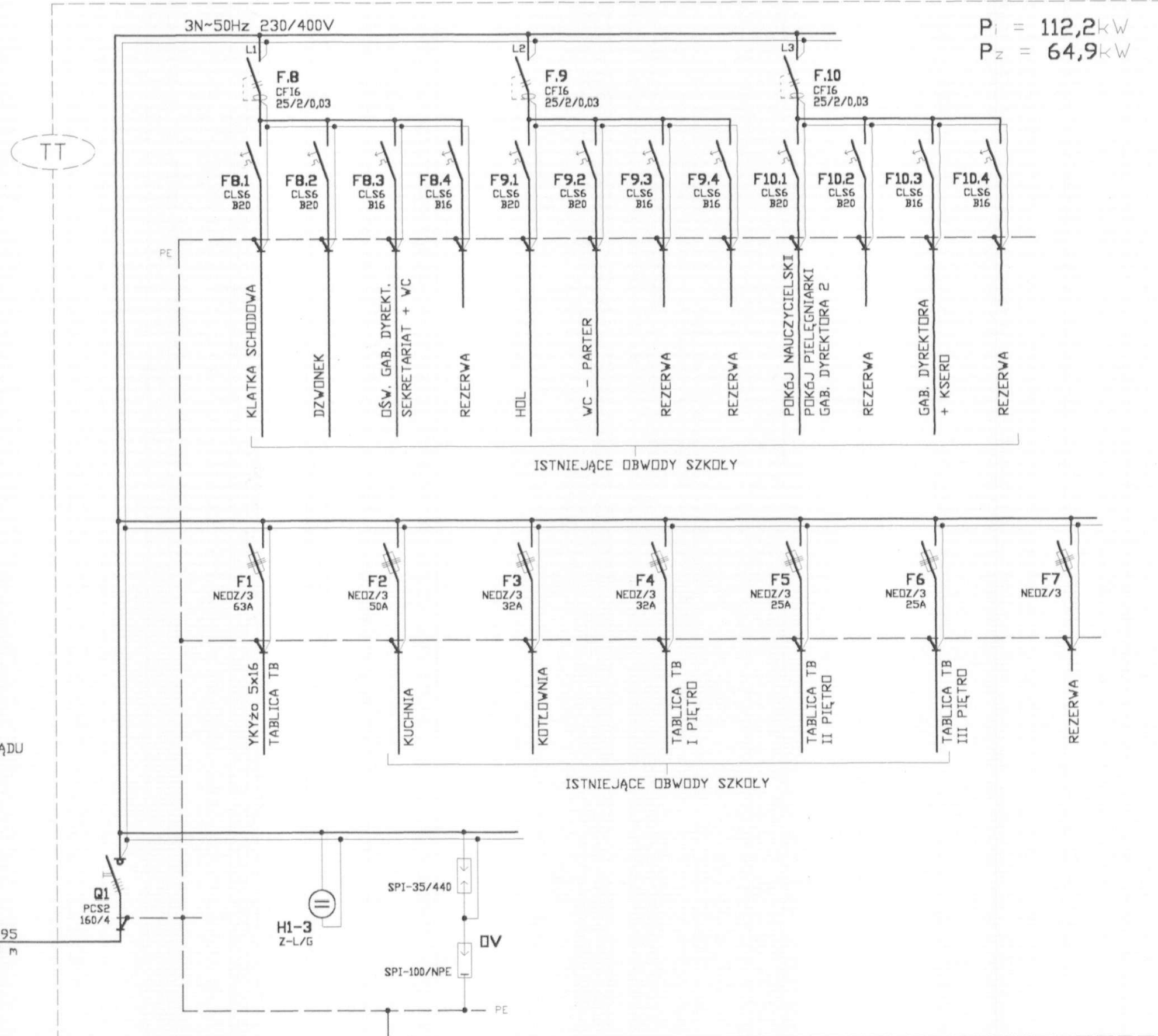
Biuro Energetyka

Rejon Dystrybucji Żywiec

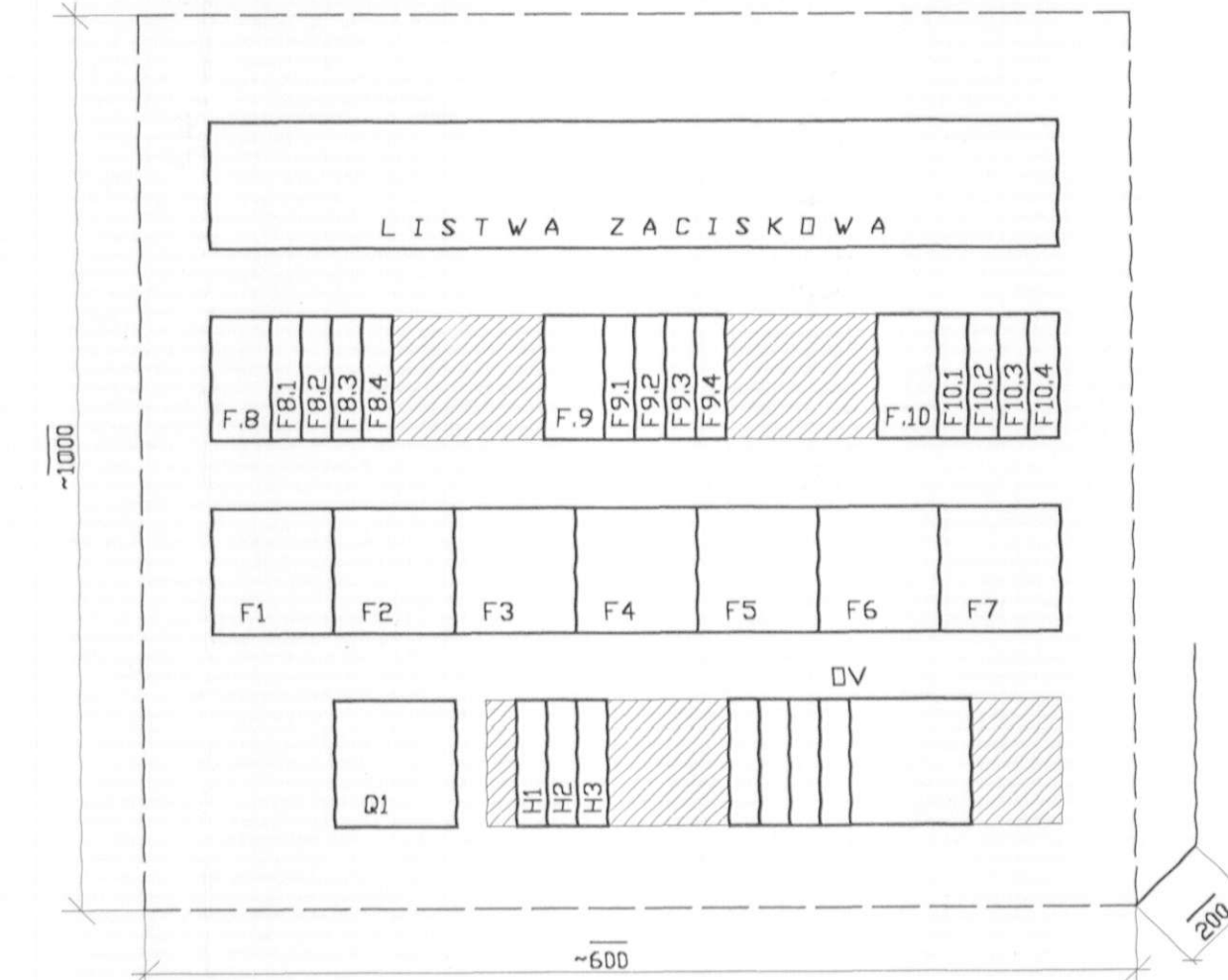
Dział Pomiarów

ISTNIEJĄCY KABEL YAKY 4x120  
ZE STACJI S-596 ŻYWIEC - STRAŻ POŻARNA

## PROJEKTOWANA ROZDZIELNICA RG-230/400V



## ROZMIESZCZENIE APARATURY W ROZDZIELNICY RG



### UWAGA:

1. APARATURĘ ROZDZIELCZĄ ZABUDOWAĆ W ROZDZIELNICY W OBUDOWIE METALOWEJ WNEKOWEJ W WYKONANIU INDYWIDUALNYM Z DZRZWCZKAMI ZAMYKANymi NA ZAMEK PATENTOWY.
2. ROZDZIELNICĘ ZABUDOWAĆ NA KORYTARZU SZKOŁY W MIEJSCU ISTNIEJĄCEJ.
3. KABEL ZASILAJĄCY PROWADZIĆ P/T W RURZE OCHRONNEJ PCV.

PRACOWNIA KATOWICE,	PROJEKTOWA Północna 10	VARICOM
INWESTOR:	MIASTO ŻYWIEC	34-300 ŻYWIEC, RYNEK 2
OBIEKT:	SALA SPORTOWA Z PRZEWIAZKĄ SOCJALNO-DYDAKTYCZNĄ PRZY GIMNAZJUM NR 1 W ŻYWCU PRZY UL. DWORCOWEJ 26	TEMAT: ZASILANIE I POMIAR ENERGII ELEKTRYCZNEJ SCHEMAT STRUKTURALNY ZASILANIA
PROJEKTOWAŁ:	Zbigniew KLUSKA upr. nr 7/79	RODZAJ PROJEKTU: PB+PW
SPRAWDZIŁ:	Inż. Zbigniew PADOL upr. nr 644/71/Kt	BRANŻA: ELEKTRYCZNA
DATA:	GRUDZIEŃ 2005	SKALA: ---
NR RYS.	E-01	