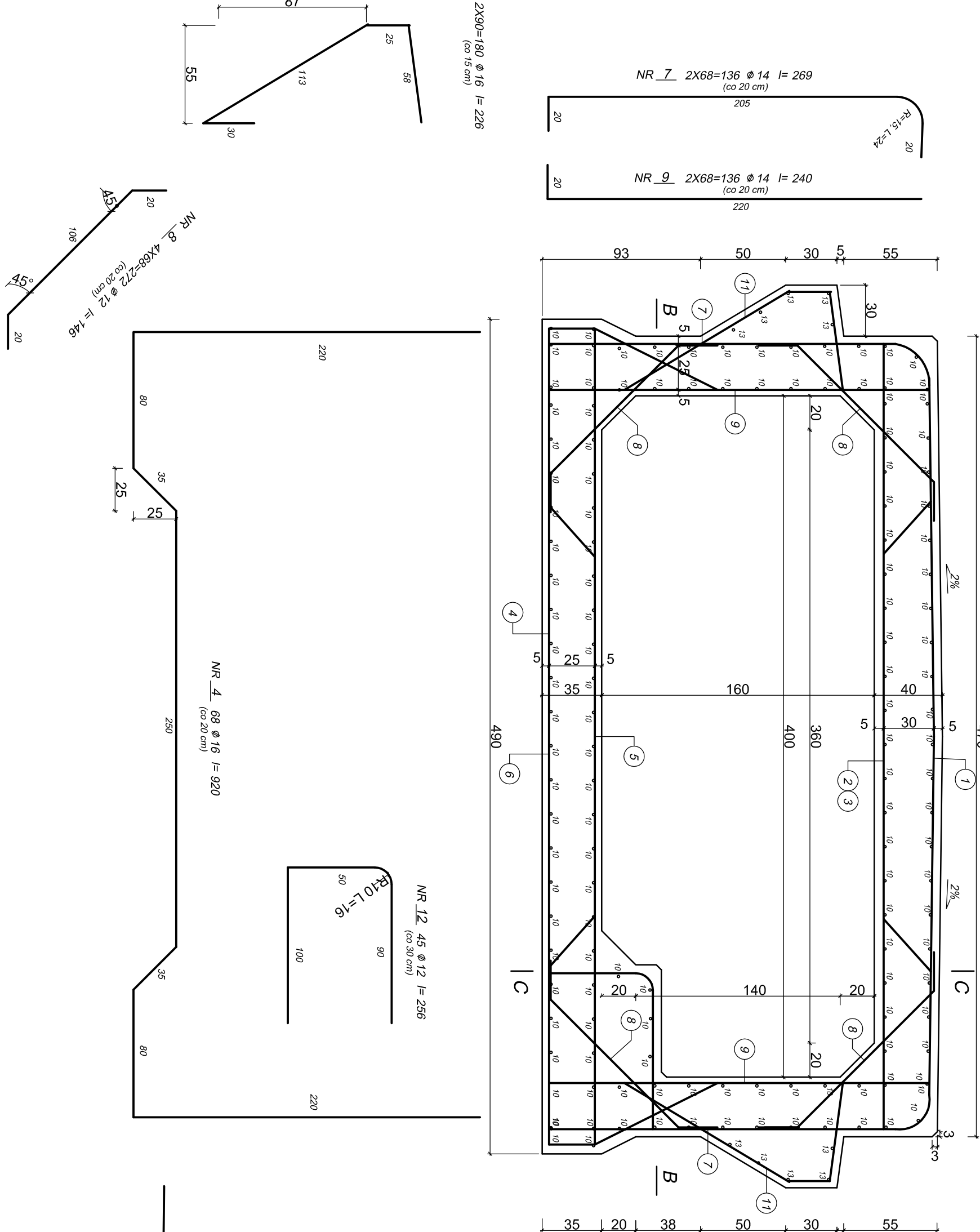
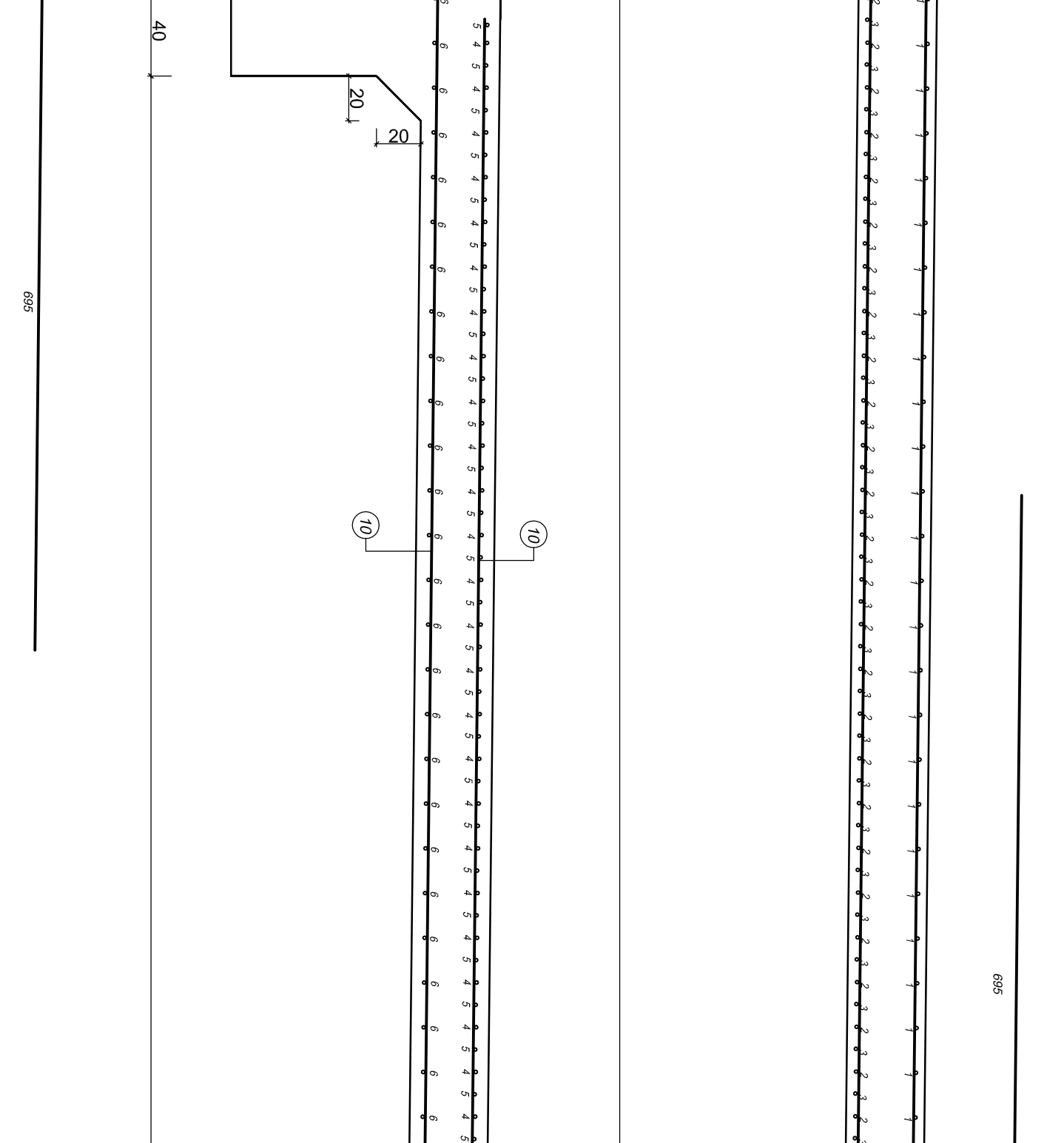
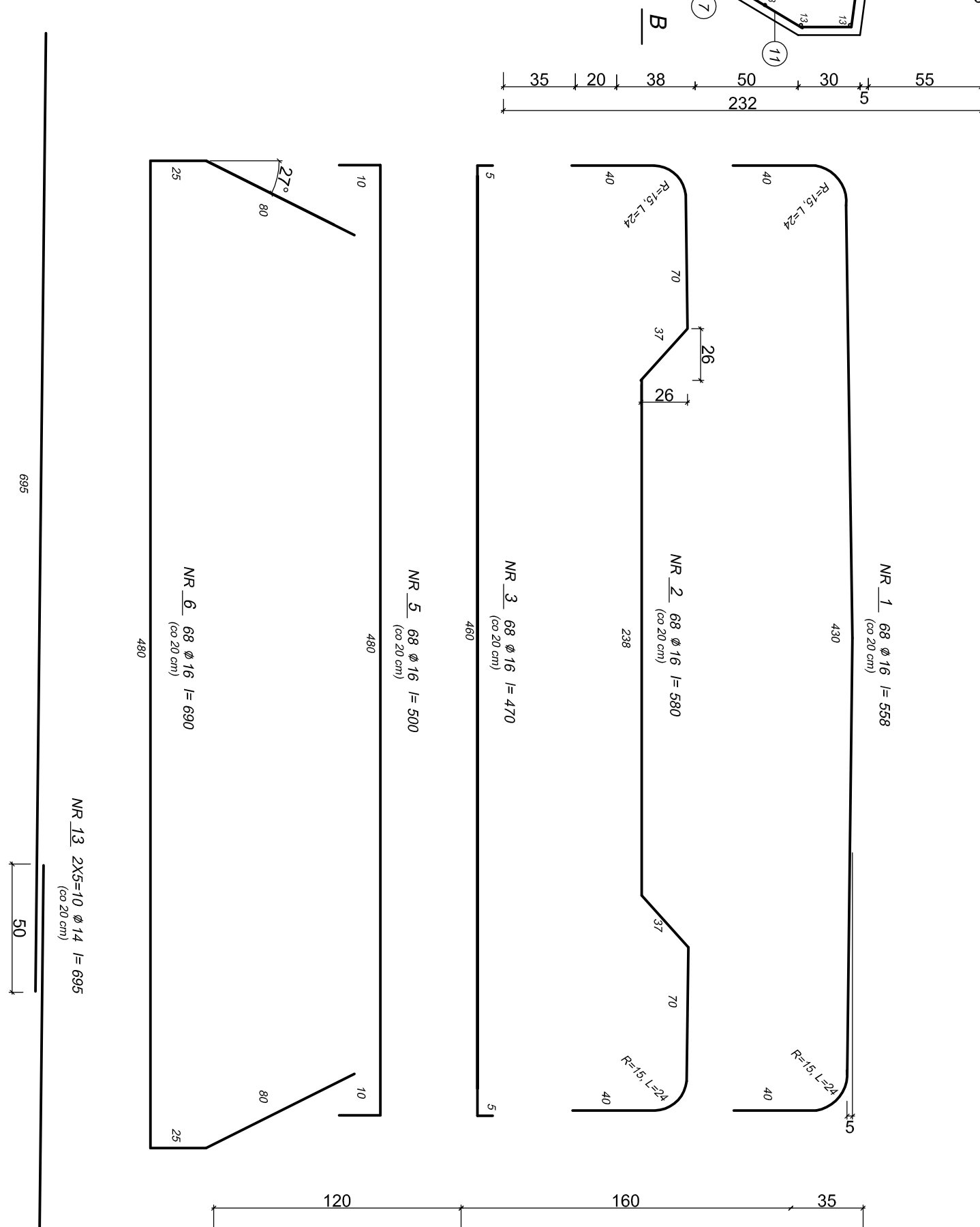


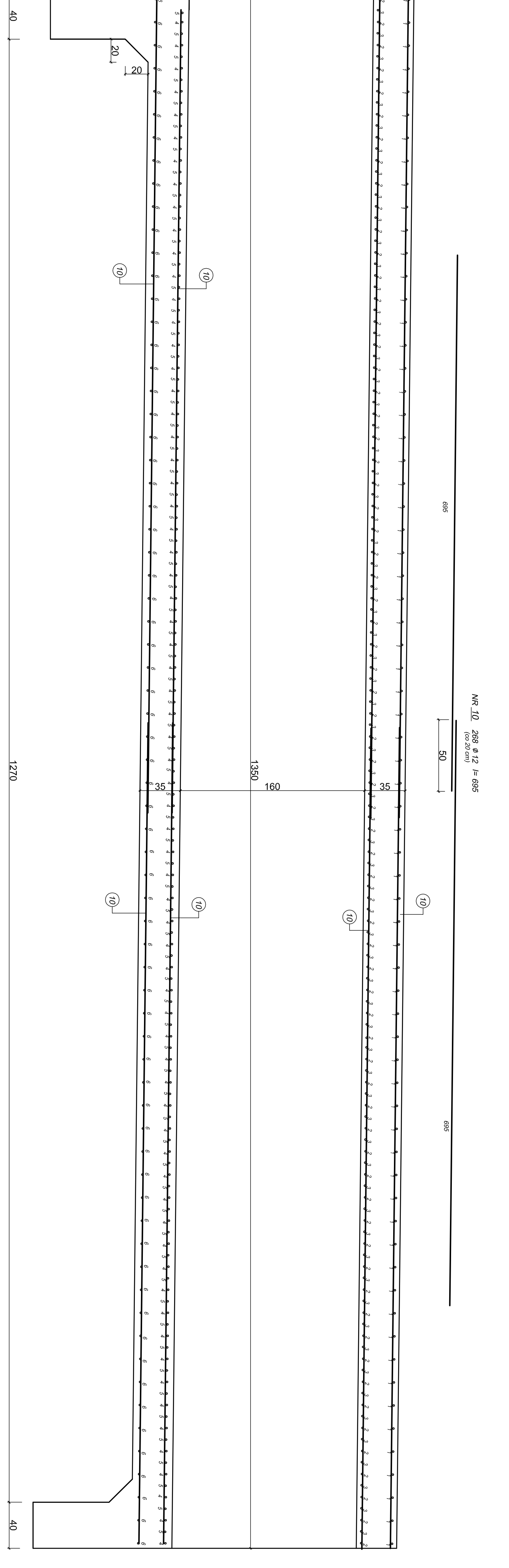
PRZEEKROJ POPRZECZNY A-A
1:25



PRZEKRÓJ C-C
1 : 25



1:25



WIENIE STALI DLA RAMY ZELBETOWEJ

Stratigraphic unit	Diplogoc [cm]	Lacuna capita [cm]	Diplogoc callosities [m]			
			A III			
			12	14	16	
16	548	68			372.6	
16	580	68			394.4	
16	470	68			319.6	
16	920	68			625.6	
16	500	68			340.0	
16	680	68			469.2	
14	269	136		365.8		
12	146	272	397.1			
14	240	136		326.4		
12	695	268	1682.6			
16	226	180			406.8	
12	256	45	115.2			
14	695	10		69.5		
A IIIa wgs stratific			2374.9	761.7	2628.2	
wgs stratific			0.888	1.21	1.58	
wgs stratific			2108.9	924.7	4626.5	
wgs stratific				7657.1		
				7657.1		

C 30/37

==

branża:		BUDOWA ROZDIA DROGOWEGO NA SKRZYŻOWANIU UL. PRĄDSKIEGO I KOTERNA W ZWICIU	
nazwa:		BUDOWA MOSTU ZROZOLENIE RAMY - SEGMENT WIEWIETRZY	
projektował:	projekt:	urządzić:	URZĄD MIASTA W ZWICIU
nr projektu: 44-14-1-24-04 nr uch. RNBS-VL 23.07/7198			
sporządził:		ustalić projektowane	
mgr inż. J. Lech Marczak		"PRO-ZAT" mgr inż. J. Lech Marczak ul. Chłopska 55 43-300 Bystra	
	stanowił:	składał:	nr pps.
		1,25	2
		projekt budowlano wykonawczy	