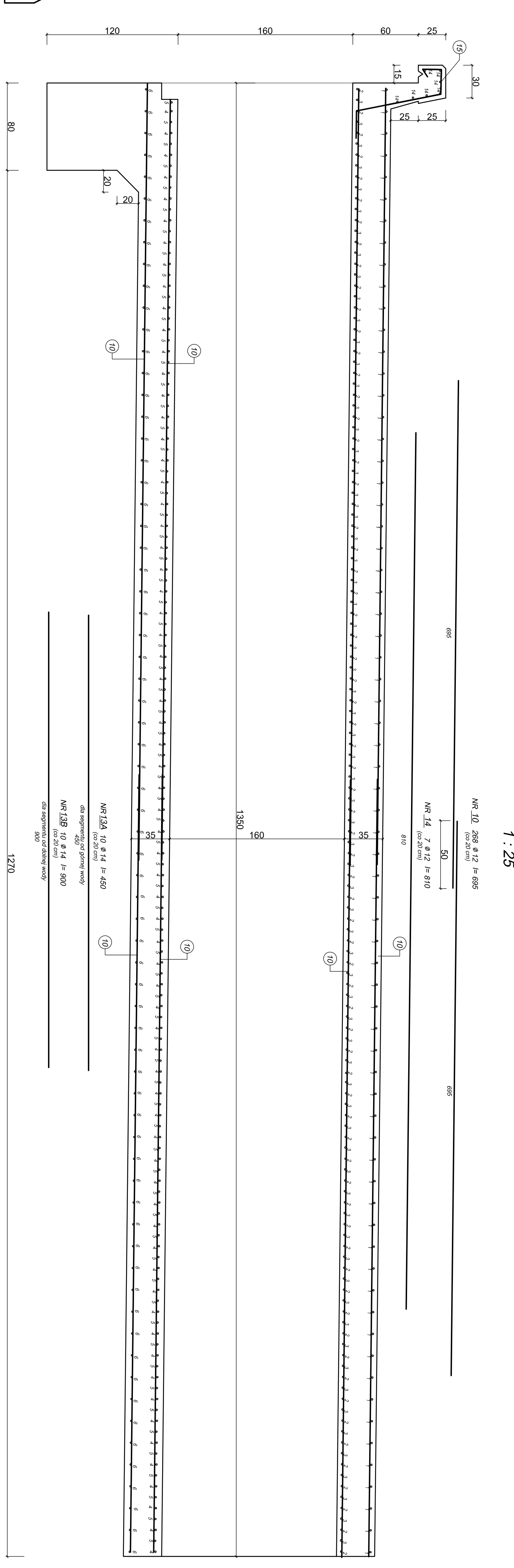
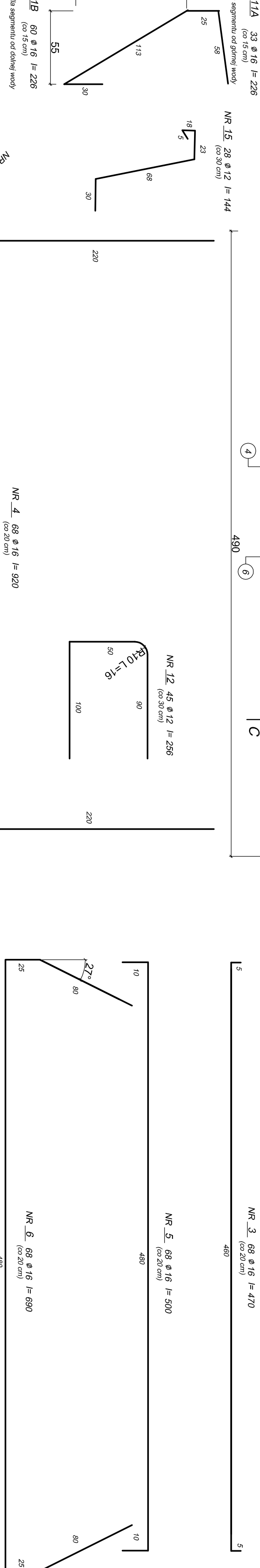
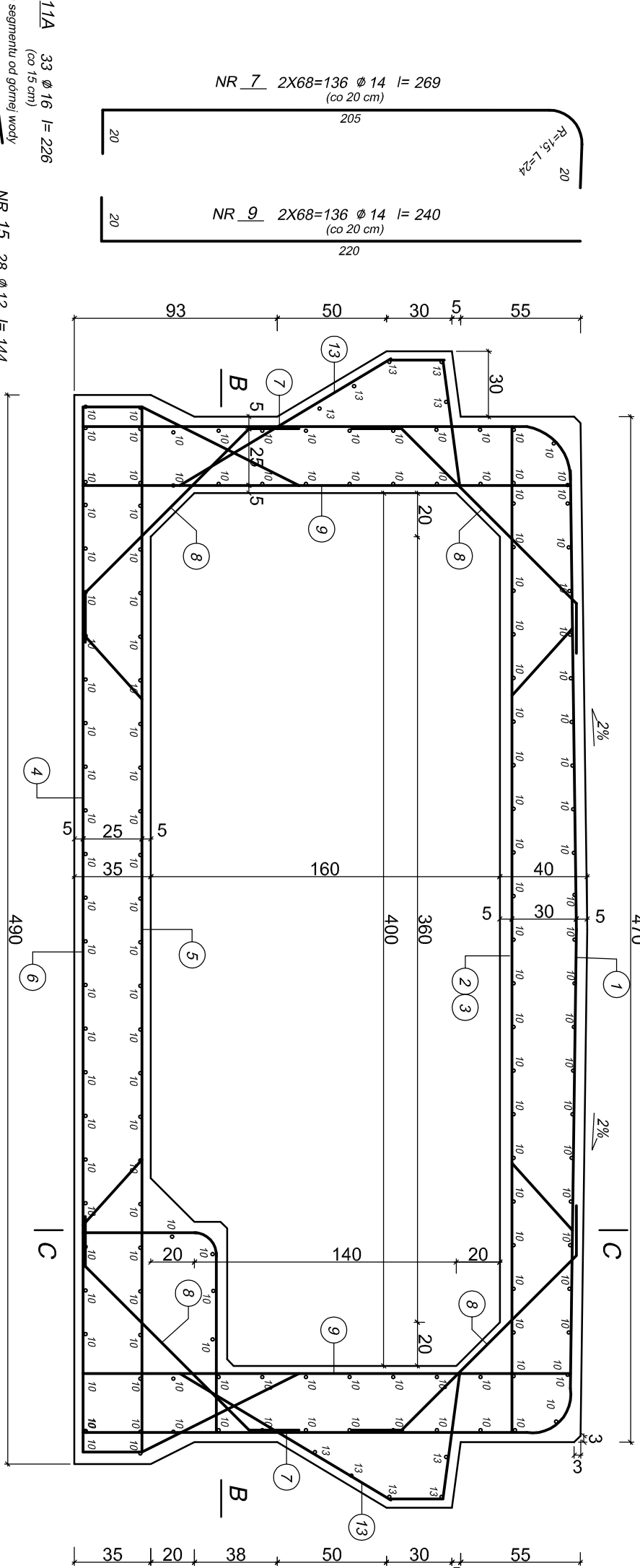
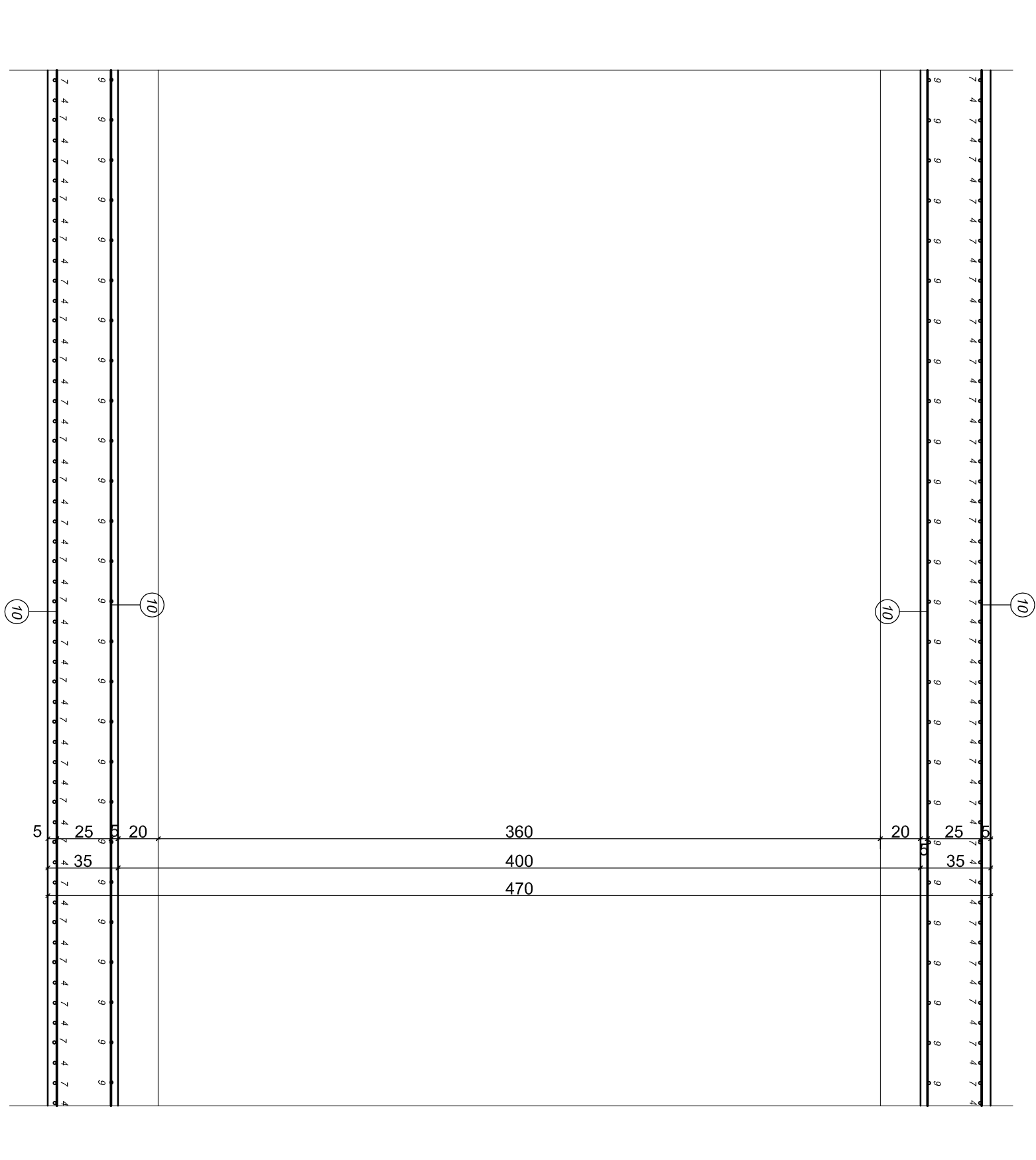


1:25



1:25



# STAWIENIE STALI DLA RAMY ŻELBETOWEJ

[illegible]

30/37

WYKONAC X 2

firma: <b>BUDOWA FOLIA DROGOWEGO MA SPOŁ. Z OGRAN. UL. PRZESŁONIEGO 1406 PRZEMKA W ZWICHO</b>	inwestor: <b>URZĄD MIASTA W ZWICHO</b>
temat: <b>ZBROJENIE RAMY - SEGMENT ZEWNIĘTRZNY ZROKOWIE MOSTU</b>	rodzaj: <b>PROJEKT PROJEKTOWO - ZAM. PROJEKTOWO - ZAM. ul. Opatowska 35 43-500 Bystra</b>
projektant: <b>mgr inż. Andrzej Zimut ul. Wap. RNBW-UL.298/27788</b>	etap: <b>projekt budowano wykonawczy</b>
wykonawca: <b>mgr inż. Lech Marose</b>	koszt: <b>1,25</b> m.rys.: <b>3</b>