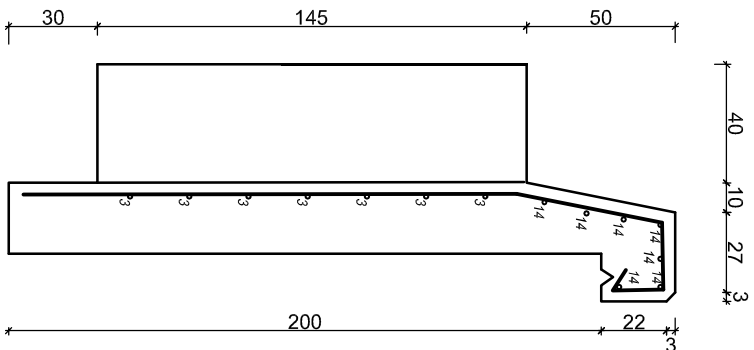
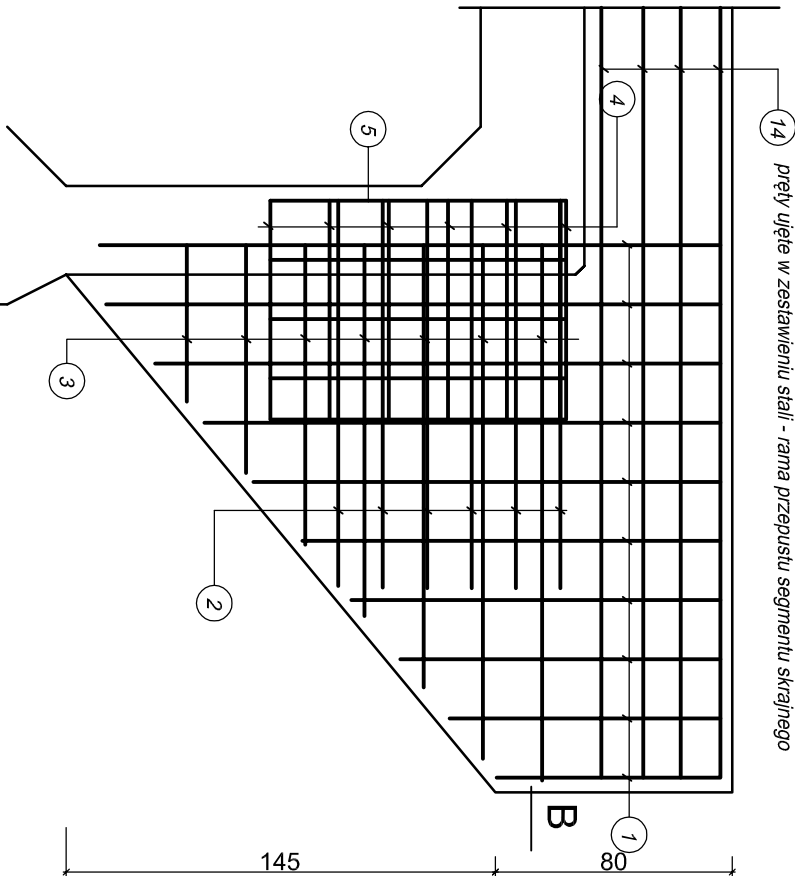


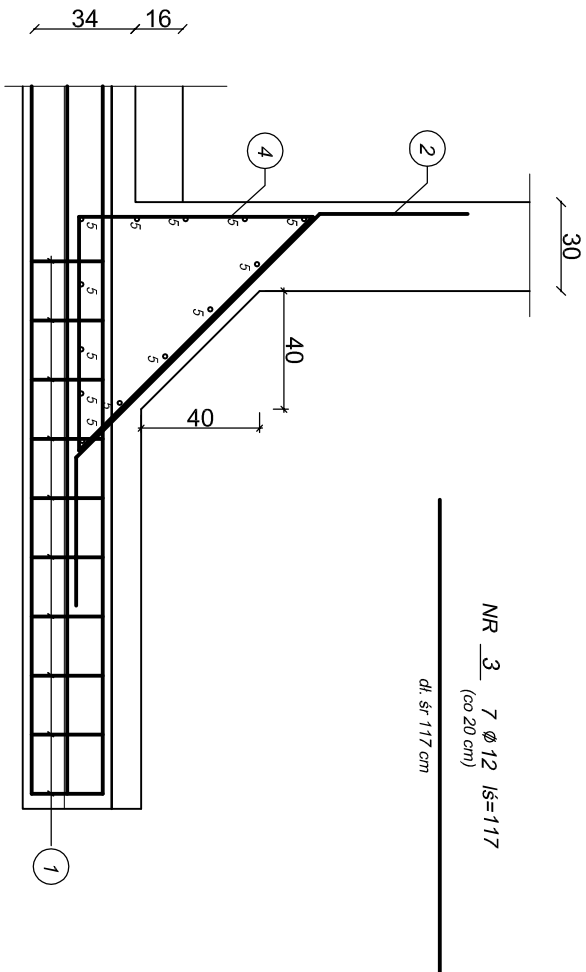
PRZEKRÓJ A-A
1 : 25



RZUT - ZBROJENIE SKRZYDEŁEK
A | 1 : 25



PRZEKRÓJ B-B
1 : 25



NR 1 10 Ø 12 lś=200
(co 20 cm)

NR 3 7 Ø 12 lś=117
(co 20 cm)

NR 4 6 Ø 14 l = 269
(co 20 cm)

NR 2 6 Ø 18 l = 174
(co 15 cm)

NR 5 13 Ø 14 l = 130

ZESTAWIENIE STALI DLA SKRZYDEŁKA

L.p.	Średnica	Długość	Liczba ogólna	Długość całkowita [m]		
				A III		
1	12	lś=200	10	12	14	18
2	18	174	6			10,44
3	12	lś=117	7	8,2		
4	14	269	6		16,14	
5	14	130	13		16,9	
Długość ogólna wg średnic				[m]	28,2	33,0
Masa 1 m prela				[kg/m]	0,888	1,21
Masa prelow wg średnic				[kg]	15,04	39,9
Masa wg rodzajów stali				[kg]		85,8
Masa całkowita				[kg]		85,8

BETON C 30/37
STAL A III

WYKONAĆ X 4

temat: BUDOWA RONDY DROGOWEGO NA SKRZYŻOWANIU UL. PIŁSUDSKIEGO I KOPERNIKA W ŻYWCU		Inwestor: URZĄD MIASTA W ŻYWCU	
treść: BUDOWA MOSTU ZBROJENIE SKRZYDEŁ		USŁUGI PROJEKTOWE "PRO - ZAT" mgr inż. Andrzej Zaniat ul. Ogrodowa 35 43-360 Bystra	
projektował: mgr inż. Andrzej Zaniat Nr dop. RINB-VI-U-7342/7798	podpis:	stadium:	skala:
sprawił: mgr inż. Lech Marcisz		projekt budowlano wykonawczy	nr rys. 1:25 4