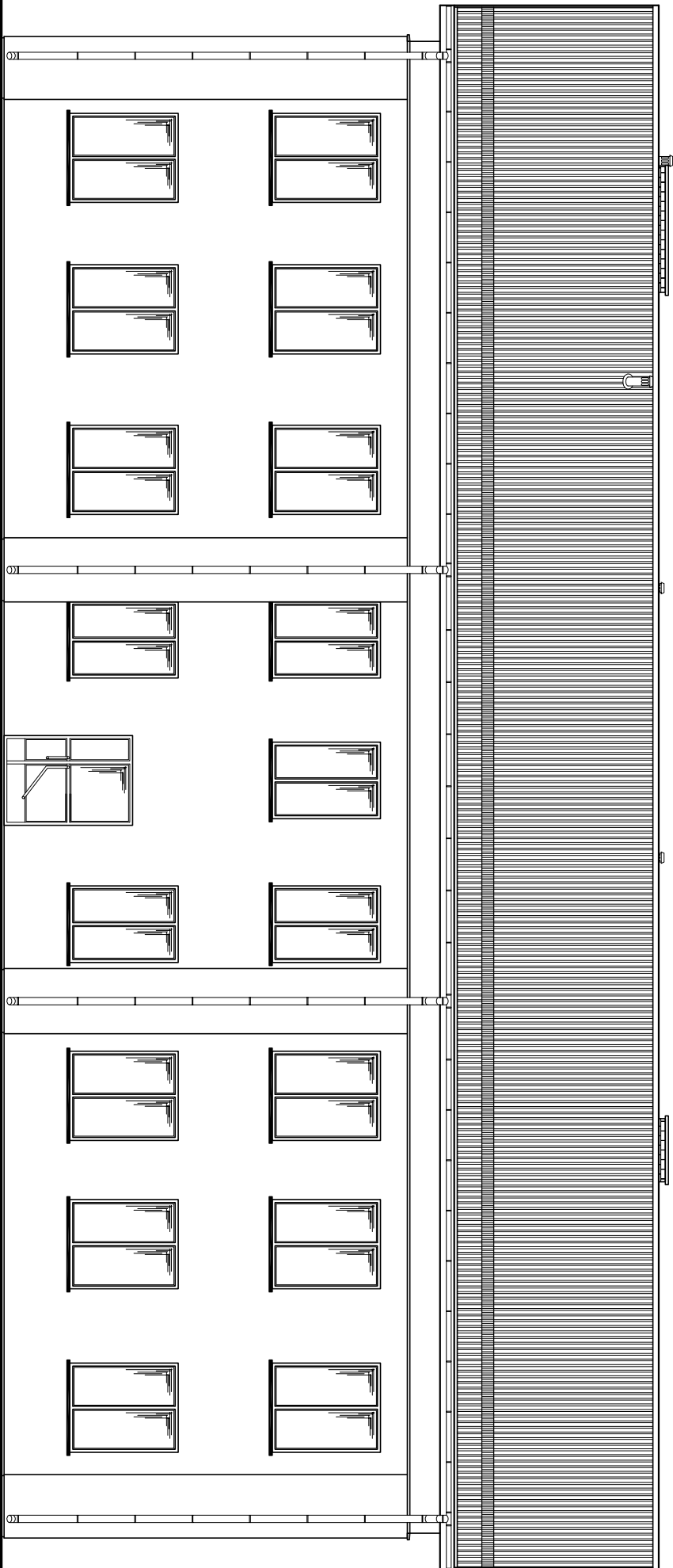
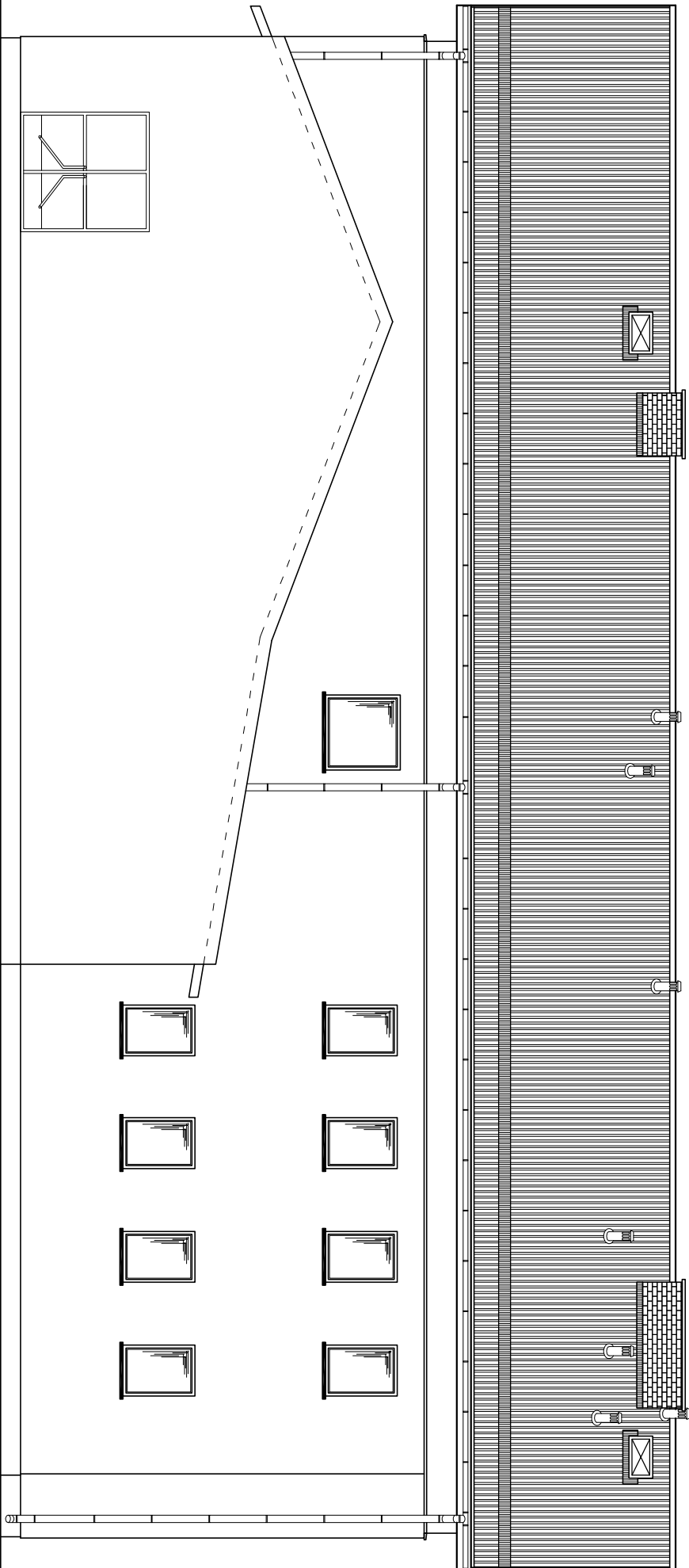


ELEWACJA POŁUDNIOWA



ELEWACJA PÓŁNOCNA



PROJEKT BUDOWLANY
REMONT BUDYNKU FILII NR 2 ŻYWIECKIEJ BIBLIOTEKI
SAMORZĄDOWEJ
ŻYWIEC UL.GRUNWALDZKA 13

ELEWACJE

RYS. NR 7	Inwestor: URZĄD MIASTA ŻYWIEC 34–300 Żywiec Rynek 2		SKALA: 1:100
	Projektował:		
	Mgr inż. Marcin BURY		
04.2008	Mgr inż. arch. Małgorzata MAZUREK		