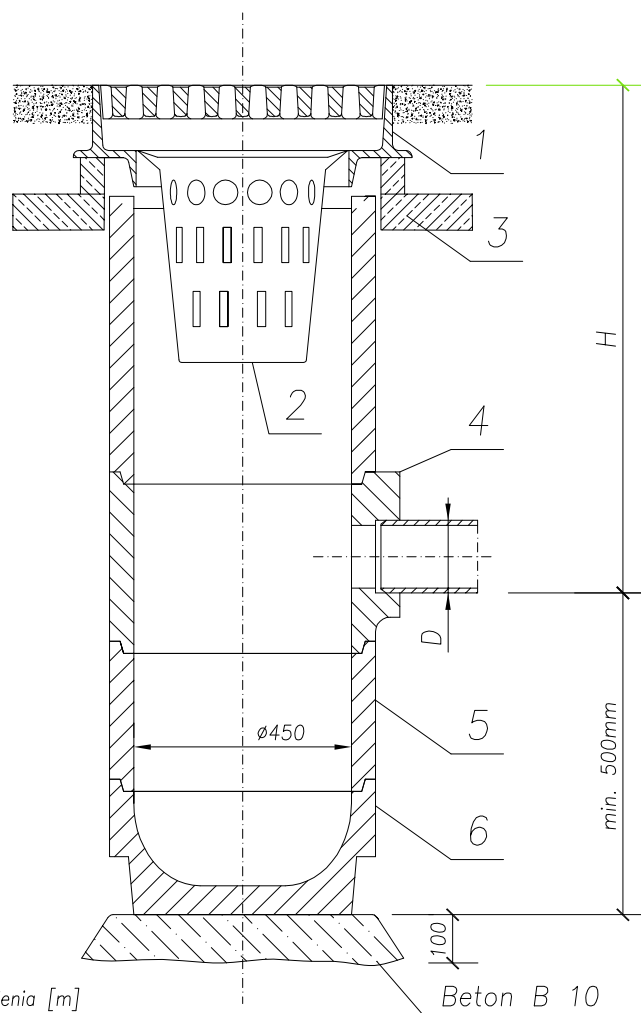


# STUDZIENKA DESZCZOWA Z WPUSTEM PŁASKIM



H – zagłębienie wylotu wg zestawienia [m]

6	Dno osadnikowe	–
5	Krążek pośredni K3 570/450	–
4	Element przyłączeniowy 450	–
3	Pierścień odciążający 650	–
2	Kosz osadnikowy D1	–
1	Wpust żeliwny 62x42 uchylny WU1–C	–
Lp.	Nazwa	Il. szt.



**Miejskie Przedsiębiorstwo Wodociągów i Kanalizacji Spółka z o.o.**

Inwestor:

**Urząd Miejski w Żywcu**  
**34-300 Żywiec, ul. Rynek 2**

Projektował:

podpis

Projekt:

**Bronisław Nowobilski**  
Upr. bud. Nr U.A.N.  
-VI-1227/200/86

**Rewitalizacja kompleksu Starego  
Zamku i Parku Habsburgów w Żywcu**

Opracował:

**mgr inż. Agnieszka Kliś**  
**mgr inż. Tomasz Szarek**  
**inż. Michał Adamczyk**  
**inż. Paweł Stachura**

Temat:

Przebudowa kanalizacji sanitarnej i deszczowej  
oraz budowa kanalizacji deszczowej w rejonie  
Starego i Nowego Zamku w Żywcu

Data:

10.2008r

Skala:

Treść:

Schemat studzienki deszczowej  
z wpustem płaskim

Nr rys.

11