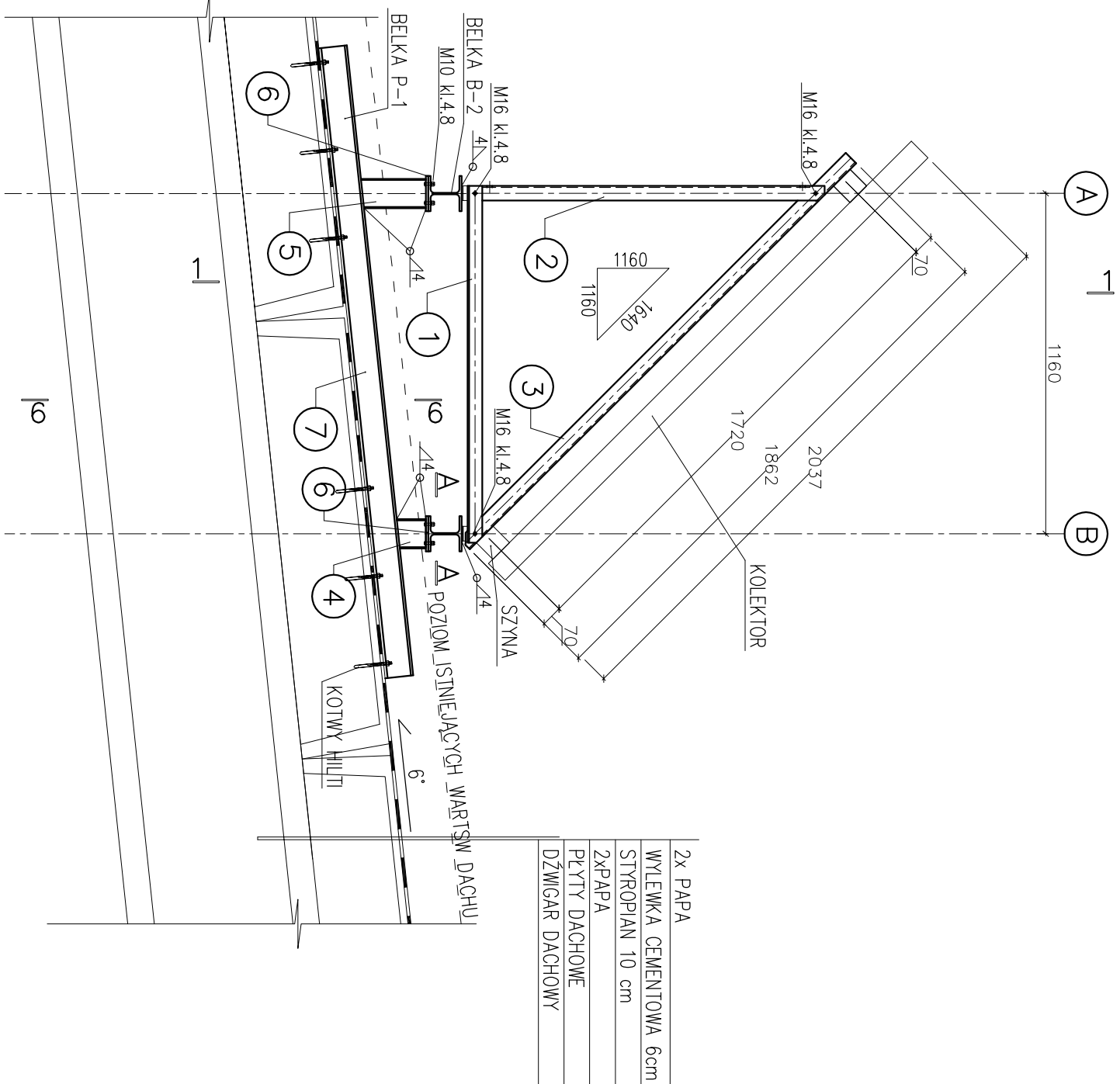


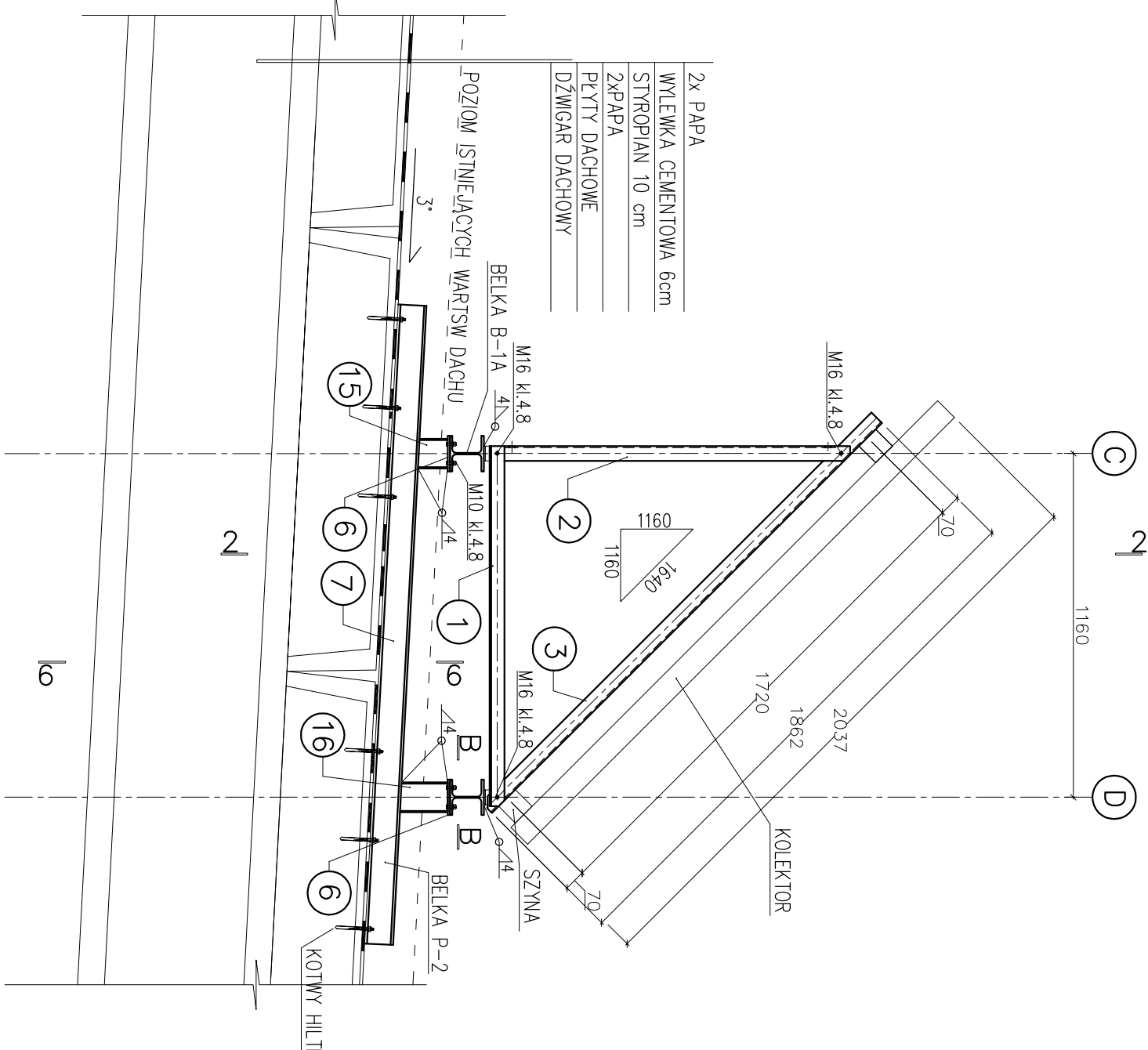
## PRZEKRÓJ 4-4

SKALA 1:20

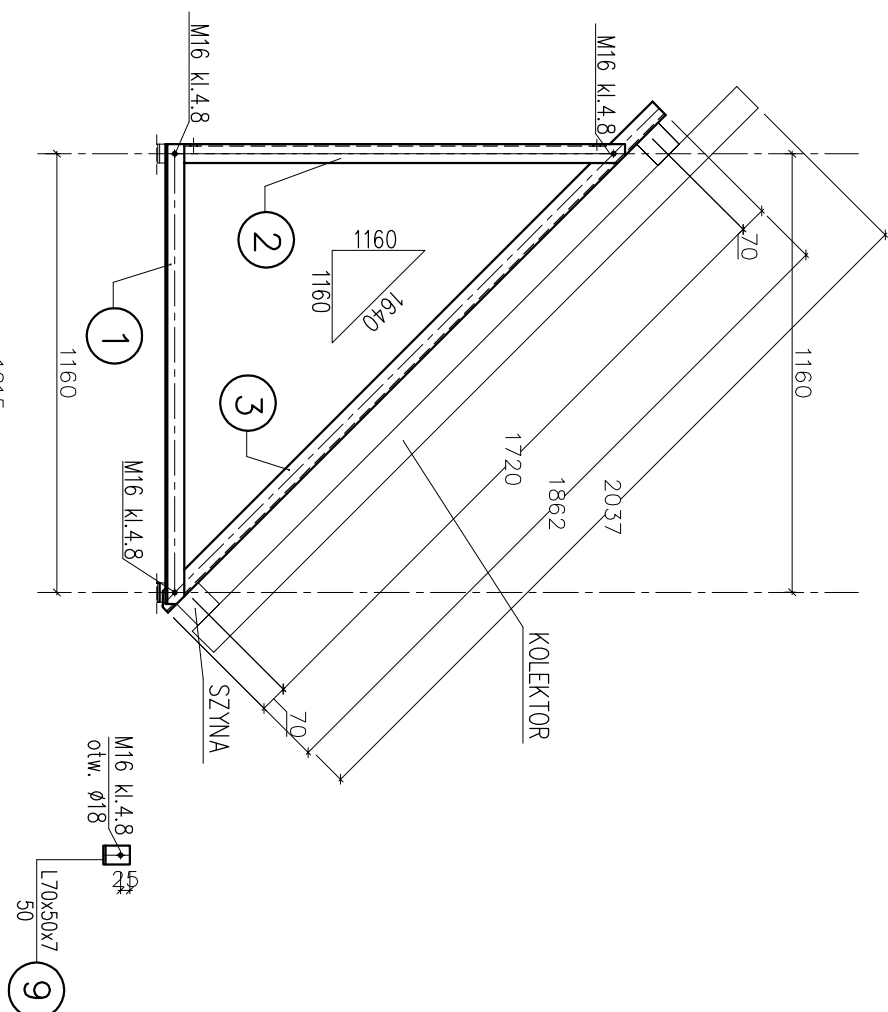


PRZEKRÓJ 5-5

SKALA 1:20

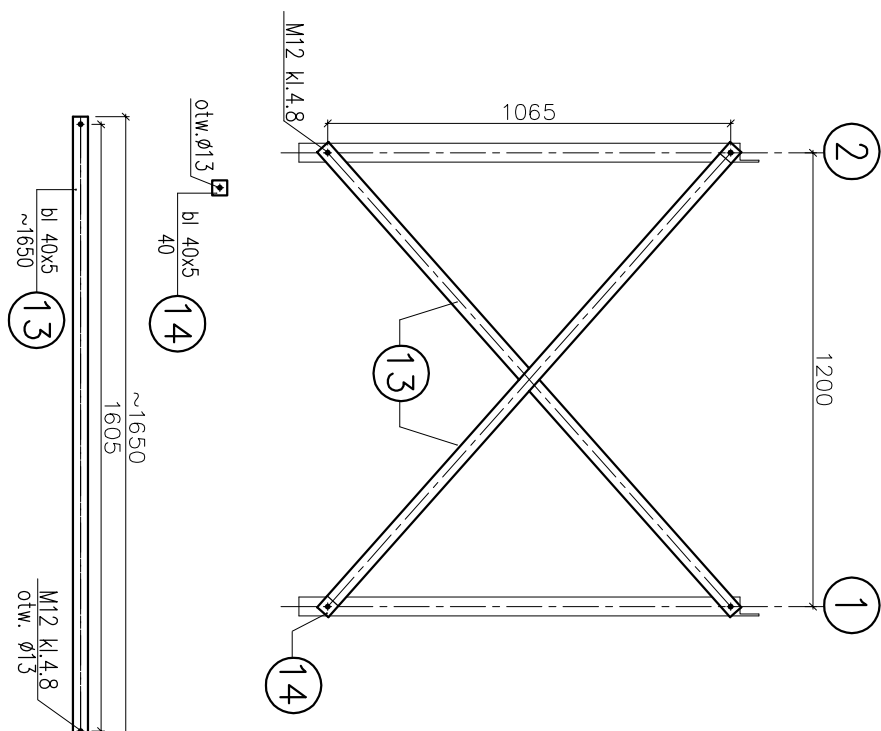


## RAMA R-1



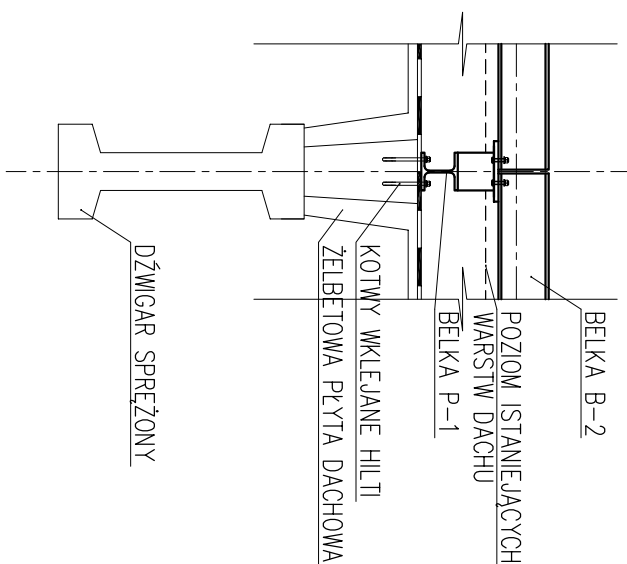
# STĚŽENÍ St-1

200



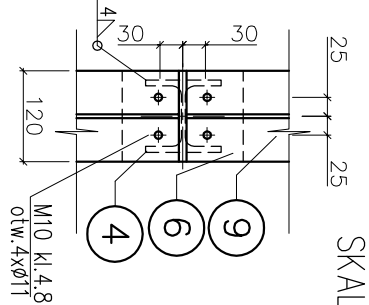
## PRZEKRÓJ 6-6

SKALA 1:20



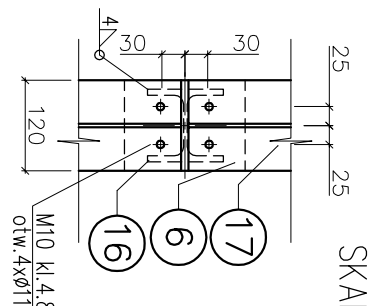
## PRZEKRÓJ A-A

SKALA 1:10

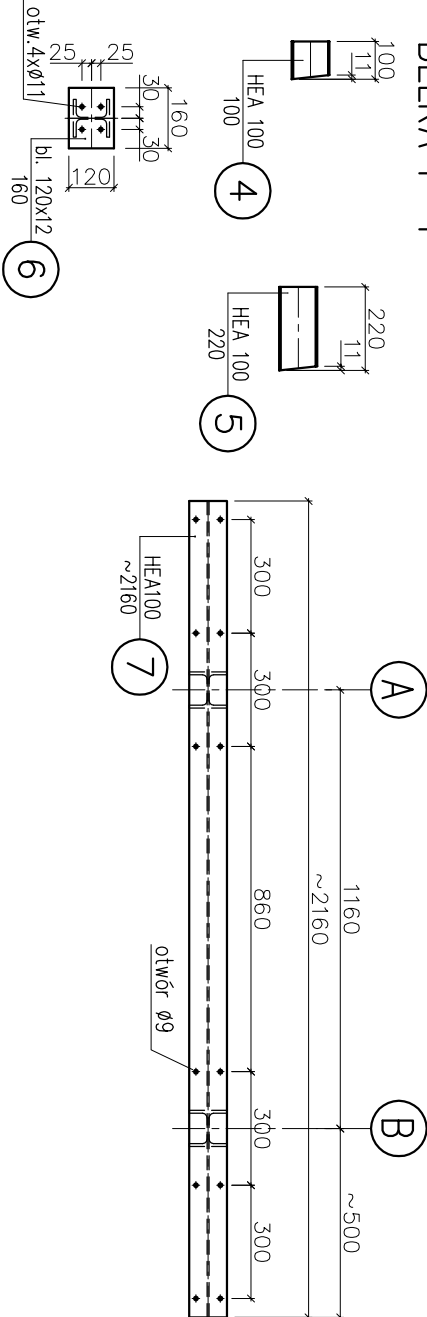


## PRZEKRÓJ B-B

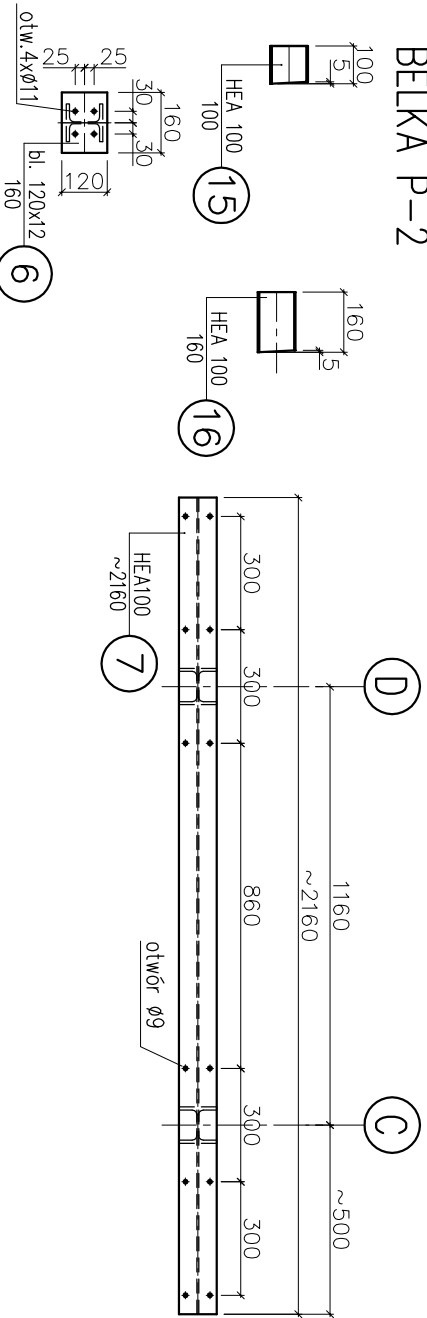
SKALA 1:10



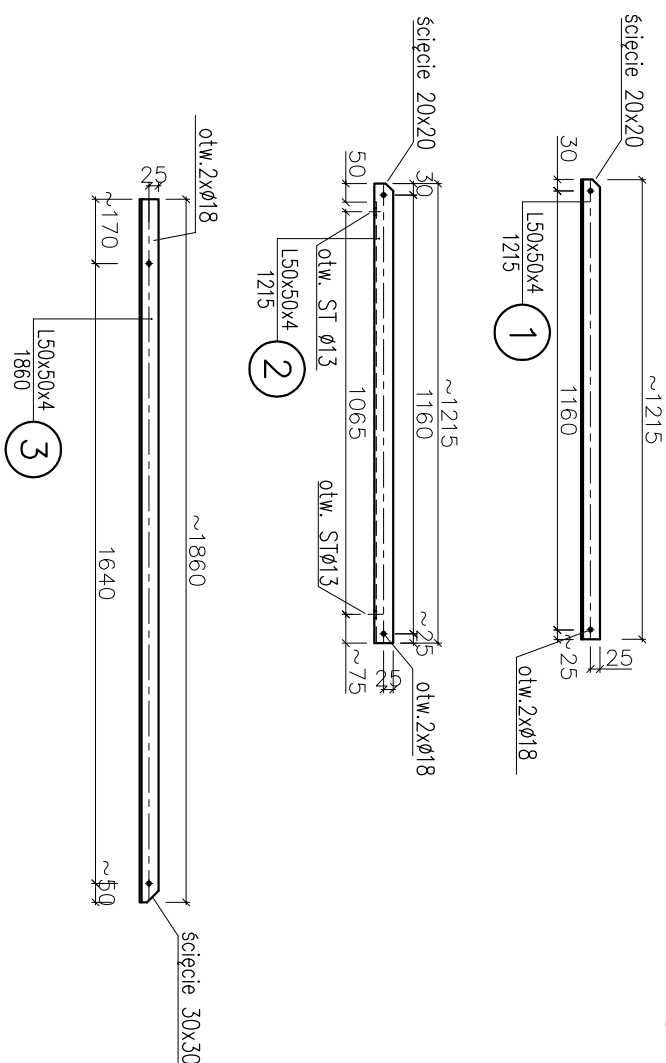
## BELKA P-1



## BELKA P-2



UWAGA: Otwory oznaczone jako ST do mocowania sztywni numerów w elementach poz.2 znajdujących się w osiach 1,2; 5,6; 10,11; 13,14; 17,18; 21,22; 24,25



**ROZPATRYWAĆ ŁĄCZNIE Z RYSUNKIEM K-1, K-2, K-3, K-4**

**TEMAT**  
Projekt modernizacji instalacji przygotowania ciepłej wody użytkowej w oparciu o zastosowanie systemu solarnego

INWESTOR URZĄD MIASTA W ŻYWCU RYNIEK 2 34-300 ŻYWIEC	LOKALIZACJA Pomysłowna Miejska w Żywcu ul. Zielona 1	ZAKRES KONSTRUKCJA WSPÓRCA POD KOLEKTORY SŁONECZNE NA BUDYNKU PŁYWAŁNI MIEJSKIEJ W ŻYWCU	FORMAT
PROJEKTANT	08-2008 PDPiPS	KONSTRUKCJA BRANŻA	
	STADIUM PROJEKT BUDOWLANY	TEMAT RYSUNKU PRZEKROJE 4-4, 5-5, 6-6, A-A, B-B RAMA R-1 STĘŻENIE S-1	SKALA 1:20 NR RYSUNKU <b>K-5</b>