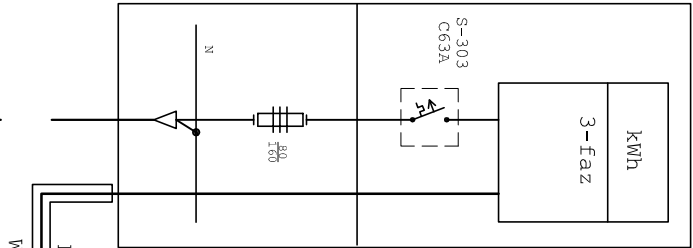


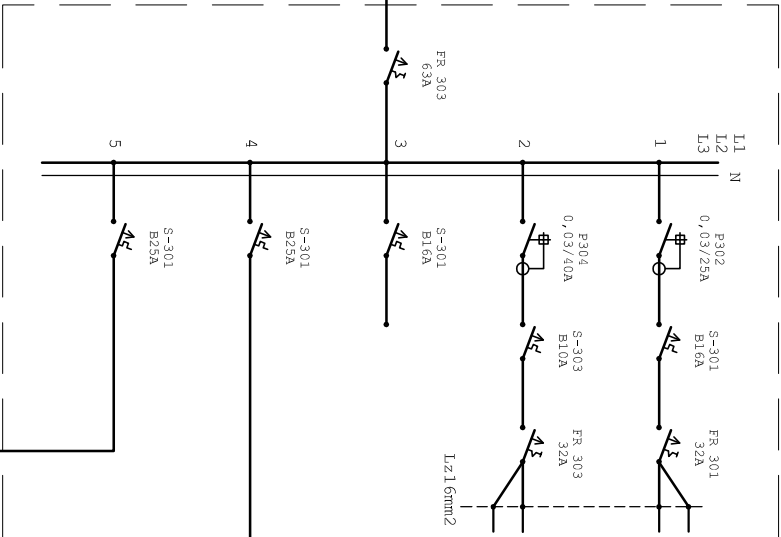
PROJ. ZKT-1/PB00+FT-1
PROJ. ZPT-1P
UJĘTY W PT "ENION SA"



PROJ. YAKY 4*35mm2
UJĘTY W PT "ENION SA"

PROJ. OBUD.
SST-40x44

PROJ. SZAFKA STER. OŚW. ORAZ
ZASIL. ROZDZ. BEZP. W KONTENER.



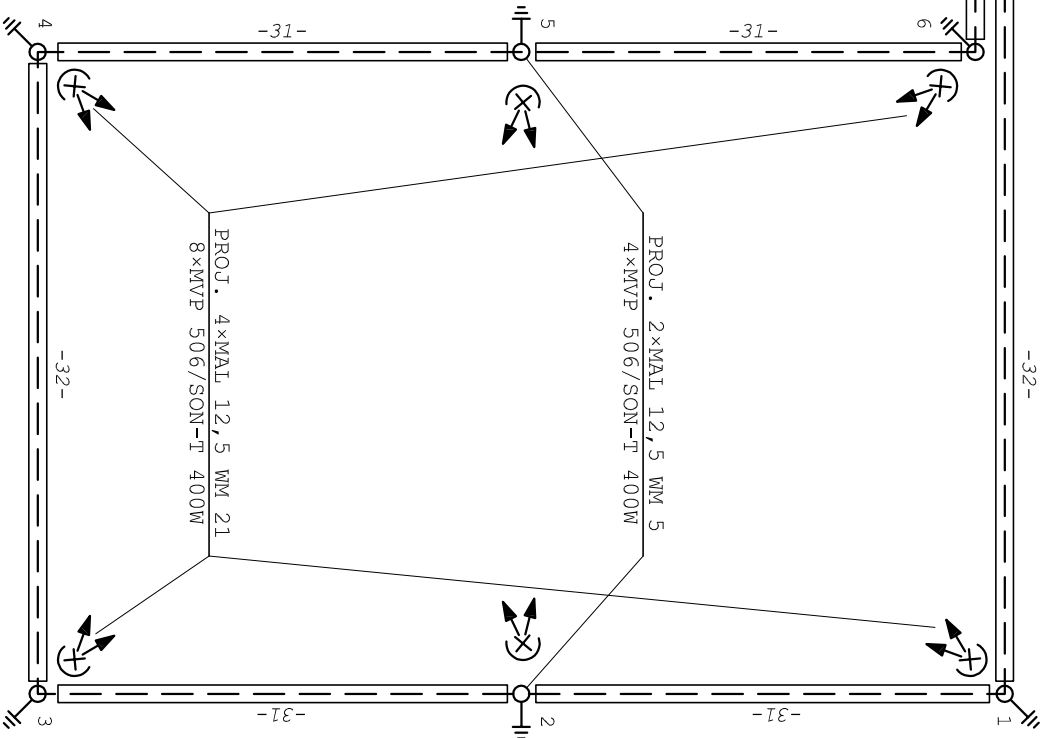
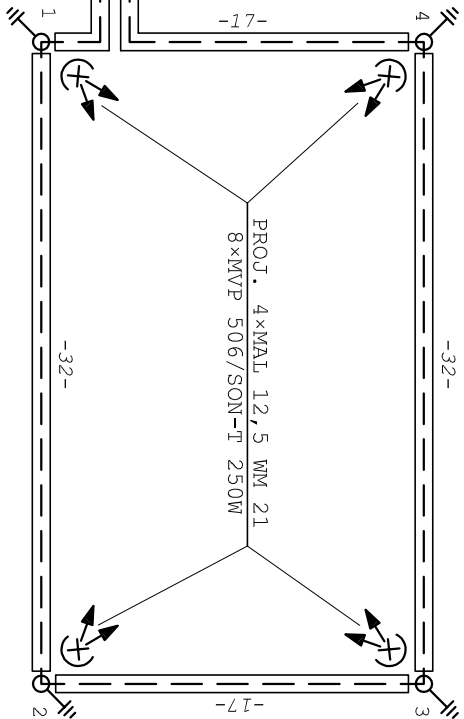
PROJ. WLZ YKY 5*16mm2 DŁ. 15m
W RURZE DVK Ø50mm DŁ. 11m

PROJ. YDY 5*6mm2 DŁ. 10m
PROJ. RURA PCV Ø38mm DŁ. 6m

PROJ. YDY 5*6mm2 DŁ. 20m
PROJ. RURA PCV Ø38mm DŁ. 16m

PROJ. KONTENER
NR 1 TB-1

PROJ. KONTENER
NR 2 TB-2



Nazwa obiektu: Zespół Boisk Sportowych w Zabłociu		Branża elektryczna	Nr rys: 1
Adres obiektu: Żywiec, ul. Tetmajera	Podpis:	Nr uprawnień:	Skala:
Projektował: Gawel Marcin		SKL0814/PW/OE/05	Data: 01.2009
Nazwa rysunku:	Schemat ideowy zasilania		
Odbiorca:	Urząd Miasta Żywiec		