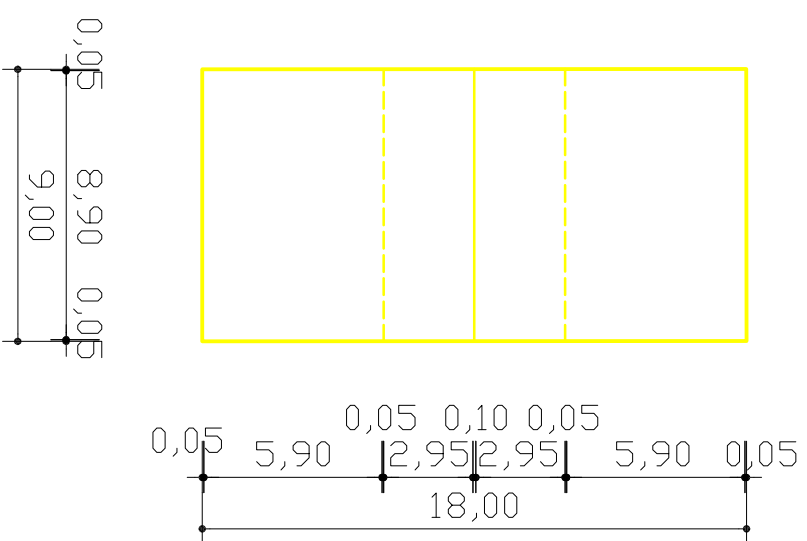
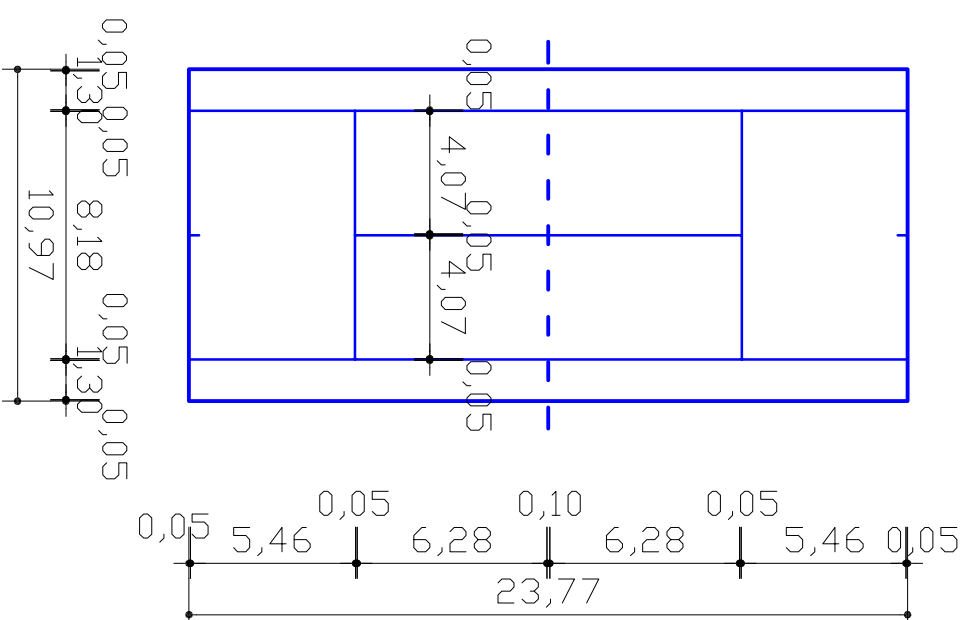


BOISKO WIELOFUNKCYJNE O NAWIERZCHNI POLIURETANOWEJ

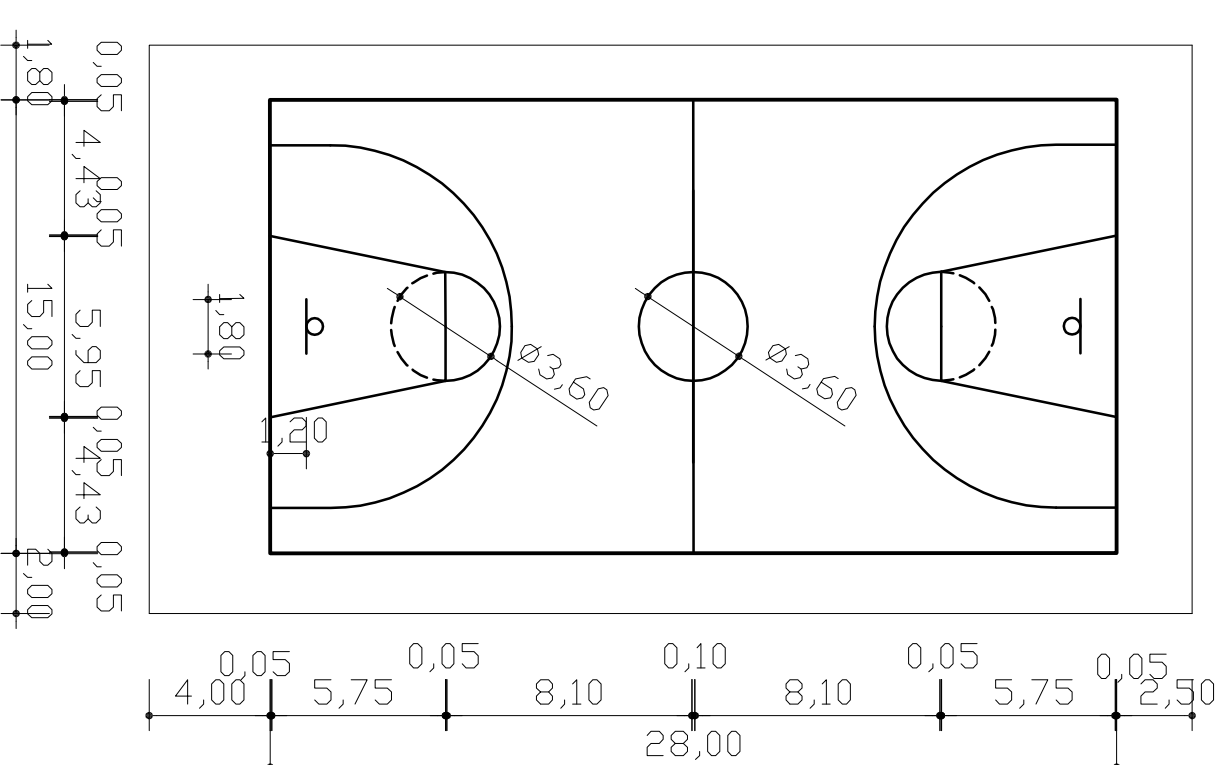
SIATKÓWKA



TENIS ZIEMNY



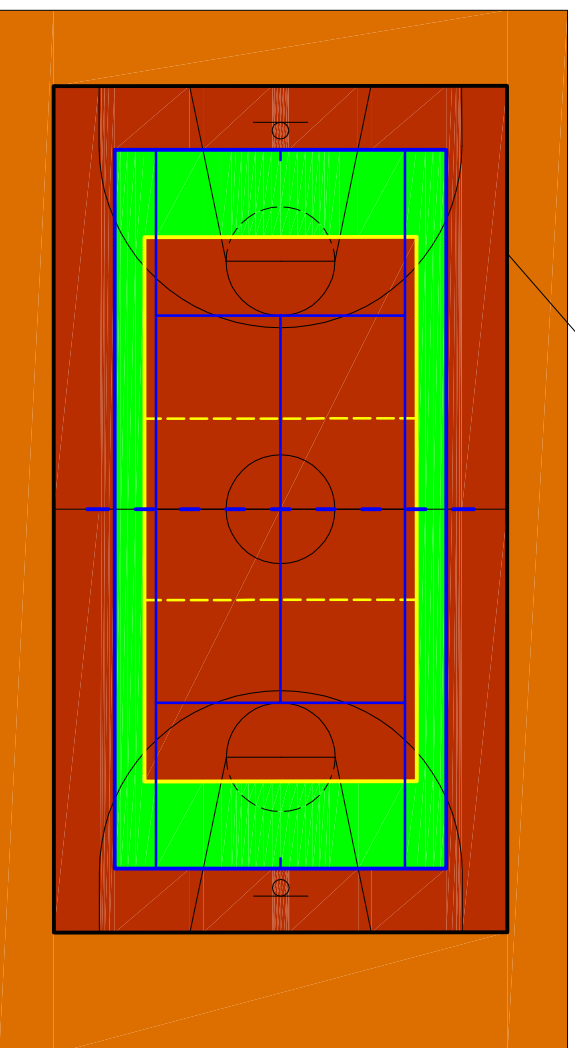
KOSZYKÓWKA



KOLOREM CZARNYM OZNACZONO KOLOR LINII BIAŁY.
POZOSTAŁE KOLORY LINII JAK NA RYSUNKU.

SZEROKOŚĆ LINII ZEWNĘTRZNYCH BOISK: 10 cm

SZEROKOŚĆ LINII POZOSTAŁYCH BOISK: 5 cm



OBJEKT: ZESPÓŁ BOISK SPORTOWYCH WRAZ Z ZAPLECZEM TECHNICZNYM W ŻYWCU, DZIELNICA ZABŁOCIE	
TEMAT:	
BOISKO NAW. SZTUCZNA TRAWA, KOŁORYSTYKA	
AUTOR PROJEKTU:	SKALA:
mgr inż. WOJCIECH KUPCZAK ul. Samia 2, 34-350 Węgierska Góra upr. budowlane nr 48/98 BB e-mail: ekoinwesti@o2.pl	1:500
DATA:	PODPIS:
STYCZEŃ 2010	NR RYS:
	2 K