

Konto: Bank Spółdzielczy w Żywcu nr 36 8137 0009 0003 9169 3000 0010

Regon 070488518

NIP 553-103-90-78

ORYGINALNY PROJEKT POSIADA STRONĘ TYTUŁOWĄ ORAZ PIECZĄTKI BIURA W KOŁORZE ZIELONYM

PROJEKT BUDOWLANY

Dokumentacja techniczna: dot. remontu i modernizacji utwardzenia wejścia do Parku Habsburgów w Żywcu (przy WKU).

Branża : Budowlana
Stadium: Projekt budowlany
Adres: Żywiec, ul. Zamkowa
Inwestor: Urząd Miejski w Żywcu

BIURO PROJEKTÓW BUDOWNICTWA
mgr inż. Jarosław Kwak
34-300 ŻYWIEC, ul. Kościuszki 4
tel. 0-33-861-36-31 NIP 553-103-90-78

Opracował zespół:

Mgr inż. Jarosław Kwak
Upr. bud. nr 208/89 B-B, 124/92 B-B
w zakresie budownictwa lądowego
- specj. konstrukcje budowl. i inż.
ŚOIB - nr ewid. SKL/BO/0255/01

Teczka zawiera :

Część opisowa:

- Opis techniczny
- Przedmiar robót

Część rysunkowa:

1. Sytuacja
2. Przekrój poprzeczny A-A

1:500

1:50

I. CZĘŚĆ OPISOWA

OPIS TECHNICZNY:

1. STAN AKTUALNY I UZASADNIENIE PROJEKTOWANYCH ROBÓT:

Wejście do Parku Habsburgów w Żywcu w chwili obecnej to pas asfaltowy z dwoma chodnikami po dwóch stronach, w bardzo złym stanie technicznym, sprawiające przykre wrażenie estetyczne. W kontekście zrewitalizowanego obszaru całego parku, przedmiotowe wejście wymaga natychmiastowego remontu.

2. PRZEDMIOT PROJEKTU:

Przedmiotem projektu jest częściowy remont i modernizacja utwardzenia terenu wejścia do Parku Habsburgów (przy WKU) w Żywcu.

3. ZAKRES PROJEKTOWANYCH ROBÓT WRAZ ZE SPOSOBEM PRZYJĘTYCH ROZWIĄZAŃ:

Z uwagi na ogromny ruch pieszych w kierunku terenu parku, projektuje się wykonać jeden ciąg pieszo-jezdny. Założono, iż na istniejącym asfalcie zostanie położona kostka betonowa, natomiast dwa pasy chodnikowe (po dwóch stronach) dotychczas wykonane z płyt betonowych 50x50x5 zamienione zostaną również na utwardzenie z kostki betonowej. Do wydzielenia poszczególnych ciągów komunikacyjnych użyta będzie kostka granitowa (dwa pasy o szerokości 25 cm).

4. PROFILOWANIE I PODBUDOWY:

- wykopy pod chodnikami i na obszarze dostosowania poziomu (pas jezdny) na głębokość 40 cm
- podbudowa pod chodnikami: kliniec gr. 2 x 20 cm

5. UTWARDZENIE NAWIERZCHNI:

P-1 (ciąg jezdny)

- kostka betonowa gr. 8 cm szara „Starobruk” układana: na warstwie suchego piasko-cementu gr. ok. 3 cm
- asfalt istniejący na istn. podbudowie

P-2 (ciąg pieszy)

- kostka betonowa gr. 8 cm szara „Starobruk” układana: na warstwie suchego piasko-cementu gr. ok. 3 cm
- kliniec gr. 2 x 20 cm

P-3 (pasy rozdzielające)

-Kostka granitowa gr. 8 cm w kolorze czarnym (dot. pasów oddzielających o szer.25 cm -3 kostki),

P-4 (obrzeża)

-Obrzeża betonowe szare 30x8cm

6. WARUNKI TECHNICZNE ODPROWADZENIA WÓD:

Spadek terenu w kierunku północnym. Wody deszczowe odebrać mają dwie istniejące studzienki deszczowe oraz pas odwodnienia liniowego założonego do wymiany.

Pozostała część przepływać ma poprzez przejście do ul. Zamkowej.

7. INNE WAŻNE UWARUNKOWANIA :

-Występujące na przedmiotowym terenie utwardzonym studzienki deszczowe,

wodociągowe, kanalizacyjne i telekomunikacyjne należy poddać regulacji pionowej;

-Należy dostosować płaszczyzny projektowanych utwardzeń do poziomów istniejących nawierzchni sąsiadujących: w tym chodnika z kostki betonowej przy ul. Zamkowej oraz

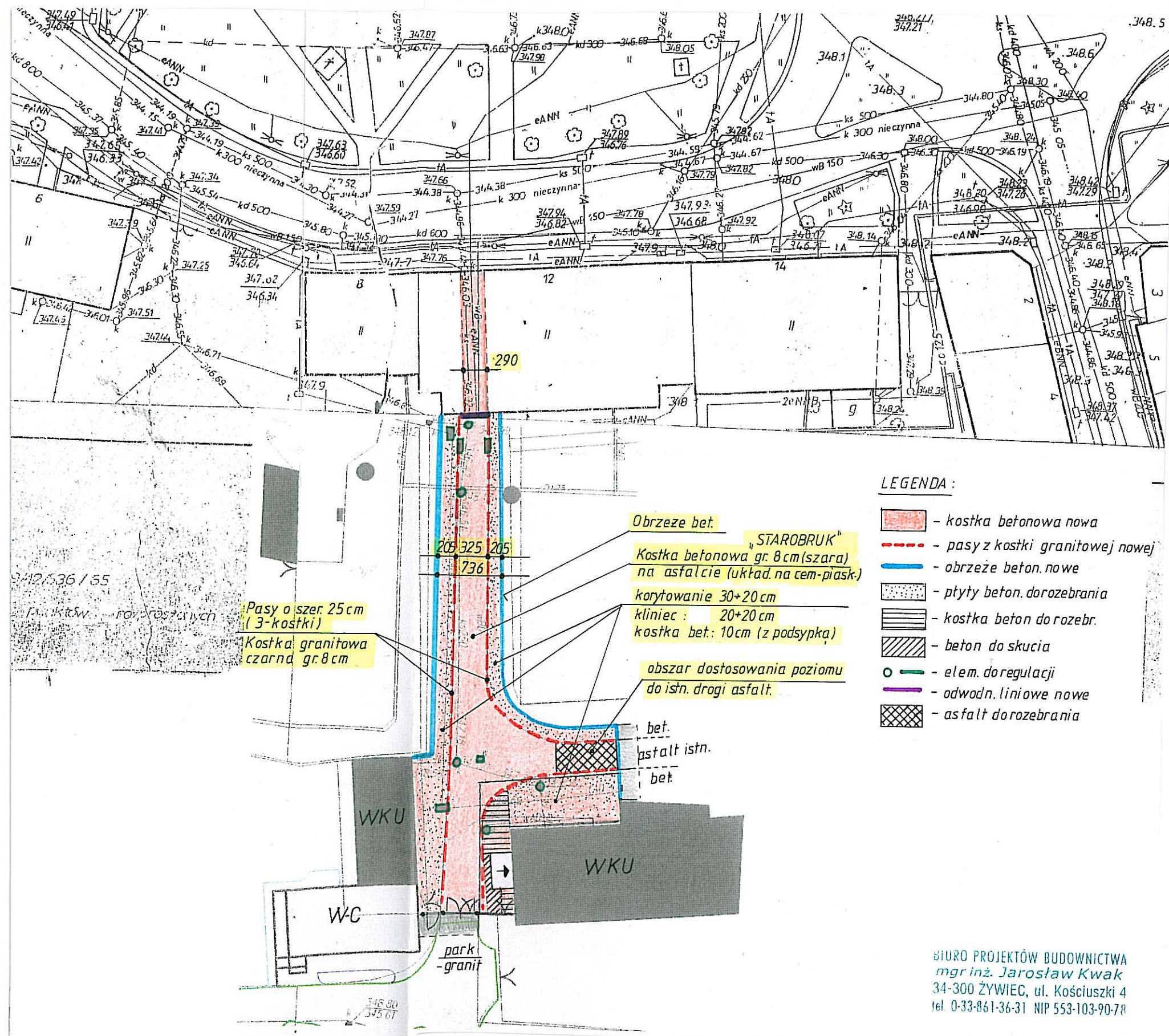
asfaltu i chodników przy WKU. W przejściu, w miejscu połączenia z chodnikiem

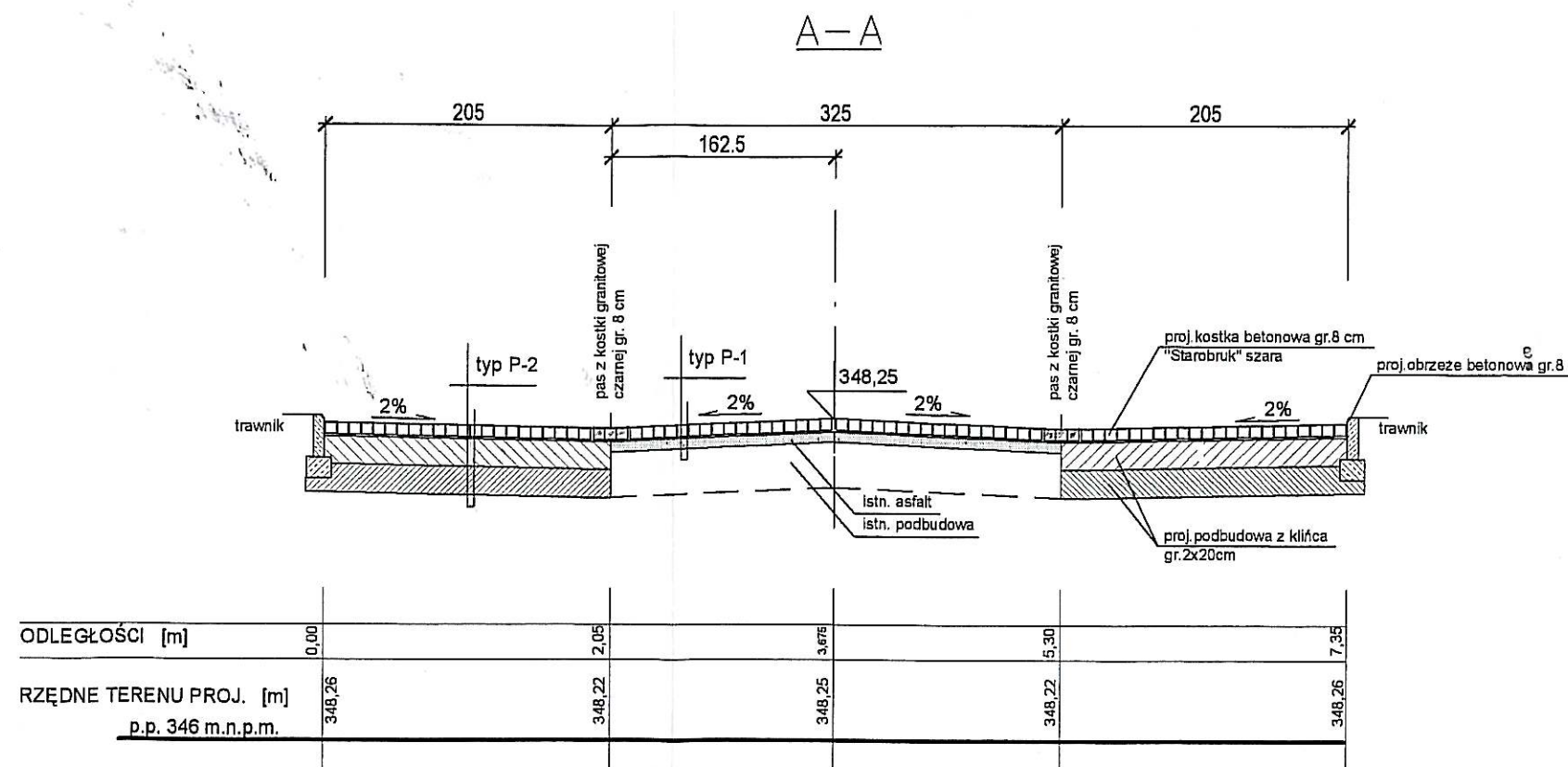
miejskim, założono rozbiórkę połowy utwardzenia ze starej cegły klinkierowej, a w

miejscu połączenia (obok WKU) przyjęto rozbiórkę części asfaltu.

Mgr inż. Jarosław Kwak
Upr. bud. nr 208/89 B-B, 124/92 B-B
w zakresie budownictwa lądowego
- specj. konstrukcje budowli i inż.
ŚOIB - nr ewid. SKL/BO/0255/01

II. CZĘŚĆ RYSUNKOWA





BIURO PROJEKTÓW BUDOWNICTWA
mgr inż. Jarosław Kwak
34-300 ŻYWIEC, ul. Kościuszki 4
tel. 0-33-861-36-31 NIP 553-103-90-78

BIURO PROJEKTÓW BUDOWNICTWA 34-300 ŻYWIEC, ul. Kościuszki 4 tel. (033) 861-36-31							
Opracował:	Upr:	podpis	Temat: REMONT I MODERNIZACJA UTWARDZENIA WEJŚCIA DO PARKU HABSBURGÓW (PRZY WKU)				
mgr inż. Jarosław Kwak	208/89 B-B 124/92 B-B		Inwestor: URZĄD MIEJSKI W ŻYWCU, 34-300 ŻYWIEC RYNEK 2				
			PRZEKRÓJ POPRZECZNY A-A				
Branża :	Faza :	Skala :	Data :	Nr rej.	Nr rys.		
Budowl.	P.B.	1 : 50	2010 r.	--	2		
Licencja : AutoCAD LT 2000i Serial No 50395073							