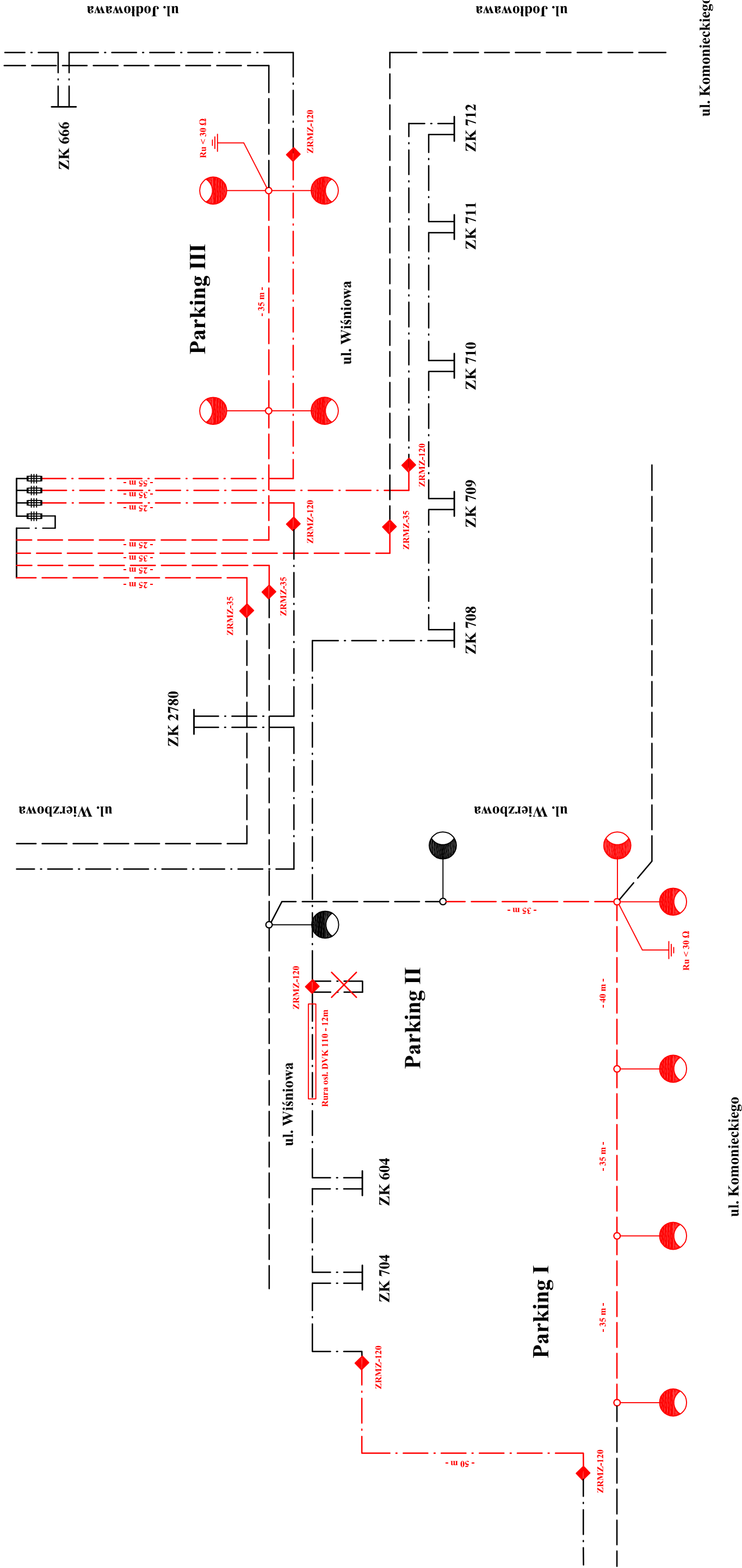


Stacja transform. S-480
Żywiec Góra Buralowska 2



Legenda:

- Projektowane kable sieci rozdzielczej nN typu YAKY 4x120 mm2
- Projektowane kable oświetlenia ulicznego typu YAKY 4x35 mm2
- Istniejące kable nN i oświetlenia ulicznego
- Projektowane muły kablowe ZRMZ-120 lub ZRMZ-35
- Istniejące słupy oświetlenia ulicznego (stalowe)
- Projektowana przebudowa ze względu na kolizję z parkingami
- Istniejące słupy oświetlenia ulicznego (stalowe)

temat: BUDOWA PARKINGÓW DLA SAMOCHODÓW OSOBOWYCH PRZY UL. KOMONICKIEGO I UL. WISNIOWEJ W ŻYWCU	inwestor: URZĄD MIASTA W ŻYWCU	
	USŁUGI PROJEKTOWE "PRO-ZAT" mgr inż. Andrzej Zaniat ul. Ogrodowa 35 43-360 Bystra	
treść: SCHEMAT ZASILANIA CZĘŚĆ ELEKTRYCZNA	projektował: mgr inż. Józef Bułka upr. bud. SLK/1394/PW0E/06	podpis:
	stadium:	skala: nr rys.
		projekt budowlano- wykonawczy
		3