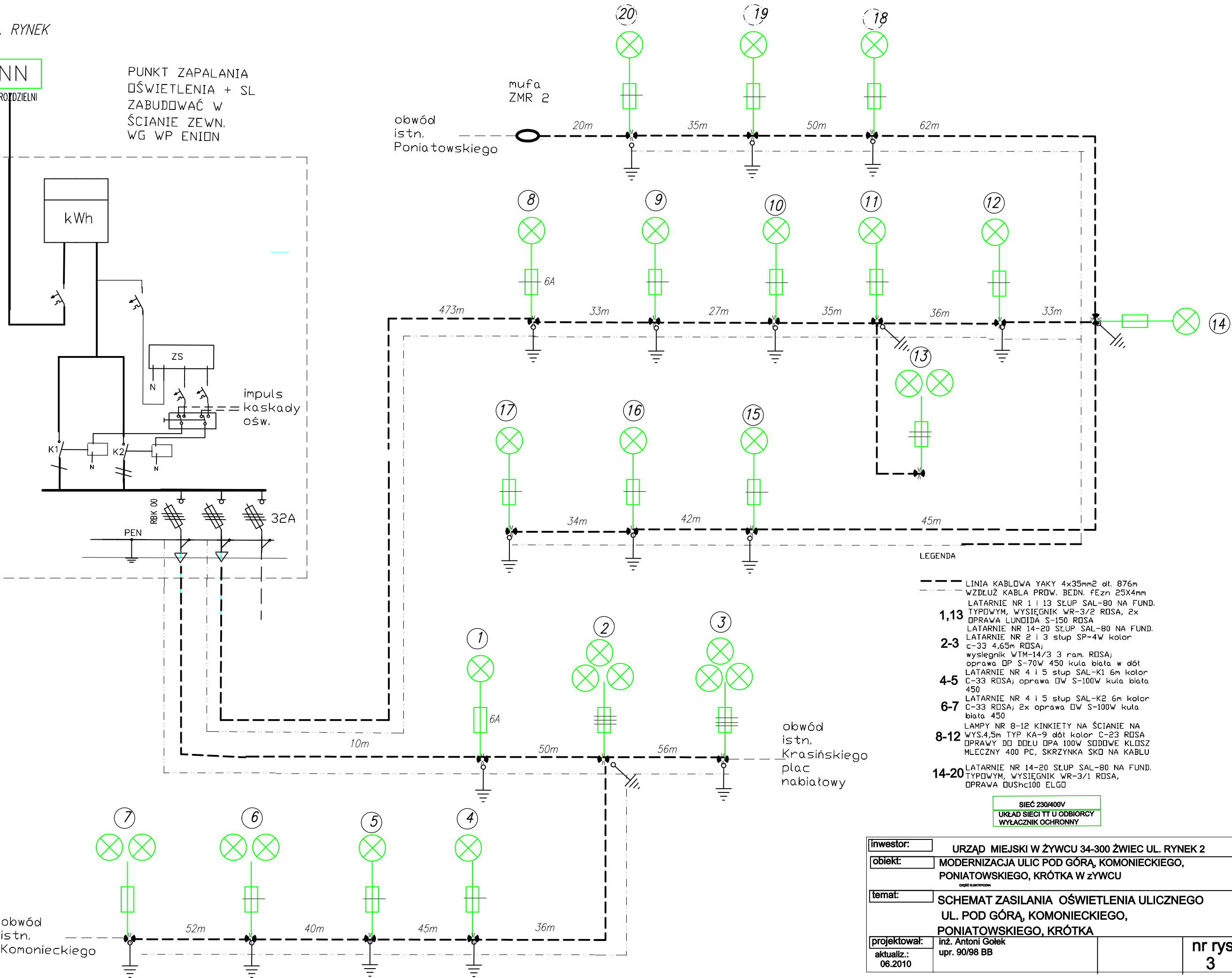
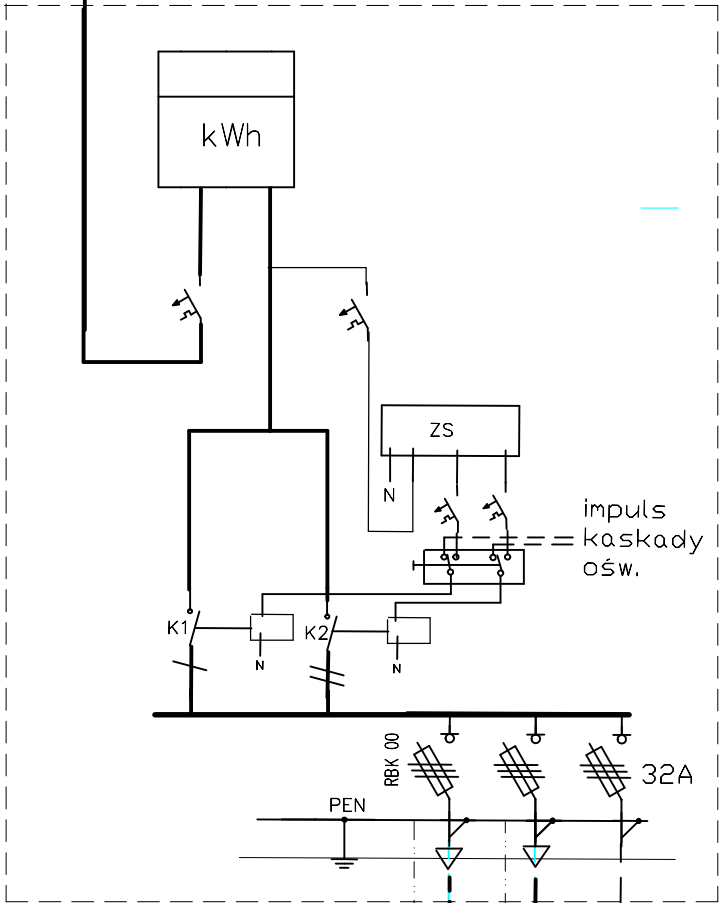


RNN
NAZWA ROZDZIELNI

PUNKT ZAPALANIA
OŚWIETLENIA + SL
ZABUDOWAĆ W
ŚCIANIE ZEWN.
WG WP EN10N



- LEGENDA
- LINIA KABLOWA YAKY 4x35mm² dt. 876m
 - WZDŁUŻ KABLA PRÓW. BEDN. fEzn 25x4mm
 - 1-13 LATARNIE NR 1 i 13 SŁUP SAL-80 NA FUND. TYPOWYM, WYSIEGNIK WR-3/2 RDSA, 2x OPRAWA LUNDIDA S-150 RDSA
 - 2-3 LATARNIE NR 2 i 3 SŁUP SP-4W kolor c-33 4,65m RDSA; wysięgnik WTM-14/3 3 ram. RDSA; oprawa DP S-70W 450 kula biała w dół
 - 4-5 LATARNIE NR 4 i 5 SŁUP SAL-K1 6m kolor C-33 RDSA; oprawa DW S-100W kula biała 450
 - 6-7 LATARNIE NR 4 i 5 SŁUP SAL-K2 6m kolor C-33 RDSA; 2x oprawa DW S-100W kula biała 450
 - 8-12 LAMPY NR 8-12 KINKIETY NA ŚCIANIE NA WYS.4,5m TYP KA-9 dół kolor C-23 RDSA OPRAWY DO DOLU DPA 100W SODOWE KLDSZ MLECZNY 400 PC, SKRZYŃKA SKD NA KABLU
 - 14-20 LATARNIE NR 14-20 SŁUP SAL-80 NA FUND. TYPOWYM, WYSIEGNIK WR-3/1 RDSA, OPRAWA OUShc100 ELGO

SIEĆ 230/400V
UKŁAD SIECI TT U ODBIORCY
WYŁĄCZNIK OCHRONNY

inwestor:	URZĄD MIEJSKI W ŻYWCU 34-300 ŻWIEC UL. RYNEK 2		
obiekt:	MODERNIZACJA ULIC POD GÓRĄ, KOMONIECKIEGO, PONIATOWSKIEGO, KRÓTKA W ŻYWCU <small>osiedle elektryczne</small>		
temat:	SCHEMAT ZASILANIA OŚWIETLENIA ULICZNEGO UL. POD GÓRĄ, KOMONIECKIEGO, PONIATOWSKIEGO, KRÓTKA		
projektował:	inż. Antoni Golek		nr rys: 3
aktualiz.: 06.2010	upr. 90/98 BB		