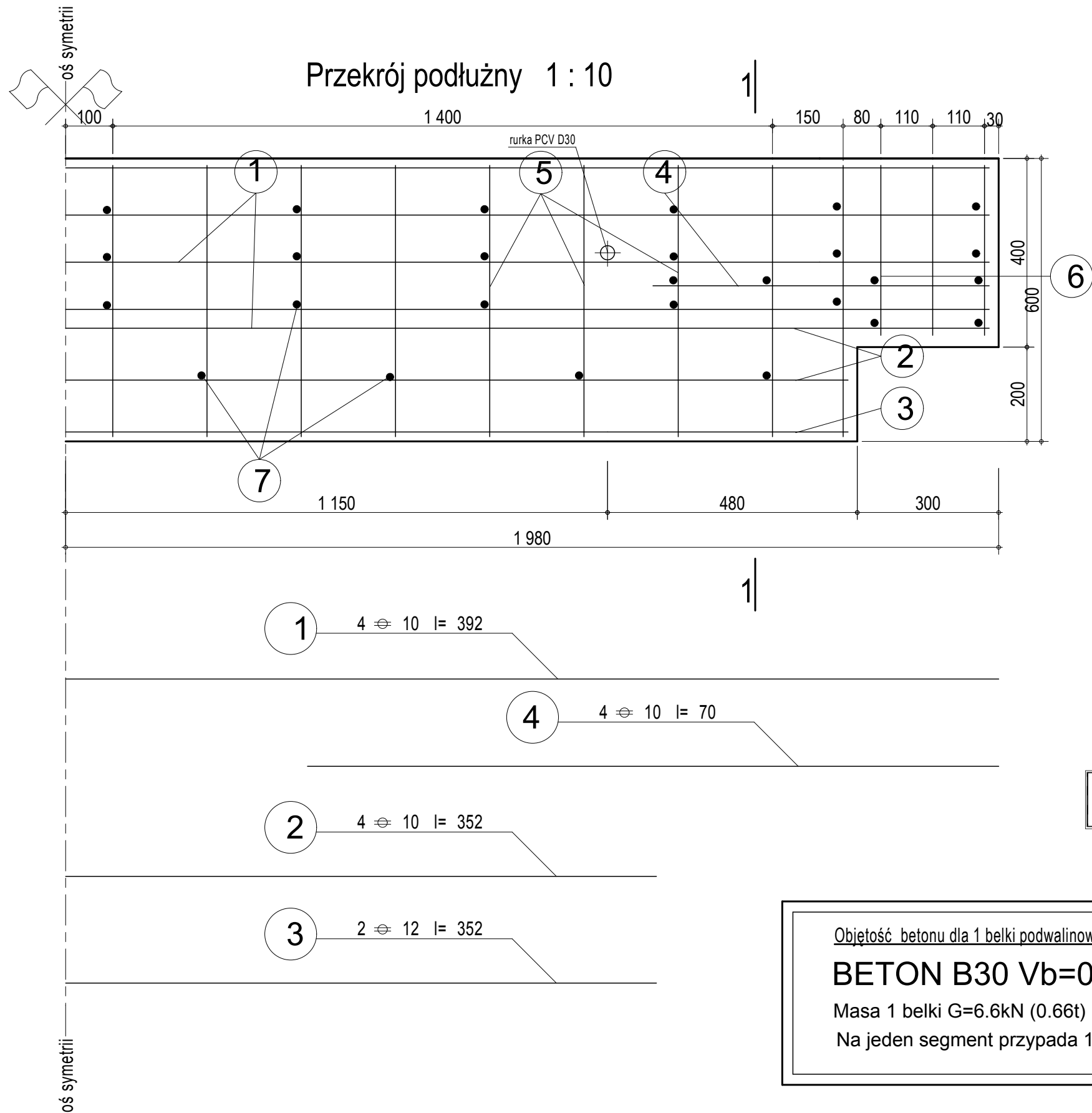
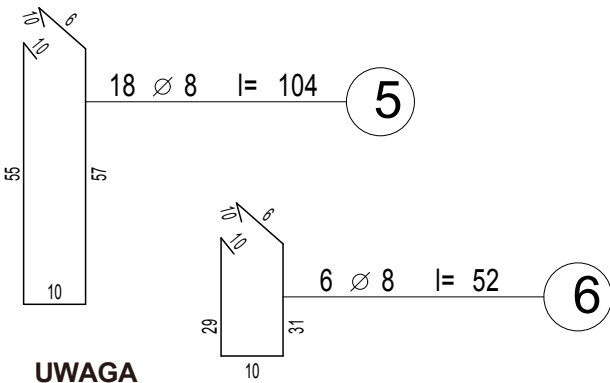
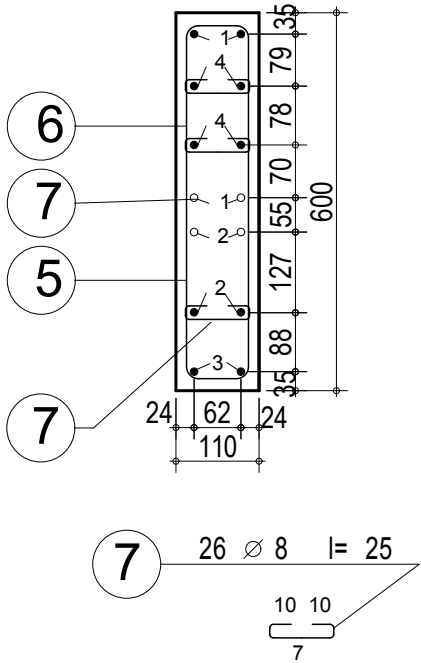


**BELKA PODWALINOWA**  
DLA FUNDAMENTU D60cm



**przekrój 1-1**  
skala 1:10



- UWAGA**
- PRZED PRZYSTĄPIENIEM DO PRAC WYMIARY SPRAWDZIĆ W TERENIE
  - NAZW TOWARÓW UŻYTKO WYŁĄCZNIE DLA OKREŚLENIA STANDARTÓW JAKOŚCIOWYCH I ESTETYCZNYCH
  - PODANI PRODUCENCI ROZWIĄZAN ARCHITEKTONICZNYCH SA PRZYKŁADOWYMI. WYKONAWCA MOŻE ZASTOSOWAĆ INNYCH PRODUCENTÓW ZAMIENNE ROZWIĄZANIA POD WARUNKIEM ZACHOWANIA PARAMETRÓW TECHNICZNYCH I ESTETYCZNYCH ZAWARTYCH W PROJEKCIE BUDOWLANO-WYKONAWCZYM ORAZ PISEMNEJ AKCEPTACJI AUTORA NINIEJSZEJ DOKUMENTACJI I INSPEKTORA NADZORU INWESTORSKIEGO.
  - NINIEJSZY PROJEKT JEST PODSTAWĄ DO OPRACOWANIA (W RAZIE KONIECZNOŚCI) PRZEZ WYKONAWCĘ WŁASNEGO PROJEKTU WARSZTATOWEGO POSZCZEGÓLNYCH ELEMENTÓW BĘDĄCYCH PRZEDMIOTEM PROJEKTU. WYKONAWCA JEST ZOBOWIĄZANY DO UZGODNIENIA OPRACOWANEGO PRZEZ SIEBIE PROJEKTU WARSZTATOWEGO Z ARCHITEKTEM - AUTOREM NINIEJSZEGO PROJEKTU - W ZAKRESIE FORMY OBIEKTU, DOBORU MATERIAŁÓW, KOLORYSTYKI I ROZWIĄZAŃ FUNKCJONALNYCH ORAZ Z PROJEKTANTEM - AUTOREM PROJEKTU DROGOWEGO
  - WSZYSTKIE ELEMENTY METALOWE CYNKOWANE OGNIOWO 100um DIN 50976 ORAZ MAŁOWANE PROSZKOWO NA NA OKREŚLONY KOLOR RAL
  - NALEŻY PRZEWIDZIEĆ MOŻLIWOŚĆ DEMONTAŻU PŁOTU

STUDIO PROJEKTOWE URSZULA ŁÓDZIŃSKA 34-300 Żywiec ul. Wodna 20	
INWESTOR	
<b>Urząd Miejski w Żywcu</b> 34-300 Żywiec, Rynek 2	
PROJEKT	
Remont ogrodzenia oraz remont nawierzchni przy Gimnazjum nr 1 w Żywcu, nr ew. działek <b>2606, 2607, 2608, 140/33, 140/34</b>	
ADRES INWESTYCJI	
<b>ŻYWIEC</b> dz. nr ew. <b>2606, 2607, 2608, 140/33, 140/34</b>	
TREŚĆ RYSUNKU	SKALA
<b>BELKA PODWALINOWA</b>	<b>1:100</b>
FAZA PROJEKTU	DATA
PROJEKT BUDOWLANO-WYKONAWCZY	<b>V. 2010</b>
PROJEKTOWAŁ	PODPIS
mgr inż. Maciej Cendry	SKŁ/BO/0049/01
mgr inż. arch. Urszula Łodzińska	
mgr inż. arch. Rafał Mirek	
BRANŻA	NR RYS.
<b>KONSTRUKCJA</b>	<b>K.02</b>

STAL: A-III (RB400W)  
A-I (St3S-b)  
otulina: 50 mm

Objętość betonu dla 1 belki podwalinowej:  
**BETON B30 Vb=0.26m3**  
Masa 1 belki G=6.6kN (0.66t)  
Na jeden segment przypada 1 belka podwalinowa