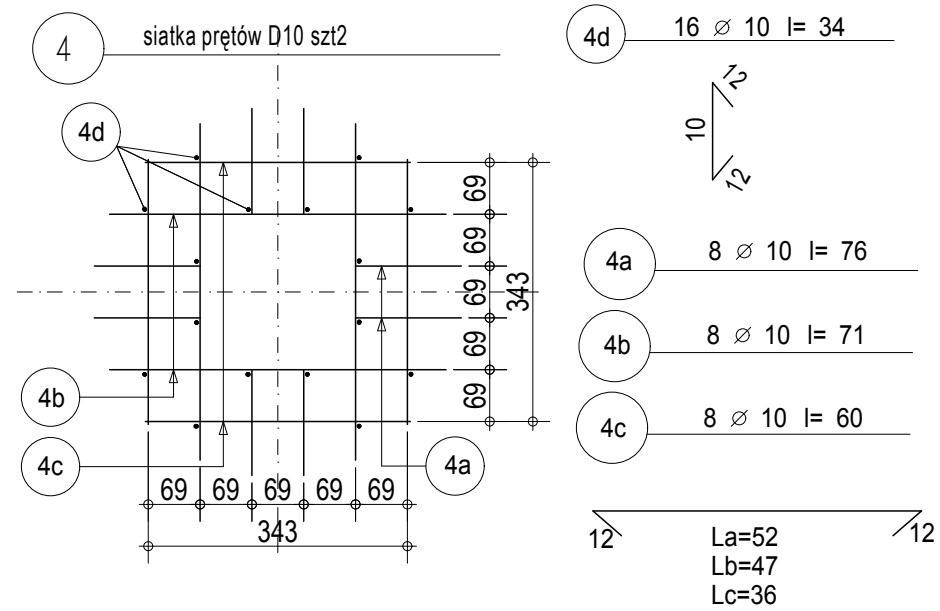
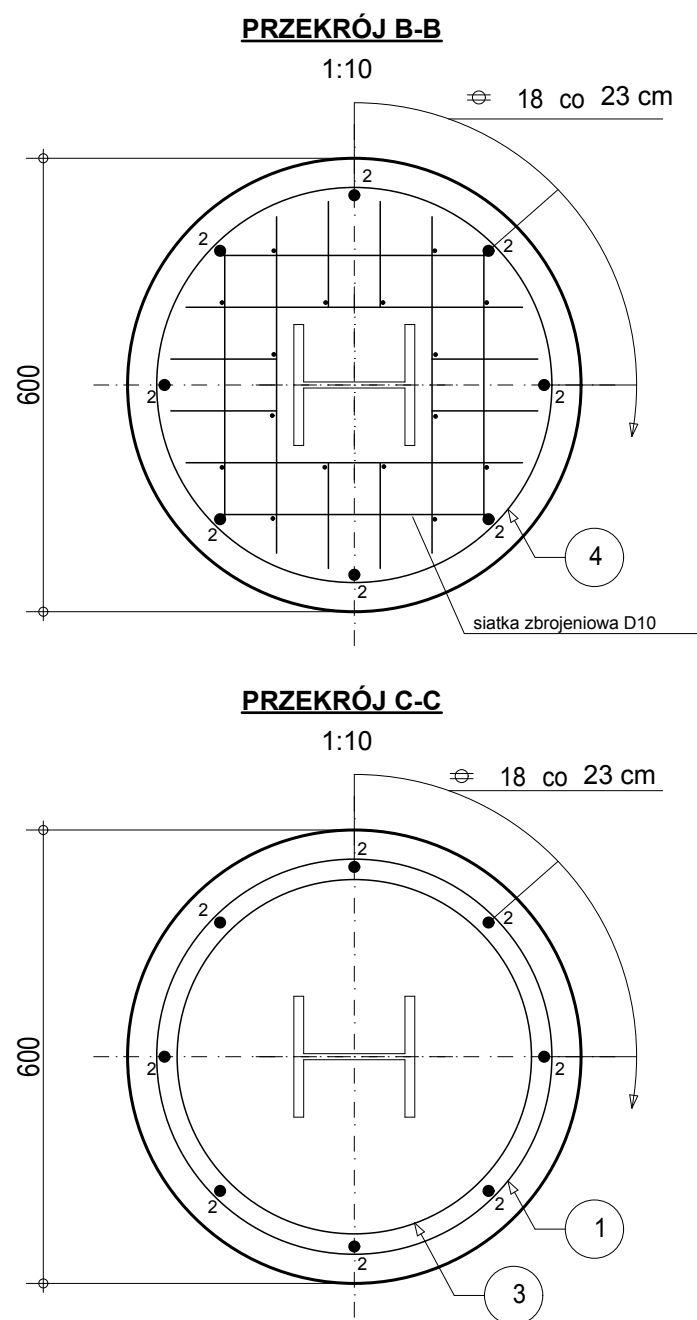
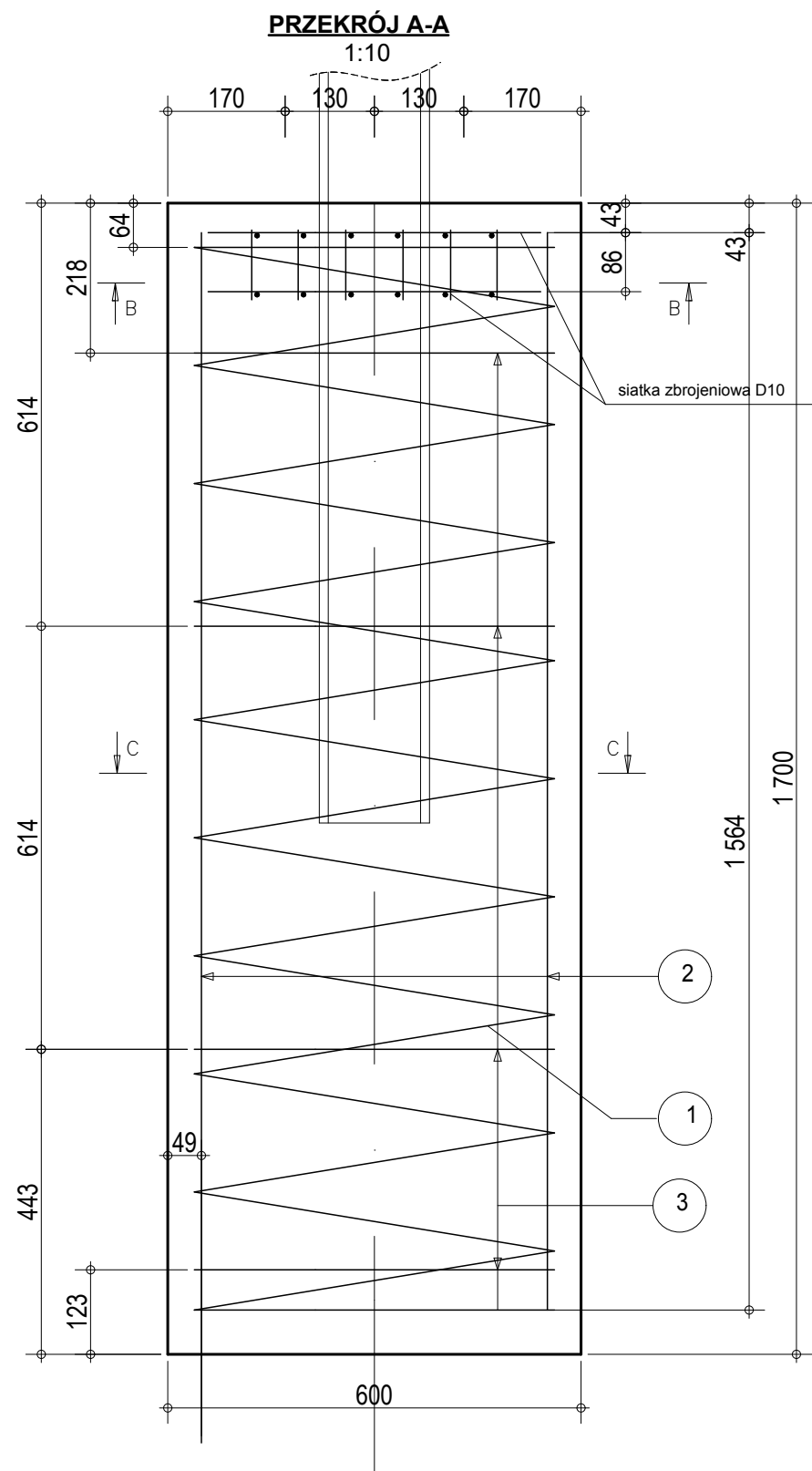
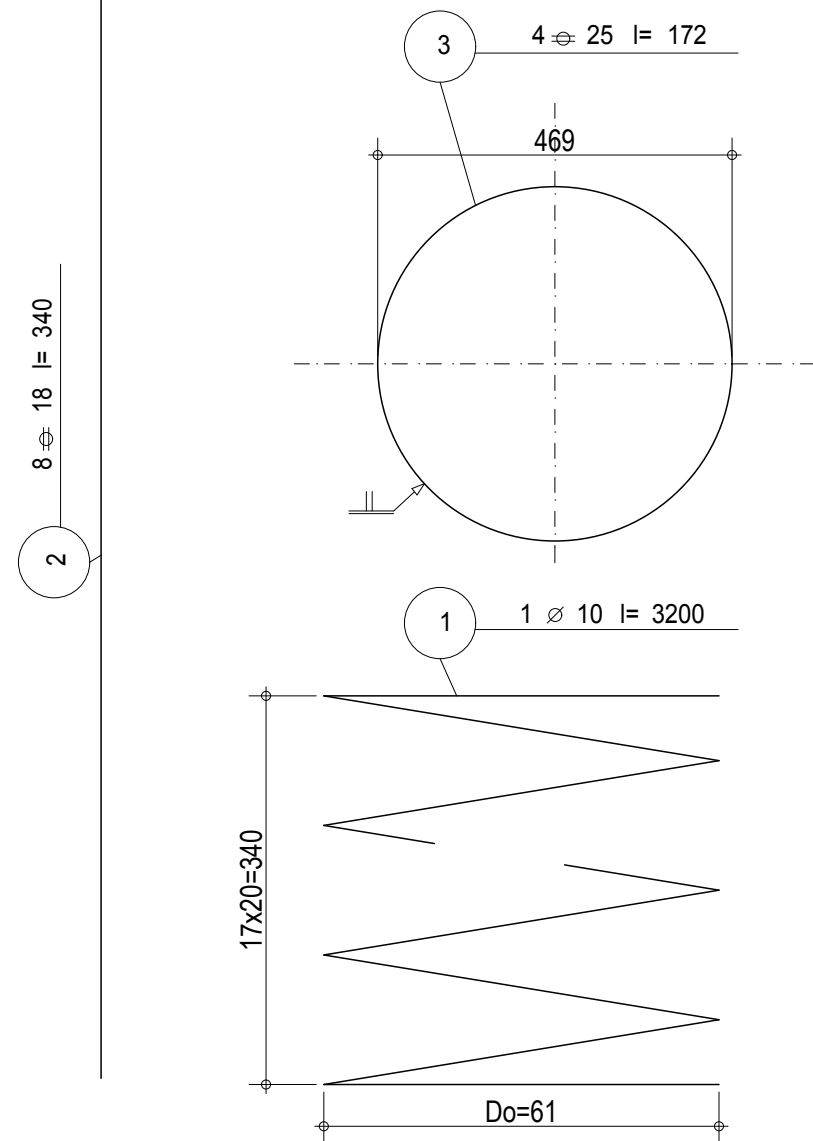


STOPA FUNDAMENTOWA D60



STAL:	A-III (RB400W) A-I (St3S-b)
otulina:	50 mm



UWAGA

1. PRZED PRZYSTĄPIENIEM DO PRAC WYMIARY SPRAWDZIĆ W TERENIE
2. NAZWY TOWARÓW UŻYTKO WYŁĄCZNIE DLA OKREŚLENIA STANDARDÓW JAKOŚCIOWYCH I ESTETYCZNYCH
3. PODANI PRODUCENCI ROZWIĄZAŃ ARCHITEKTONICZNYCH SA PRZYKŁADOWYMI. WYKONAWCA MOŻE ZASTOSOWAĆ INNYCH PRODUCENTÓW ZMIENIENIE ROZWIĄZANIA POD WARUNKIEM ZACHOWANIA PARAMETRÓW TECHNICZNYCH I ESTETYCZNYCH ZAWARTYCH W PROJEKCIE
4. BUDOWLANO-WYKONAWCYM ORAZ PISEMNEJ AKCEPTACJI AUTORA NINIEJSZEJ DOKUMENTACJI I INSPEKTORA NADZORU INWESTORSKIEGO.
5. NINIEJSZY PROJEKT JEST PODSTAWĄ DO OPRACOWANIA (W RAZIE KONIECZNOŚCI) PRZEZ WYKONAWCĘ WŁASNEGO PROJEKTU WARSZTATOWEGO POSZCZEGÓLNYCH ELEMENTÓW BĘDĄCYCH PRZEDMIOTEM PROJEKTU. WYKONAWCA JEST ZOBOWIĄZANY DO UZGODNIENIA OPRACOWANEGO PRZEZ SIEBIE PROJEKTU WARSZTATOWEGO Z ARCHITEKTEM - AUTOREM NINIEJSZEGO PROJEKTU - W ZAKRESIE FORMY OBIEKTU, DOBORU MATERIAŁÓW, KOLORYSTYKI I ROZWIĄZAŃ FUNKCJONALNYCH ORAZ Z PROJEKTANTEM - AUTOREM PROJEKTU DROGOWEGO
6. WSZYSTKIE ELEMENTY METALOWE CYNKOWANE OGNIOWO 100um DIN 50976 ORAZ MALOWANE PROSZKOWO NA NA OKREŚLONY KOLOR RAL
7. NALEŻY PRZEWIDZIEĆ MOŻLIWOŚĆ DEMONTAŻU PŁOYU

STUDIO PROJEKTOWE URSZULA ŁODZIŃSKA 34-300 Żywiec ul. Wodna 20			
INWESTOR			
Urząd Miejski w Żywcu 34-300 Żywiec, Rynek 2			
PROJEKT			
Remont ogrozenia oraz remont nawierzchni przy Gimnazjum nr 1 w Żywcu, nr ew. działek 2606, 2607, 2608, 140/33, 140/34			
ADRES INWESTYCJI			
ŻYWIEC dz. nr ew. 2606, 2607, 2608, 140/33, 140/34			
TREŚĆ RYSUNKU		SKALA	
STOPA FUNDAMENTOWA		1:100	
FAZA PROJEKTU		DATA	
PROJEKT BUDOWLANO-WYKONAWCZY		V. 2010	
PROJEKTOWAŁ		PODPIS	
mgr inż. Maciej Cendry		SKLBO/0049/01	
mgr inż. arch. Urszula Łodzińska			
mgr inż. arch. Rafał Mirek			
BRANŻA		NR RYS.	K.03
KONSTRUKCJA			