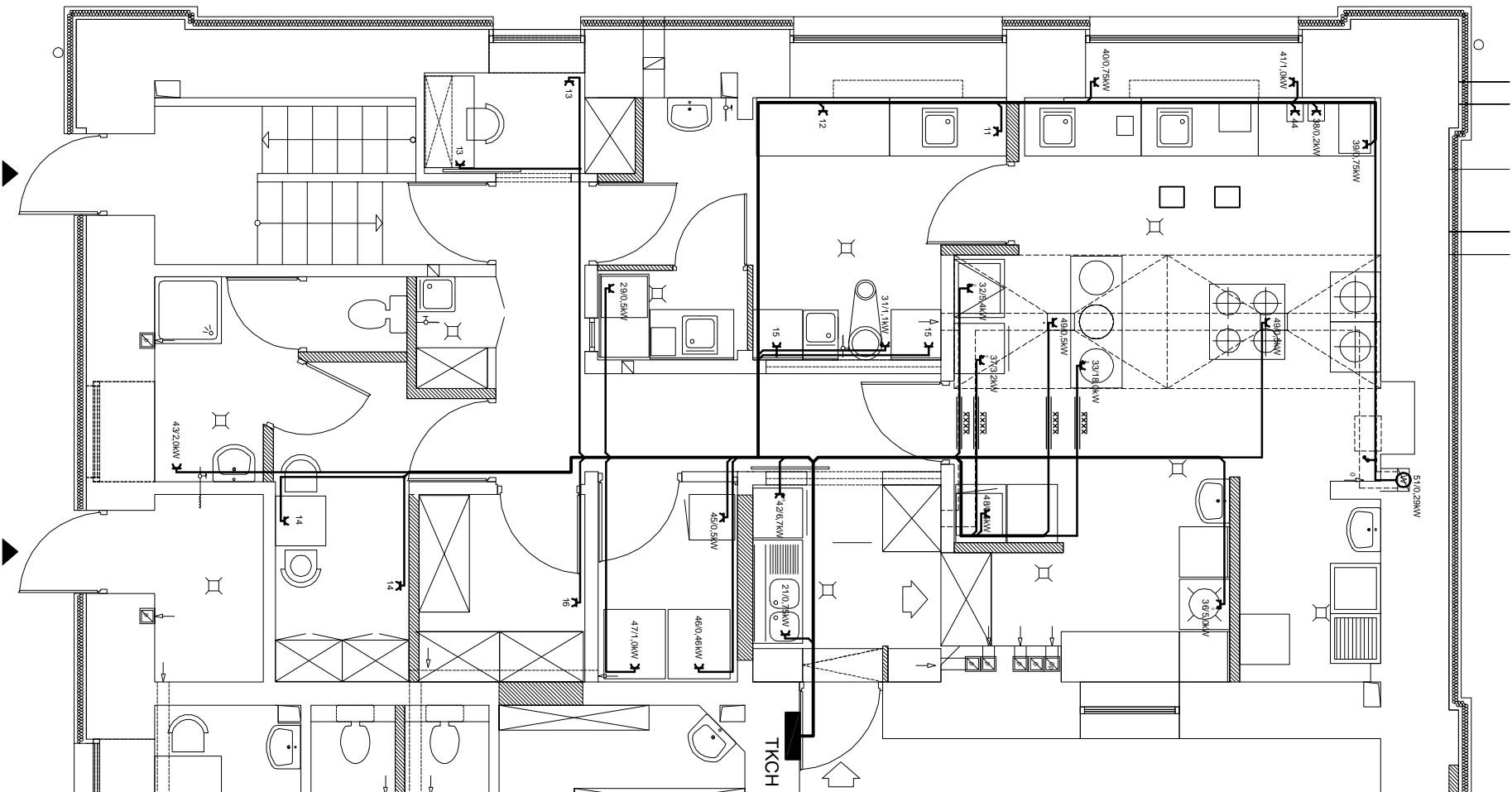


RZUT PARTERU

KUCHNIA



- 21 - młynek koloidalny
- 29 - lodówka
- 31 - maszyna do obierania ziemniaków
- 32 - patelnia elektryczna
- 33 - kociołki przechylne
- 36 - taboret elektryczny
- 37 - elektryczny piec konwekcyjny -parowy z rusztem i pojemnikami
- 38 - mikser Bamix
- 39 - mikser spiralny
- 40 - maszyna do mięsa
- 41 - urządzenie wielofunkcyjne R502 z 7 tarczami
- 42 - zmywarka do naczyń z funkcją wyparzacza z podstawą
- 43 - pralka automatyczna 6kg wsadu
- 45 - lodówka ISTN
- 46 - szafa chłodnicza/mroźnicza
- 47 - szafa chłodnicza/mroźnicza
- 48 - lodówka na próbki
- 49 - okap profesjonalny z podświetleniem (z zasilaniem)
- 51 - wentylator promieniowy kanałowy 1695m3/h

INWESTOR		STADIUM		BRANŻA
P.U.H. "FM" Filip Majdak Urząd Miejski w Żywcu ul Rynek 2 43-300 Żywiec		PROJ. WYKONAWCZY		
Tytuł opracowania:		PROJEKTOWA		ELEKTR.
Remont i modernizacja budynku Gimnazjum nr 1 43-300 Żywiec ul. Dworcowa 26 INSTALACJE ELEKTRYCZNE I TELETECHNICZNE		MGR INŻ. FILIP MAJDAK Nr upr. 53/788B		
Tytuł rysunku:		DATA		SKALA
RZUT PARTERU - KUCHNIA INSTALACJE ELEKTRYCZNE		09.2010 r.		
		NR PROJEKTU		1:100