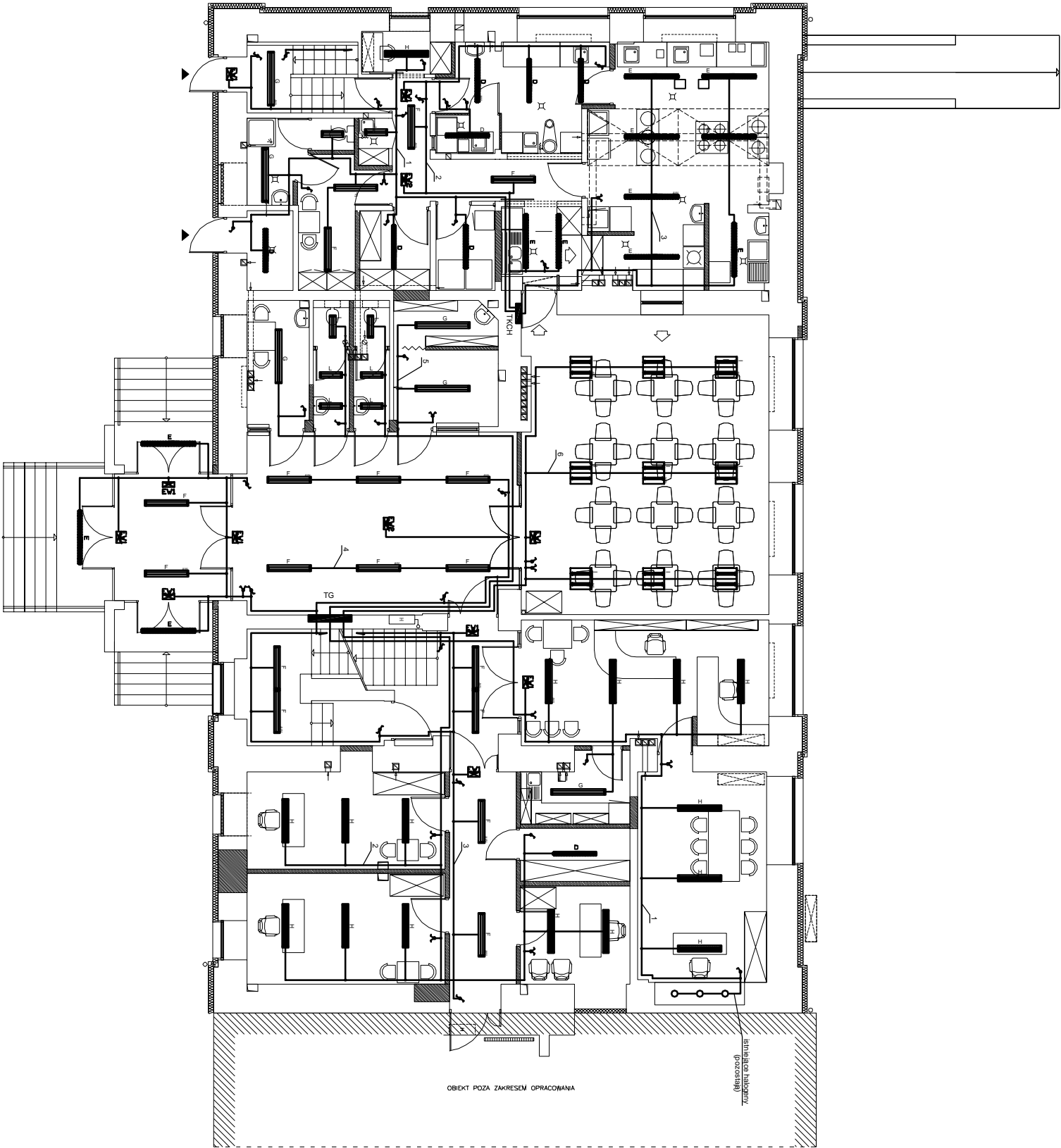


RZUT PARTERU

LEGENDA OPRAW ES-SYSTEM:	
	SLIMZA 1x120 2x IP20
	SLIMZA A 1x120 1x IP20
	COI 138 E/G 1x IP20
	COI 238 E/G 2x IP20
	COI 238 E/G 2x IP20
	THO 238 OPL E/G 2x IP44
	THO 238 OPL E/G 2x IP44
	THO 234 PA 2x IP20
	THO 234 PA 2x IP20
	KTH 234 PA 2x IP20
	THO 228 PA 2x IP20
	THO 228 PA 2x IP20
	SQ 308 E/G 2x IP20
	SQ 308 E/G 2x IP20
	moduł awaryjny w ogniu, 20
	moduł awaryjny w ogniu, 20
	moduł awaryjny w ogniu, 20
	moduł awaryjny w ogniu, 20
	moduł awaryjny w ogniu, 20



P.U.H. "FM" Filip Majdak		ul. Wroblewicka 76 43-300 Bielsko-Biala		Nr rys
INWESTOR: Urząd Miejski w Żywcu ul Rynek 2 43-300 Żywiec		STADIUM: PROJ. WYKONAWCZY		BRANŻA: ELEKTR.
Tytuł opracowania: Remont i modernizacja budynku Gimnazjum nr 1 43-300 Żywiec ul. Dworcowa 26 INSTALACJE ELEKTRYCZNE I TELETECHNICZNE		PROJEKTOWAŁ: MGR INŻ. FILIP MAJDAK Nr upr. 53/78BB		
Tytuł rysunku: RZUT PARTERU INSTALACJA OŚWIELEENIA		DATA: 09.2010 r.	Nr projektu:	SKALA: 1:100