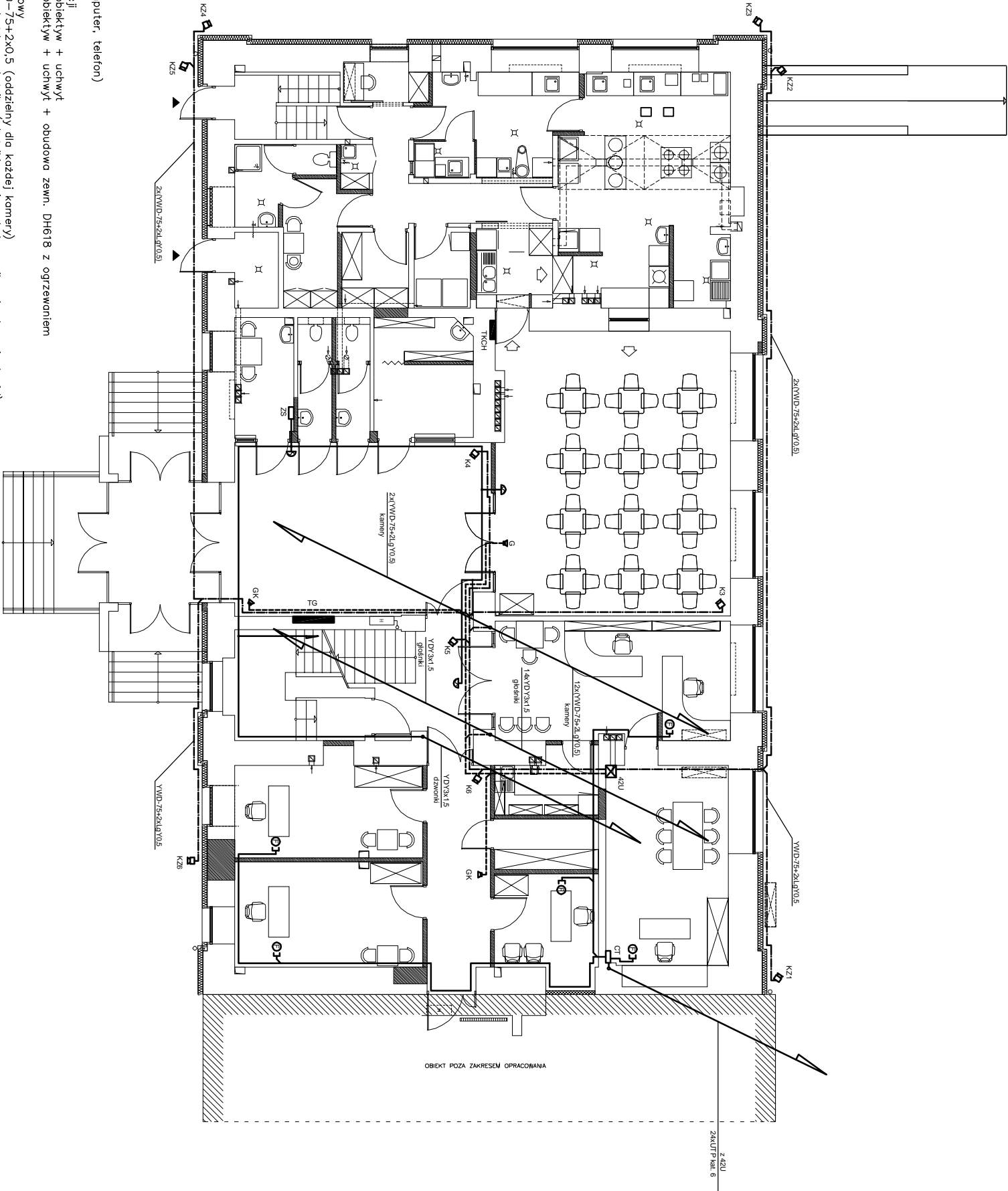


RZUT PARTERU



- gniazdo 2xRJ45 (komputer, telefon)
- głośnik
- głośnik na komunikacji
- kamera kolorowa + obiektyw + uchwył
- kamera kolorowa + obiektyw + uchwył + obudowa zewn. DH618 z ogrzewaniem
- dzwonek pauzowy
- zegar sterujący pauzowy
- kabel do kamery YMD-75+2x0,5 (oddzielny dla każdej kamery)
- przewód YDY 3x1,5 do każdego głośnika (głośniki na ciągach komunikacyjnych – 1 obwód)
- SZAFKA 42U (– nagłośnienie, monitoring, sieć strukturalna)
- istniejąca centrala telefoniczna

P.U.H. "FM" Filip Majdak		ul. Wroblewicka 76 43-300 Bieleśko-Biała		NR RYS.
INWESTOR		Uzad Miejski w Żywcu		21
ul Rynek 2 43-300 Żywiec		STADIUM		BRANŻA
Tytuł opracowania:		PROJ. WYKONAWCZY		ELEKTR.
Remont i modernizacja budynku Gimnazjum nr 1		MGR INŻ.		
43-300 Żywiec ul. Dworcowa 26		FILIP MAJDAK		
INSTALACJE ELEKTRYCZNE I TELETECHNICZNE		Nr upr. 53/788B		
Tytuł rysunku:		RZUT PARTERU		
INSTALACJE TELETECHNICZNE		DATA		SKALA
		09.2010 r.		1:100
		NR PROJEKTU		