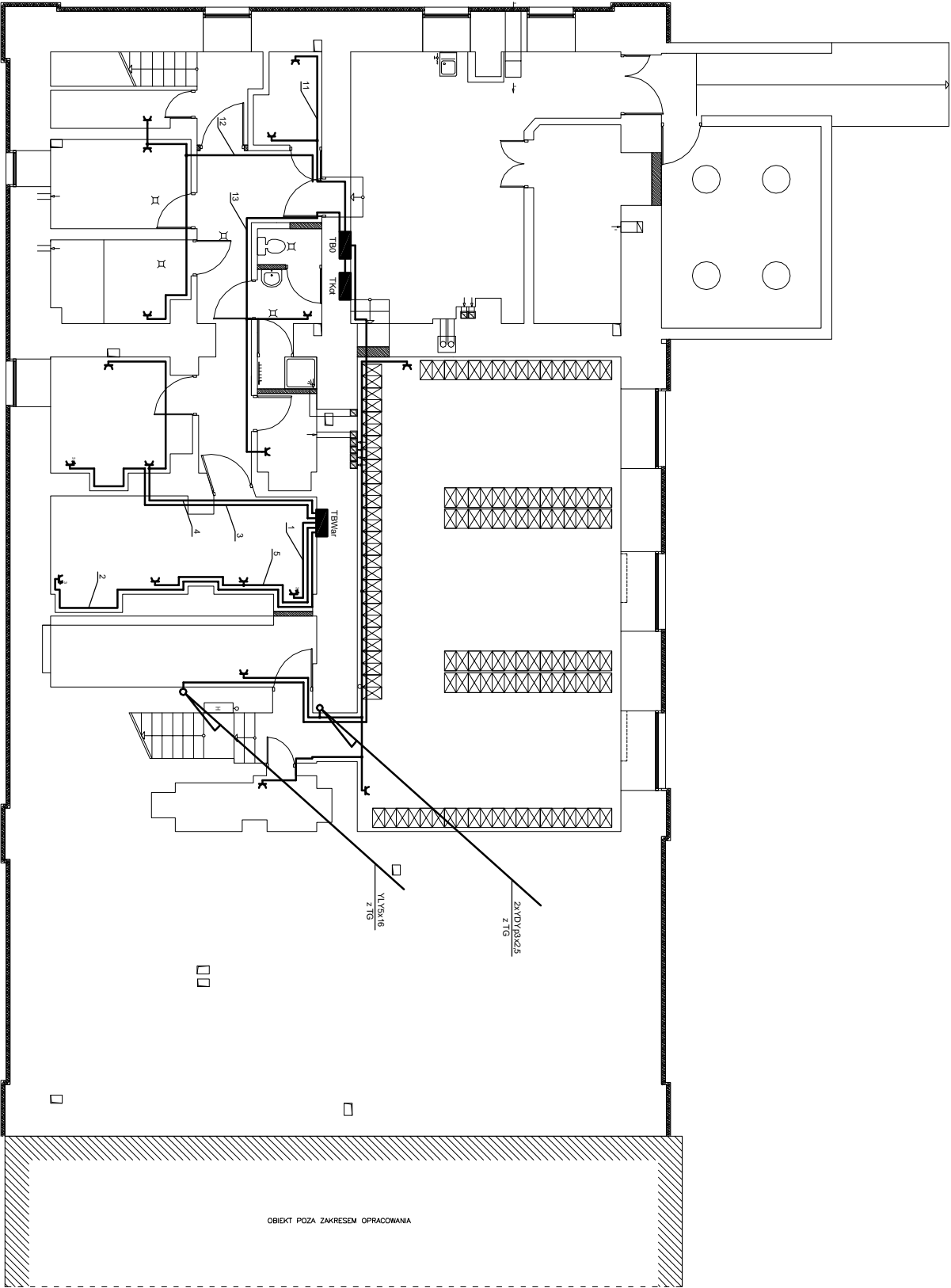


RZUT PIWNIC



TKot - istniejąca tablica kotłowni + rozbudowa
nowa obudowa RN-2x12-55(N+PE)

TBwar - tablica warsztatu

ISTNIEJĄCE ZASILANIA ODBIORNIKÓW I POMP NALEŻY
PRZELĄCZYĆ DO NOWEJ TABLICY TKot (LUB WYMIENIĆ NA NOWE)

P.U.H. "FM" Filip Majdak		ul. Wroblewicka 7/6 43-300 Bielsko-Biala		Nr rys.
INWESTOR Urząd Miejski w Żywcu ul Rynek 2 43-300 Żywiec		STADIUM PROJ. WYKONAWCZY		BRANŻA ELEKTR.
TYTUŁ OPRACOWANIA: Remont i modernizacja budynku Gimnazjum nr 1 43-300 Żywiec ul. Dworcowa 26 INSTALACJE ELEKTRYCZNE I TELETECHNICZNE		PROJEKTOWAŁ MGR INŻ. FILIP MAJDAK Nr upr. 53/788B		
TYTUŁ RYSUNKU RZUT PIWNIC INSTALACJE ELEKTRYCZNE		DATA 09.2010 r.	Nr projektu	SKALA 1:100