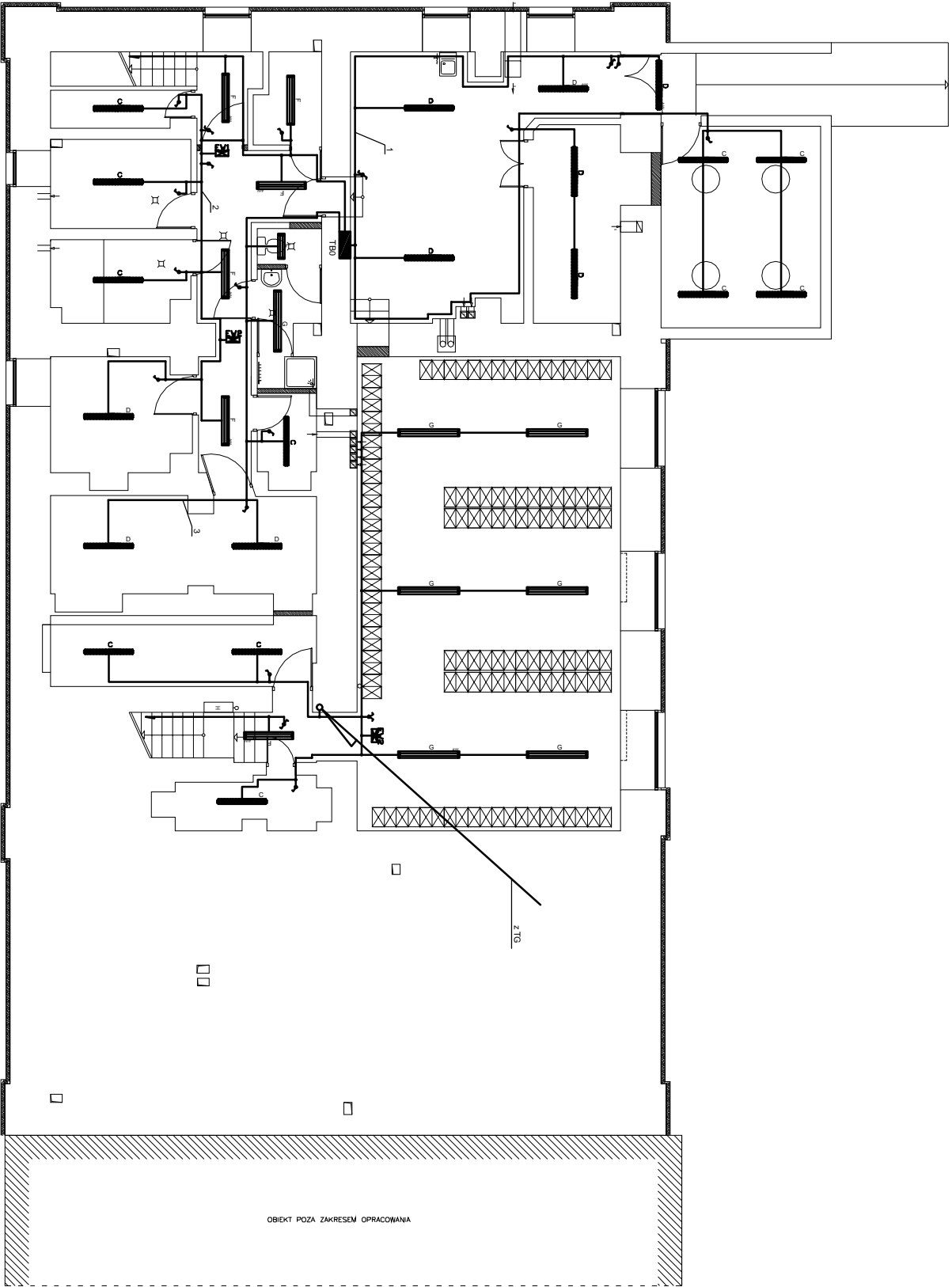


RZUT PIWNIC

LEGENDA OPRAW ES-SYSTEM:	
	SLIMSTREAM EVO 2x IP20
	SFT 136 A EVO 1x IP20
	COI 136 EVO 1x IP20
	COI 236 EVO 2x IP20
	COI 236 EVO 2x IP20
	THO 236 OPAL EVO 2x IP44
	THO 236 OPAL EVO 2x IP44
	THO 254 PA 2x IP44
	KTH 236 EVO 2x IP20
	THO 228 PA 2x IP20
	THO 228 PA 2x IP44
	SQ 308 EVO 2x IP20
	moduł awaryjny w ogniu, 20
	AVI
	oświetlenie punktowe do montażu na ścianie
	oświetlenie punktowe do montażu na sufitach i w suficie
	oświetlenie punktowe do montażu na ścianie i w suficie



P.U.H. "FM" Filip Majdak		ul. Wroblewicka 76 43-300 Bielsko-Biala		Nr rys. 2	
INWESTOR: Urząd Miejski w Żywcu		STADIUM: PROJ. WYKONAWCZY		BRANŻA: ELEKTR.	
ul. Rynek 2 43-300 Żywiec		PROJEKTOWAŁ: MGR INŻ. FILIP MAJDAK			
Tytuł opracowania: Remont i modernizacja budynku Gimnazjum nr 1					
43-300 Żywiec ul. Dworcowa 26					
INSTALACJE ELEKTRYCZNE I TELETECHNICZNE					
Tytuł rysunku: RZUT PIWNIC					
INSTALACJA OŚWIETLENIA					
DATA: 09.2010 r.		Nr projektu		Skala: 1:100	