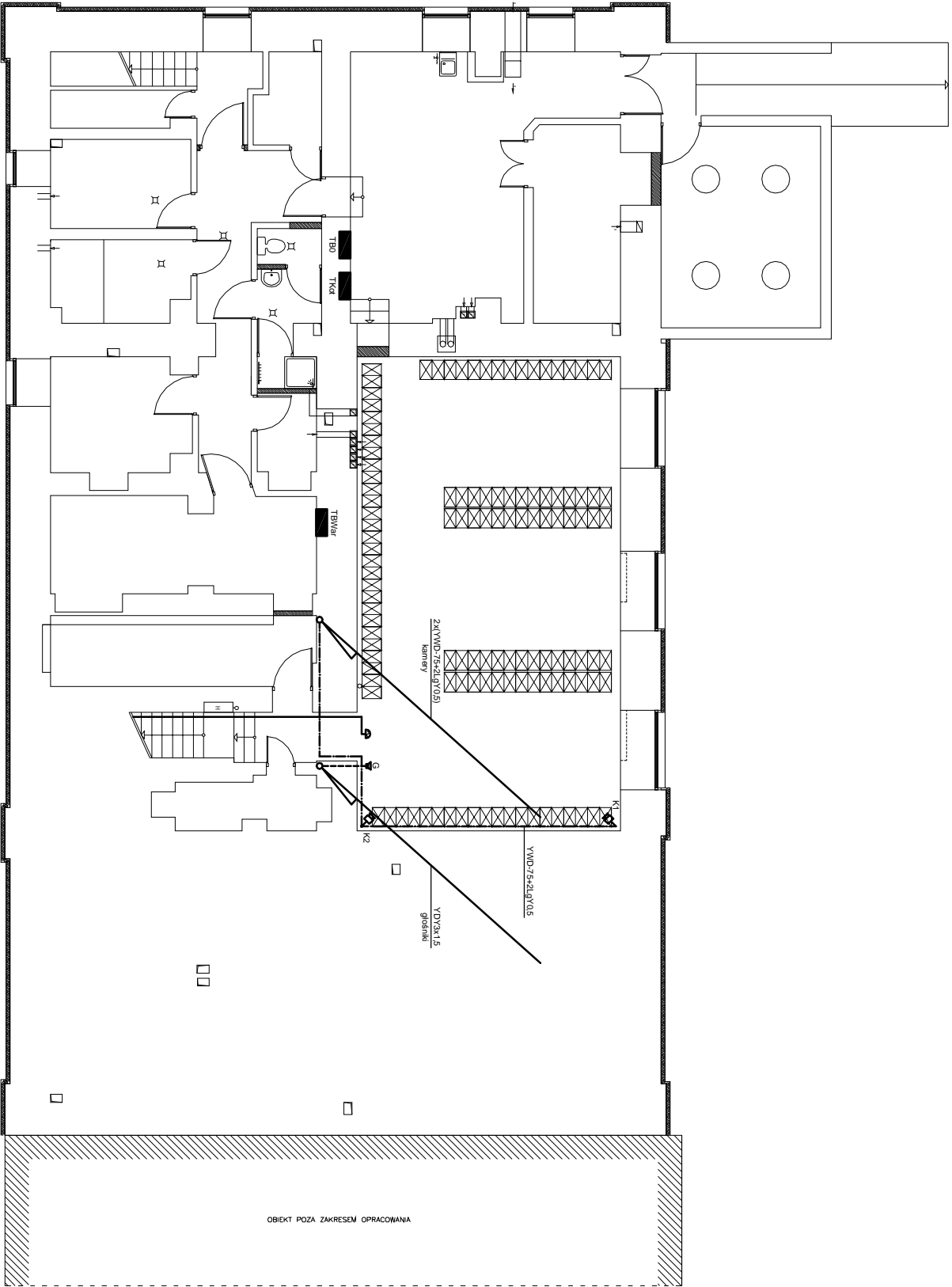


RZUT PIWNIC



- gniazdo 2xRJ45 (komputer, telefon)
- głośnik
- głośnik na komunikacji
- kamera kolorowa + obiektyw + uchwył
- kamera kolorowa + obiektyw + uchwył + obudowa zewn. DH618 z ogrzewaniem
- dzwonek pauzowy
- zegar sterujący pauzowy
- kabel do kamery YMD-75+2x0,5 (oddzielny dla każdej kamery)
- przewód YDY 3x1,5 do każdego głośnika (głośniki na ciągach komunikacyjnych – 1 obwód)
- SZAFKA 42U (– nagłośnienie, monitoring, sieć strukturalno)
- istniejąca centrala telefoniczna

P.U.H. "FM" Filip Majdak			ul. Wroblewicka 7/6 43-300 Bielsko-Biala		Nr rys.
INWESTOR			Uzad Miejski w Żywcu		20
ul Rynek 2 43-300 Żywiec			STADIUM		BRANŻA
PROJEKTOWAŁ			PROJ. WYKONAWCZY		ELEKTR.
Tytuł opracowania:			MGR INŻ.		
Remont i modernizacja budynku Gimnazjum nr 1			FILIP MAJDAK		
43-300 Żywiec ul. Dworcowa 26			Nr upr. 53/788B		
INSTALACJE ELEKTRYCZNE I TELETECHNICZNE					
TYTUŁ RYSUNKU					
RZUT PIWNIC					
INSTALACJE TELETECHNICZNE					
DATA			Nr projektu		SKALA
09.2010 r.					1:100