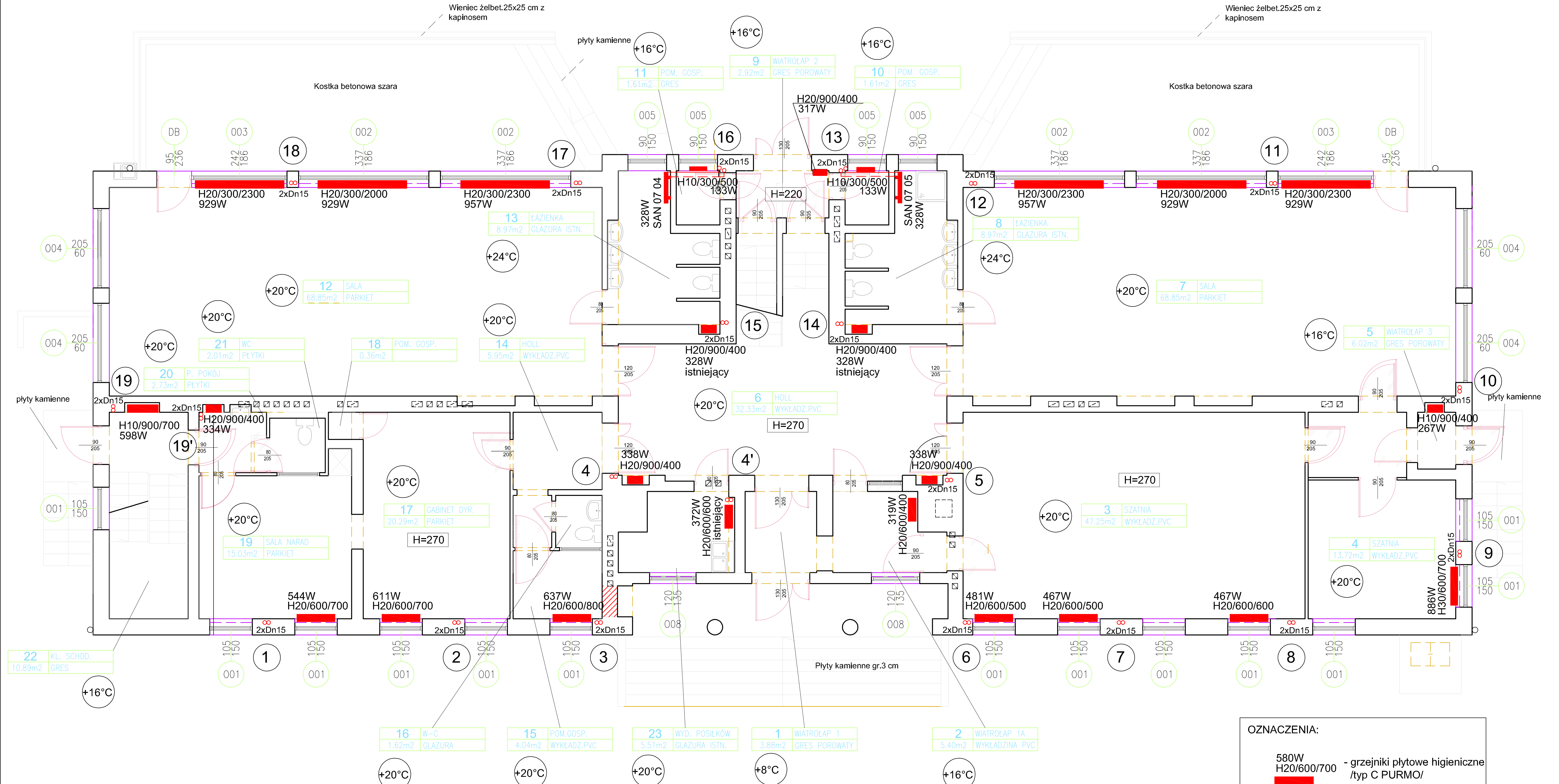


PRZEDSZKOLE NR 9 W ŻYWCU



OZNACZENIA:

580W  
H20/600/700 - grzejniki płytowe higieniczne  
/typ C PURMO/

2xDn15 - przewody instalacji c.o.  
z rur stalowych czarnych

2xDn15  
3  
- piony instalacji c.o.  
z rur stalowych czarnych  
/w bruzdach ściennych/

RZUT PARTERU 1:50

<b>„STANBUD” PRACOWNIA PROJEKTOWA</b>			<b>CIĘCINA, UL. WSPÓLNA 1 362-350 WĘGIERSKA GÓRKA</b> tel. (033) 862-38-39, 601-86-57-32						
Projektował:	Upr:	podp:	Inwestor: URZĄD MIEJSKI W ŻYWCU, 34-300 ŻYWIĆC, RYNEK 2						
mgr inż. Stanisław Golec	30802		Temat: REMONT BUDYNKU PRZEDSZKOLA NR 9 PRZY UL. PONIATOWSKIEGO W ŻYWCU						
			<b>RZUT PARTERU - INSTALACJA C.O.</b>						
			Branża :		Faza :	Skala :	Data :	Nr rej.	Nr rys.
			Sanit.		P. B.	1 : 50	2008 r.		2
Licencja : AutoCAD LT 2004 Serial No 50395073									