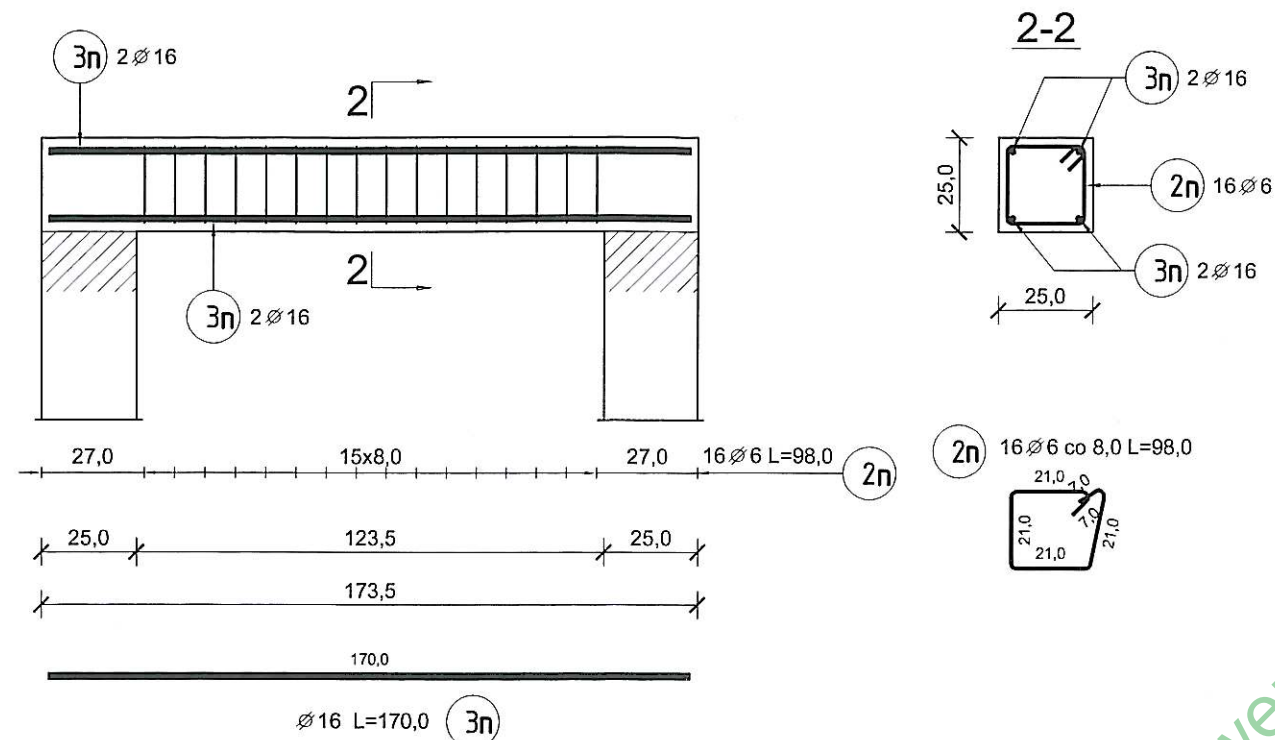


PRZEDSZKOLE NR 9 W ŻYWCU
NADPROŻA ŻELBETOWE

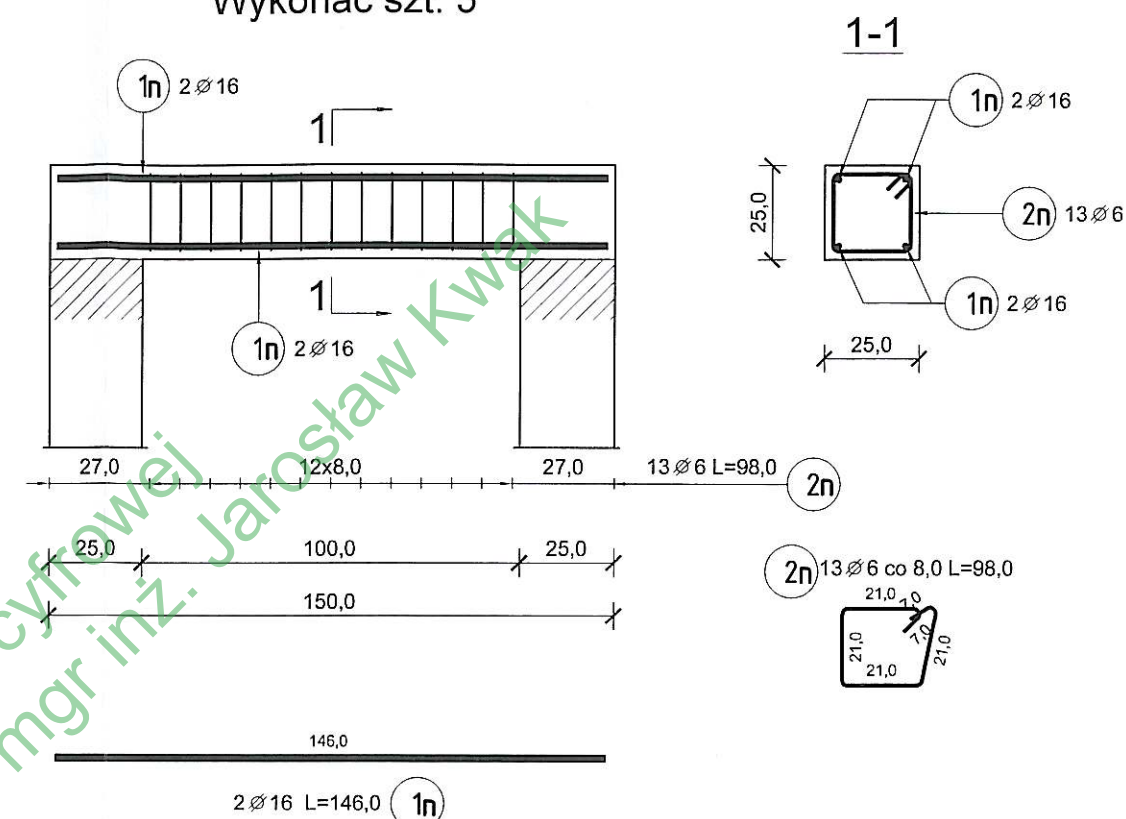
Nw-2

Wykonać szt. 2



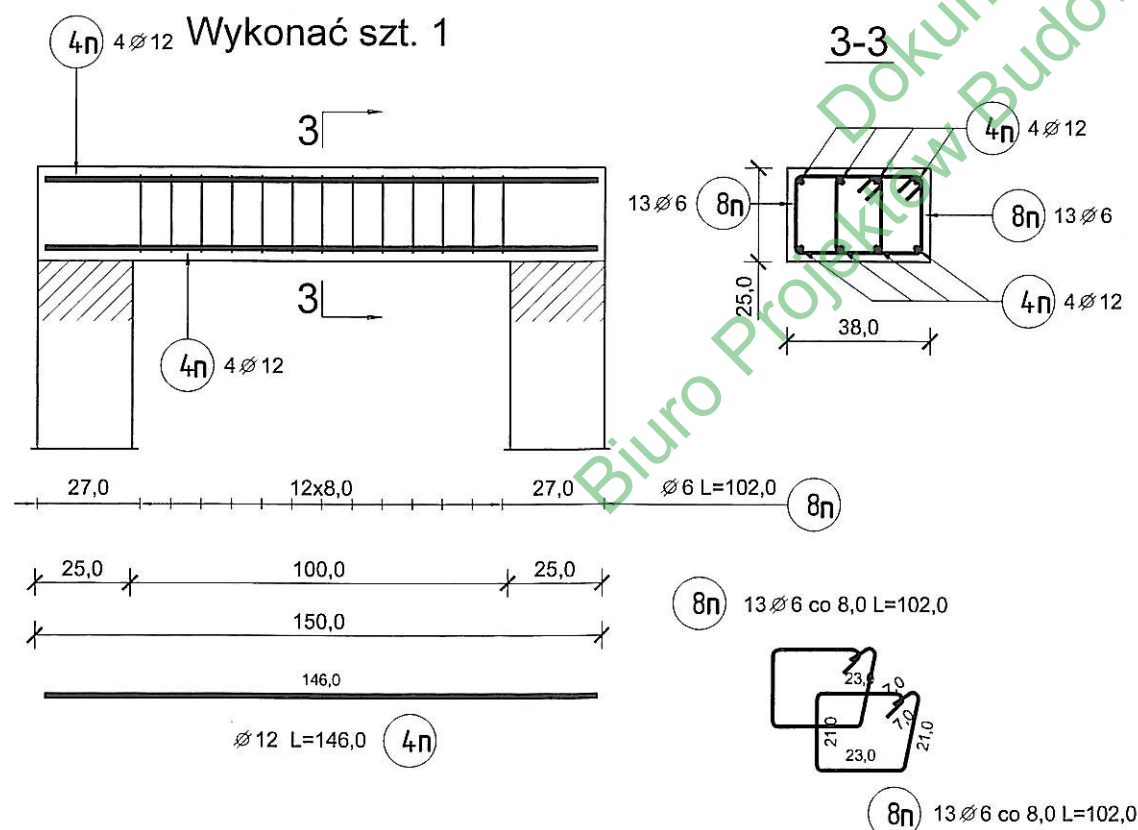
Nw-1

Wykonać szt. 5



Nw-3

Wykonać szt. 1



BETON B-20

Ø - STAL A-III 34GS

otulina zbrojenia 2,0 cm

UWAGI :

1. zestawienie stali wg zał.K2

BIURO PROJEKTÓW BUDOWNICTWA 34-300 ŻYWIEC, ul. Kościuszki 4 tel. (033) 861-36-31						
Opracował :	Upr:	podpis:	INWESTOR : URZĄD MIEJSKI W ŻYWCU, 34-300 ŻYWIEC, RYNEK 2			
mgr inż.Jarosław Kwak	208/89 B-B		TEMAT : ZMIANA KONSTRUCJI DACHU BUDYNKU PRZEDSZKOLA NR 9 PRZY UL.PONIAŃOWSKIEGO 12 W ŻYWCU			
mgr inż.Zbigniew Kwak	24/KW/73		NADPROŻA ŻELBETOWE : Nw-1, Nw-2, Nw-3			
mgr inż.Krzysztof Kwak			Branża :	Faza :	Skala :	Data :
			Konstrukcja	P.B.	1 : 20	2011 r.
					Nr rej.	Nr rys.
					973/11	K15