

PRZEDSZKOLE NR 9 W ŻYWCU

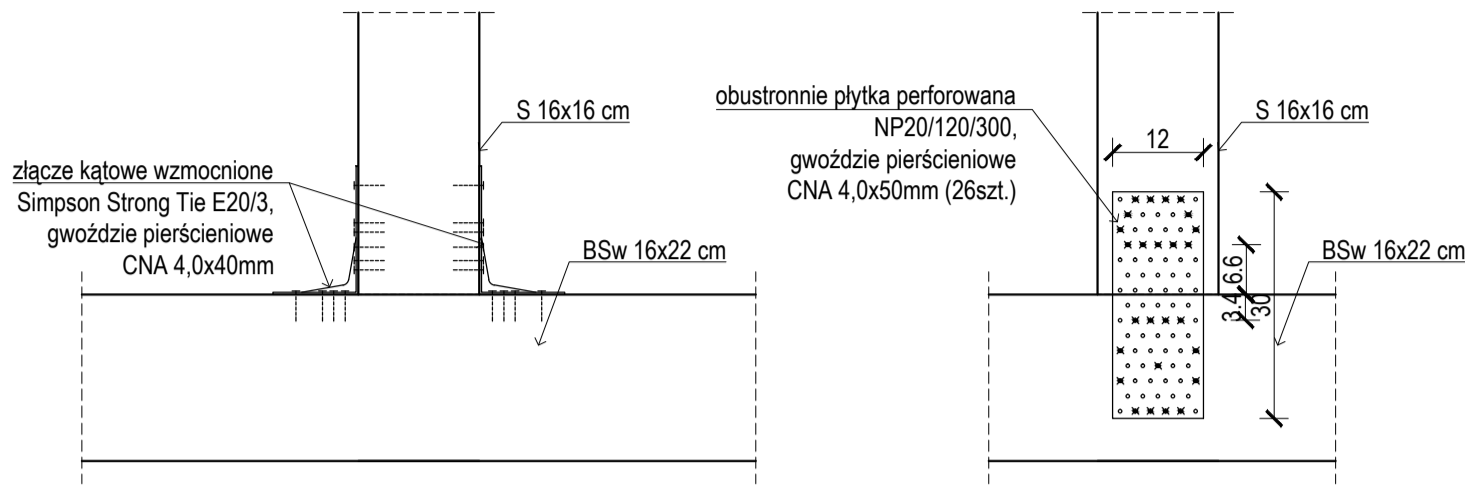
SZCZEGÓŁY POŁĄCZEŃ

ELEMENTÓW DREWNIANYCH

STROPU

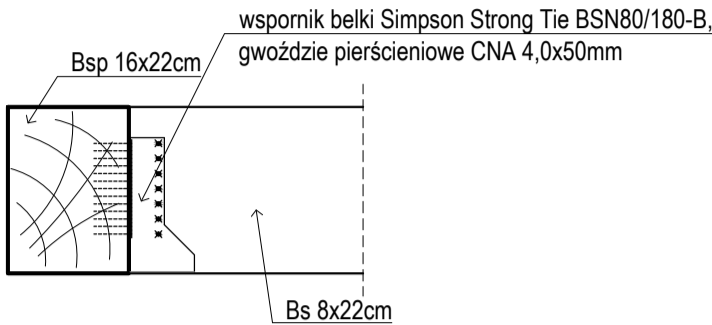
Połączenia słupa z belką stropową

skala 1:10



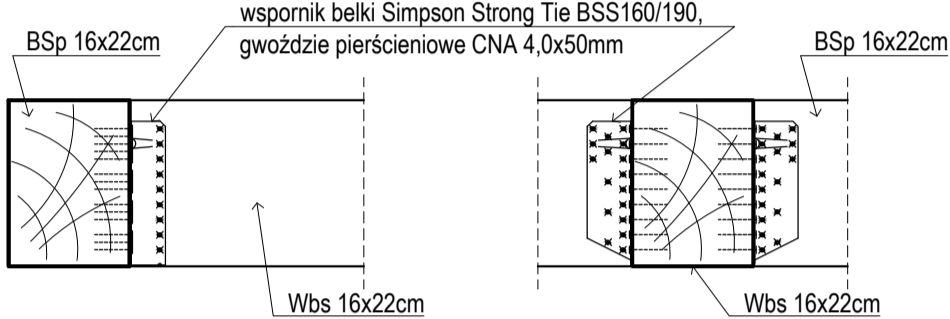
Połączenie belki Bs z belką BSp

skala 1:10



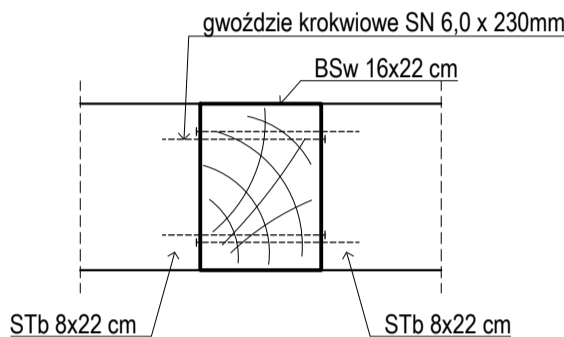
Połączenie wymianu z belką stropową

skala 1:10



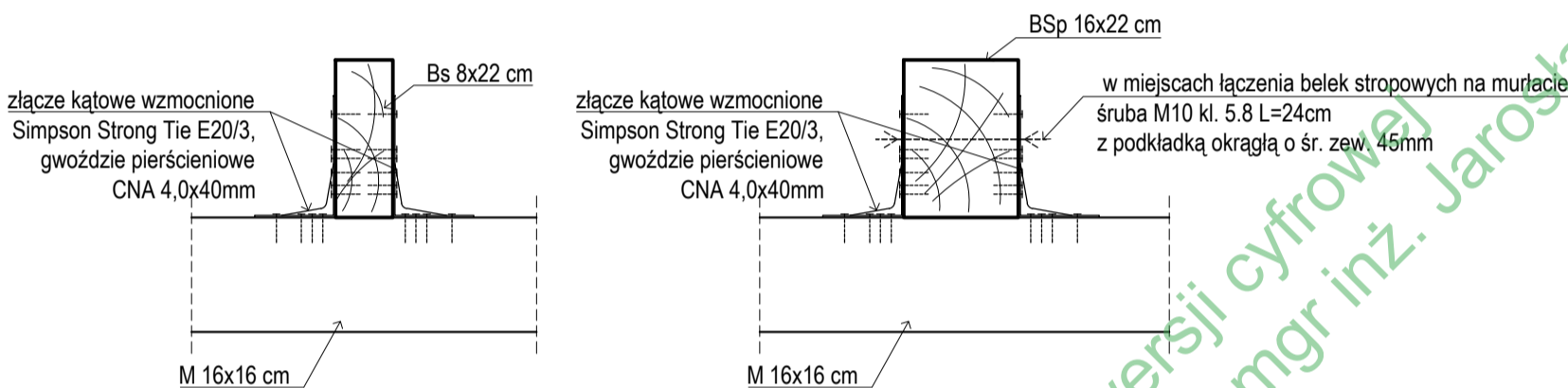
Połączenie stężeń z belką stropową

skala 1:10



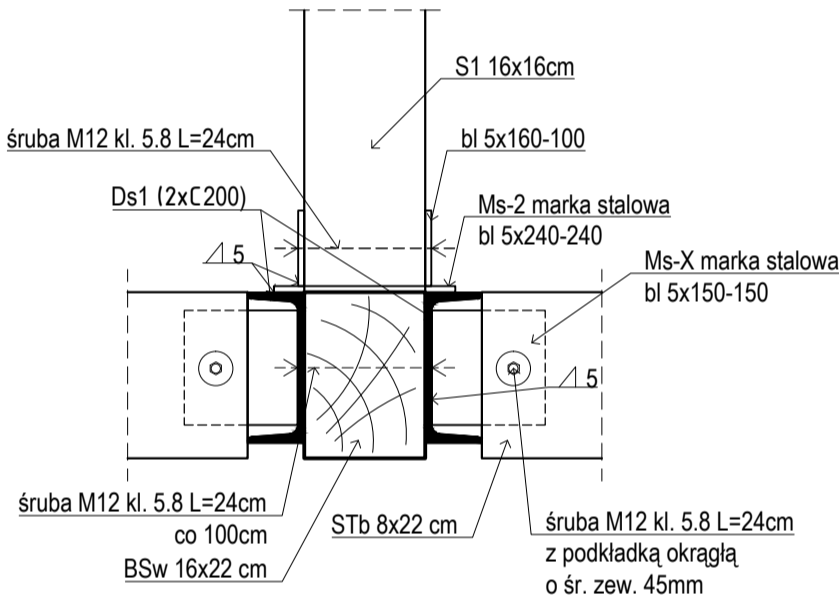
Połączenie belek stropowych z murlatą

skala 1:10



Połączenie stężeń z belką stropową

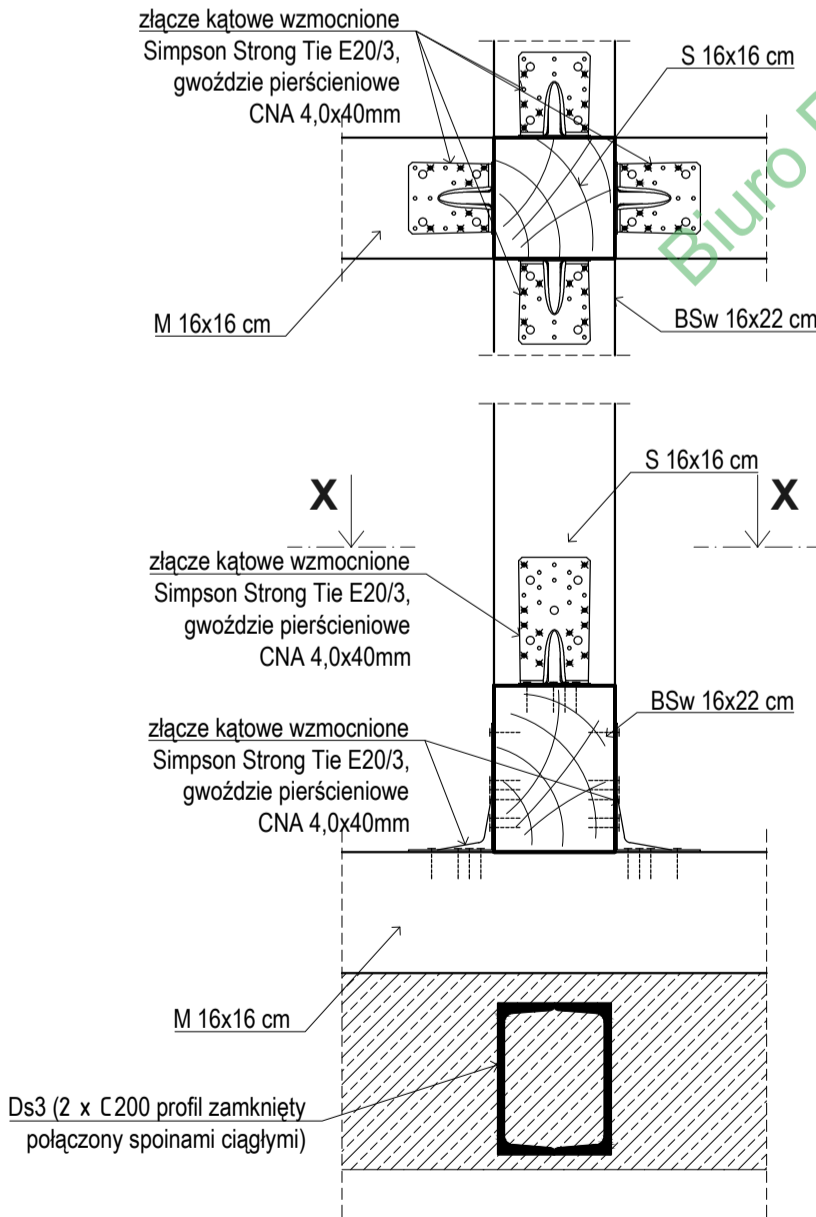
skala 1:10



Połączenie słupa z belką stropową i murlatą

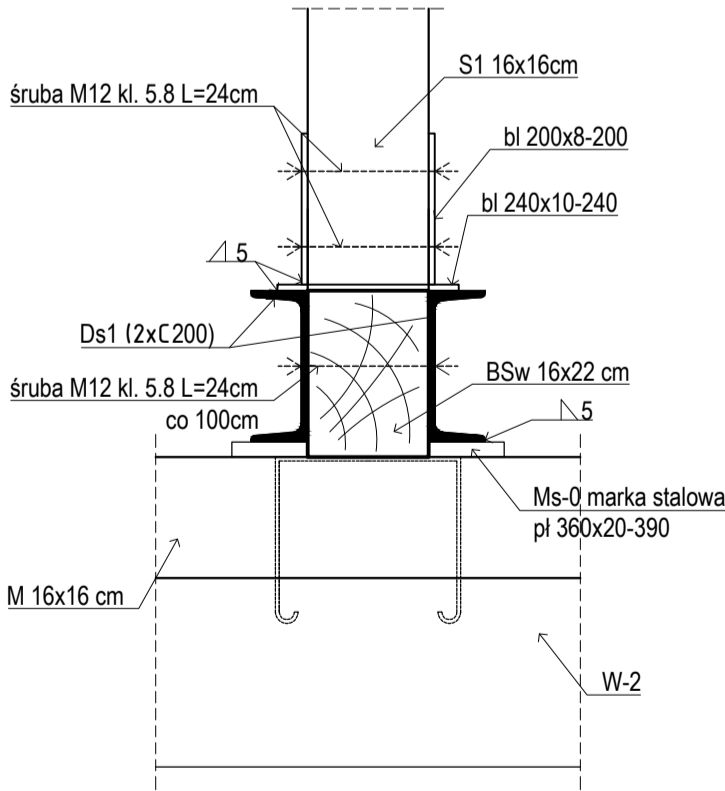
skala 1:10

X-X



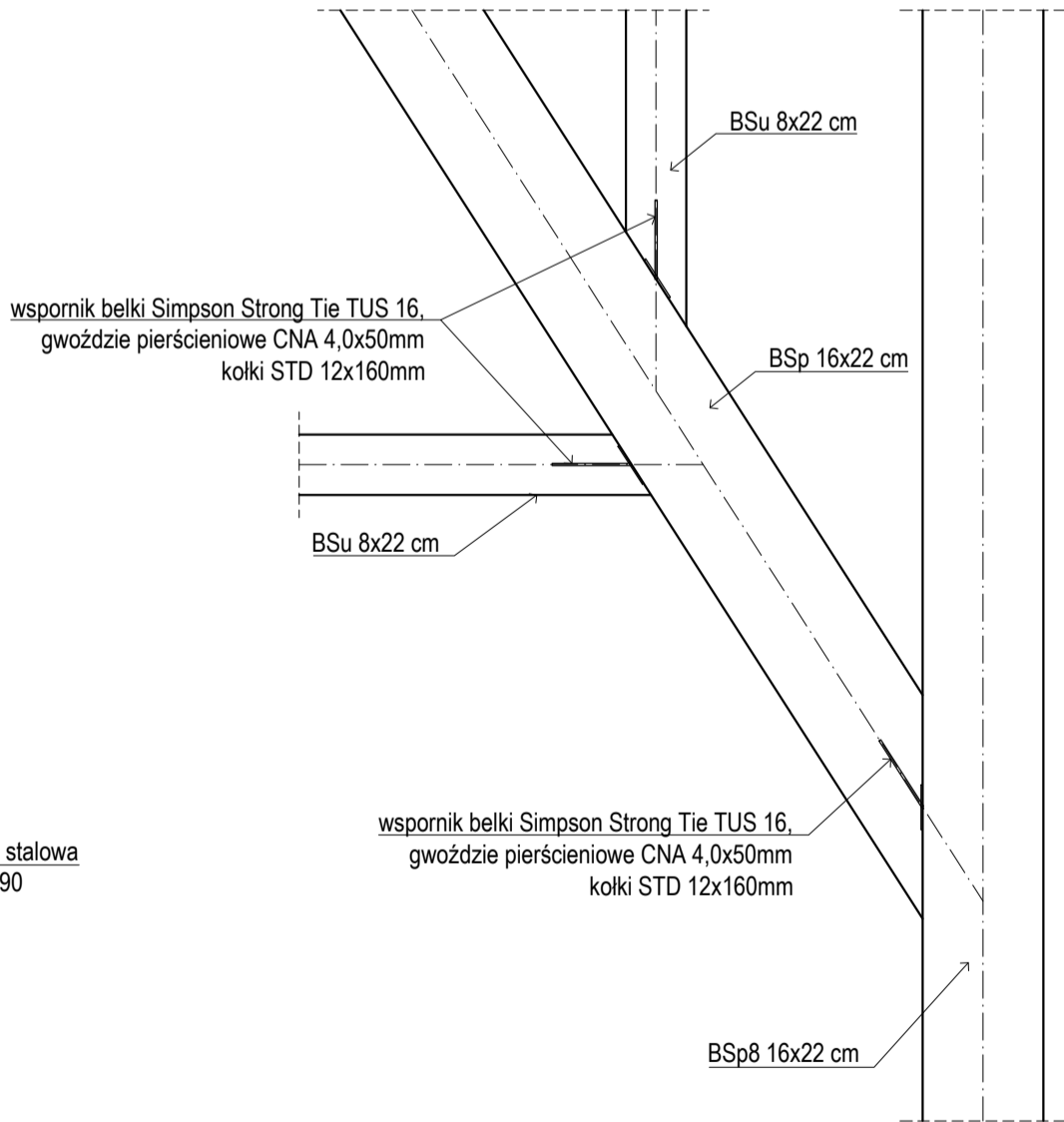
Połączenie słupa z belką stropową i murlatą

skala 1:10



Połączenie ukośne belek stropowych

skala 1:10



UWAGI :

1. Łączniki firmy Simpson Strong Tie
2. Schemat gwoździowania wg rysunku, w przypadku braku schematu należy wykonać gwoździowanie pełne
3. Zestawienie elementów drewnianych wg zał.K4

BIURO PROJEKTÓW BUDOWNICTWA 34-300 ŻYWIEC, ul. Kościuszki 4 tel. (033) 861-36-31					
Opracował :	Upr:	podpis:	INWESTOR : URZĄD MIEJSKI W ŻYWCU, 34-300 ŻYWIEC, RYNEK 2		
mgr inż.Jarosław Kwak	208/89 B-B 124/92 B-B		TEMAT : ZMIANA KONSTRUKCJI DACHU BUDYNKU PRZEDSZKOLA NR 9 PRZY UL.PONIAŃOWSKIEGO 12 W ŻYWCU		
mgr inż.Zbigniew Kwak	24KW073		SZCZEGÓŁY POŁĄCZEŃ ELEM. DREW. STROPU		
mgr inż.Krzysztof Kwak			Branża :	Faza :	Skala :
			Konstrukcja	P.B.	1 : 10
					Data :
					2011 r.
					Nr rej.
					973/11
					Nr rys.
					K16