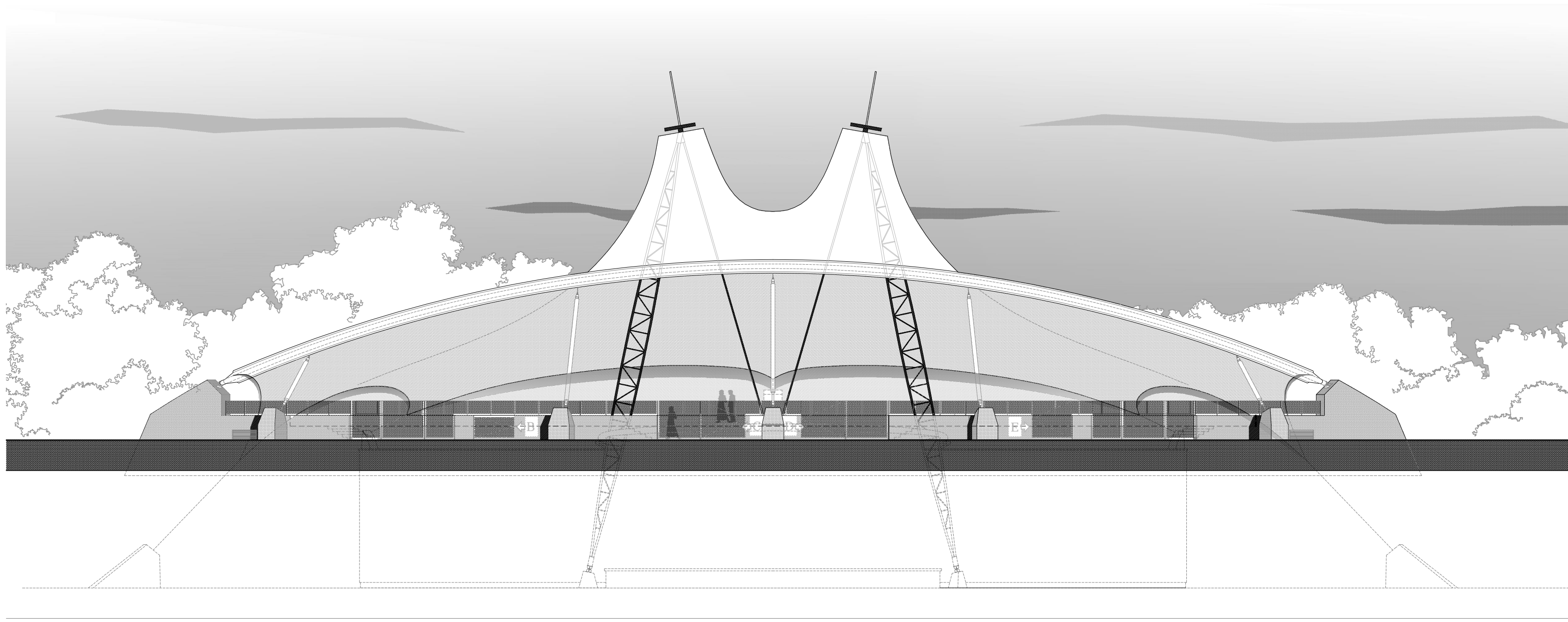


ELEWACJA WSCHODNIA



ELEWACJA POŁUDNIOWA

ELEWACJA WSCHODNIA I ELEWACJA POŁUDNIOWA

1:200

© WIEWIÓRA & GOLCZYK - ARCHITEKCI s.c. - PAŹDZIERNIK 2010

WSZELKIE PRAWA AUTORSKIE ZASTRZEŻONE - ŻADNA CZĘŚĆ TEGO RYSUNKU NIE MOŻE BYĆ REPRODUKOWANA PRZECHOWYWANA W SYSTEMACH ODZYSKIWANIA ANI PRZEKAZYWANA W SPOŚÓB ELEKTRONICZNY LUB MECHANICZNY W POSTACI ODBITKI Kserograficznej, NAGRANIA CZY W JAKIEJKOLWIEK INNEJ FORMIE, BEZ WCZEŚNIEJSZEGO UZYSKANIA PISEMNEJ ZGODY WŁAŚCICIELA PRAW AUTORSKICH. Dz. Ust. Nr 24 Poz. 83 z dn. 4.02.1994 r.

ACADLT NR: 640-01188848				34-300 ŻYWIEC UL. KOŚCIUSZKI 42. TEL. 033/8616557 FAX 033/8610148			
BRANŻA: ARCHITEKTURA				- PROJEKT KONCEPCYJNY			
PROJEKT: ROZBUDOWA I REMONT SCENY GŁÓWNEJ, WIDOWNI WRAZ Z ZAPLECZEM SOCJALNO-TECHNICZNYM AMFITEATRU POD GROJCEM - ETAP II, 34-300 ŻYWIEC UL. GROJEC 50, DZIAŁKI NR 4581/2, 4582/1, 4579				NR PROJ.: 1016			
INWESTOR: GMINA ŻYWIEC, 34-300 ŻYWIEC, RYNEK 2				DATA: 04.02.2011			
RYSUNEK: ELEWACJA WSCHODNIA, POŁUDNIOWA				NR RYS.: A-05			
GŁÓWNY PROJEKTANT: MACIEJ WIEWIÓRA		nr upr.: 195/94 B-B		podpis:		KREŚLIŁ: M.Z.	
ZESPÓŁ PROJEKTOWY: MAGDALENA ŻULAWSKA		nr upr.: 11/08/SŁOKK		podpis:		SKALA: 1:200	
DOROTA ŻYMLA		nr upr.:		podpis:			
ALEKSANDRA MOTYKA		nr upr.:		podpis:			
		nr upr.:		podpis:			
SPRAWDZAJĄCY:		nr upr.:		podpis:			