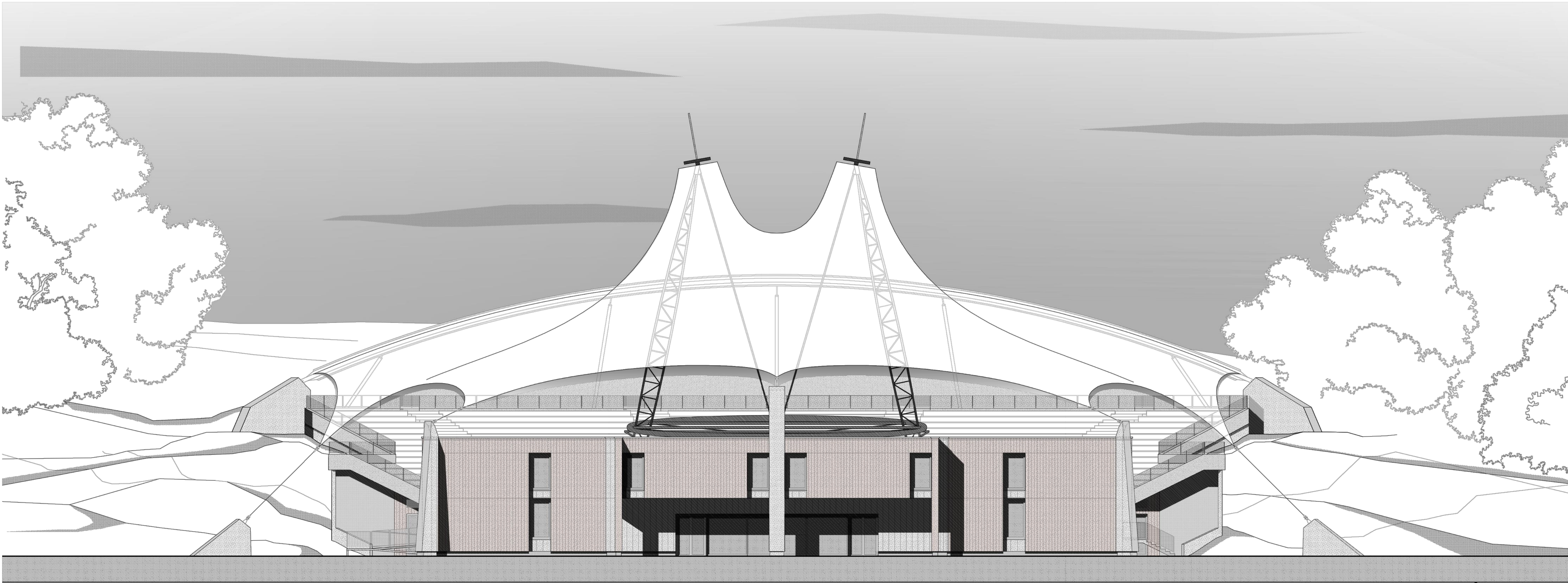


ELEWACJA ZACHODNIA



ELEWACJA PÓŁNOCNA

ELEWACJA ZACHODNIA I ELEWACJA PÓŁNOCNA

1:200

© WIEWIÓRA & GOLCZYK - ARCHITEKCI s.c. - PAŹDZIERNIK 2010				
WSZELKIE PRAWA AUTORSKIE ZASTRZEŻONE - ŻADNA CZEŚĆ TEGO RYSUNKU NIE MOŻE BYĆ REPRODUKOWANA PRZECHOWYWANA W SYSTEMACH ODZYSKIWANIA ANI PRZEKAZYWANA W SPOSÓB ELEKTRONICZNY LUB MECHANICZNY W POSTACI OBITKI KSIĘGODRUKOWEJ, NAGRANIA CZY W JAKIEJKOLWIEK INNEJ FORMIE, BEZ WCZEŚNIEJSZEGO UZYSKANIA PISEMNEJ ZGODY WŁAŚCICIELA PRAW AUTORSKICH.				
Dz. Ust. Nr 24 Poz. 83 z dn. 4.02.1994 r.				
WIEWIÓRA & GOLCZYK ARCHITEKCI s.c.				
ACADLT NR: 640-01188648 34-300 ŻYWIEC UL. KOŚCIUSZKI 42. TEL. 033/8616557 FAX 033/8610148				
BRANŻA: ARCHITEKTURA - PROJEKT KONCEPCYJNY				
PROJEKT: ROZBUDOWA I REMONT SCENY GŁÓWNEJ, WIDOWNI WRAZ Z ZAPLECZEM SOCJALNO-TECHNICZNYM AMFITEATRU POD GROJCEM - ETAP II, 34-300 ŻYWIEC UL. GROJEC 50, DZIAŁKI NR 4581/2, 4582/1, 4579				NR PROJ.: 1016
INWESTOR: GMINA ŻYWIEC, 34-300 ŻYWIEC, RYNEK 2				INDEKS:
RYSUNEK: ELEWACJA ZACHODNIA, PÓŁNOCNA				DATA: 04.02.2011
GŁÓWNY PROJEKTANT: MACIEJ WIEWIÓRA		nr upr.: 195/94 B-B	podpis:	KREŚLIŁ: M.Z.
ZESPÓŁ PROJEKTOWY: MAGDALENA ŻULAWSKA		nr upr.: 11/08/SŁOKK	podpis:	SKALA: 1:200
DOROTA ŻYMLA		nr upr.:	podpis:	NR RYS.: A-04
ALEKSANDRA MOTYKA		nr upr.:	podpis:	
SPRAWDZAJĄCY:		nr upr.:	podpis:	